



DICTA



INFOAGRO

**Reporte Agro – Meteorológico para Granos Básicos**  
**Año V - No. 07**  
*Perspectiva para el período correspondiente del 01 al 10 de Marzo de 2017*

**PRESENTACIÓN**

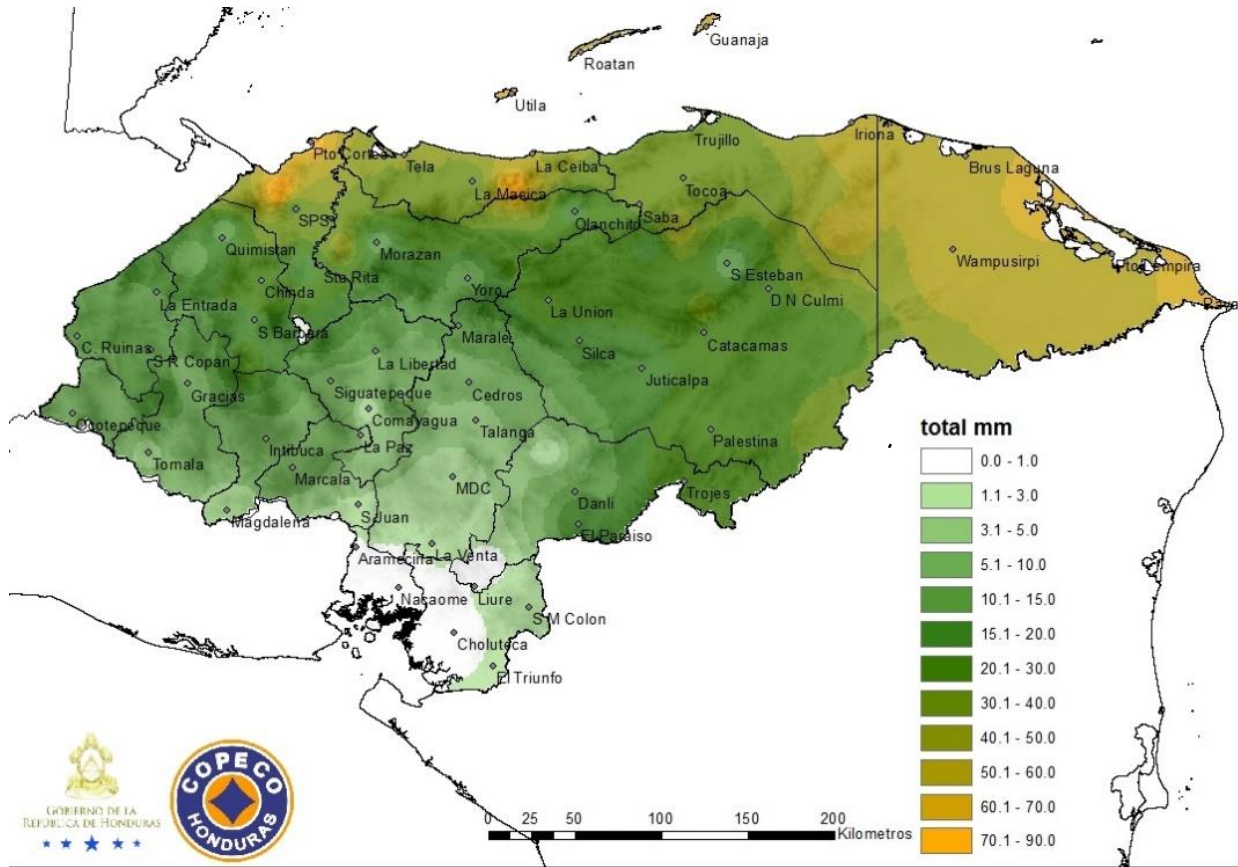
La Secretaría de Agricultura y Ganadería (SAG), por medio del Servicio de Información Agroalimentaria (INFOAGRO) y la Dirección de Ciencia y Tecnología Agropecuaria (DICTA), en coordinación con Comisión Permanente de Contingencias (COPECO), ponen a disposición el Reporte Agro-Meteorológico, el cual tiene como objetivo presentar las condiciones meteorológicas en las principales zonas productoras de **granos básicos** de Honduras.

**Tabla de Contenido**

<i>Comentarios Meteorológicos</i> .....	2
<i>Lluvia esperada para el período del 01 al 10 de Marzo del 2017</i> .....	2
<i>Temperaturas máximas (°C) para el período del 01 al 10 de marzo del 2017</i> .....	3
<i>Temperaturas mínimas (°C) para el período del 01 al 10 de marzo del 2017</i> .....	3
Datos meteorológicos por departamento.....	3
<i>Departamento de Olancho</i> .....	3
<i>Departamento de El Paraíso</i> .....	3
<i>Departamento de Yoro</i> .....	3
<i>Departamento de Ocotepeque</i> .....	4
<i>Departamento de Copán</i> .....	4
<i>Departamento de Lempira</i> .....	4
<i>Departamento de Francisco Morazán</i> .....	4
<i>Departamento de Comayagua</i> .....	4
<i>Departamento de La Paz</i> .....	4
<i>Departamento de Choluteca</i> .....	4
<i>Departamento de Valle</i> .....	5
<i>Departamento de Santa Bárbara</i> .....	5
<i>Departamento de Cortés</i> .....	5
<i>Departamento de Intibucá</i> .....	5
Fases de la luna mes de marzo del 2017 .....	5
Comentarios agronómicos .....	6

**Comentarios Meteorológicos**

**Lluvia esperada para el período del 01 al 10 de Marzo del 2017**

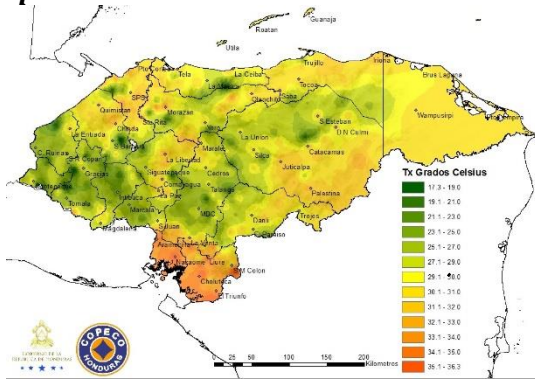


Fuente: Comité Permanente de Contingencias (COPECO)

El miércoles 1 y jueves 2 de marzo el país estará bajo la influencia de vientos del Este, producto de la influencia de una cuña de alta presión que se extiende desde el océano Atlántico, cruza el mar Caribe y llega a Honduras. El día jueves 2 por la noche el sistema se desplazará hacia el este dando paso al posicionamiento de un sistema de alta presión sobre el Golfo de México, que inducirá una cuña hacia Honduras. Esto hará que los vientos soplen del noreste con una velocidad mayor a los 20 Km/h generando nubosidad y precipitaciones de ligeras a moderadas en el norte de Honduras y un ligero descenso de las temperaturas vespertinas.

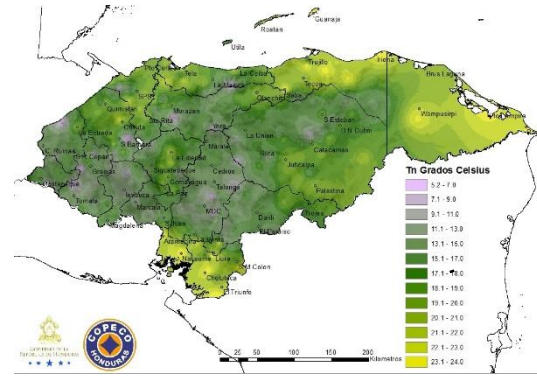
El domingo de nuevo tendremos mayor influencia de vientos del Este que dará paso a mayor estabilidad atmosférica y un ligero incremento de las temperaturas. Esto sucederá hasta el jueves 9 de marzo cuando un empuje de aire frío hará que el viento cambie de nuevo y provenga del norte y noreste. Ese empuje estará afectando hasta el viernes 10 de marzo con vientos frescos del norte, cielo nublado en el norte, centro y occidente. Lluvias de ligeras a moderadas en el norte, lloviznas ligeras aisladas en occidente y centro del territorio nacional.

**Temperaturas máximas (°C) para el período del 01 al 10 de marzo del 2017**



Fuente: Comité Permanente de Contingencias (COPECO)

**Temperaturas mínimas (°C) para el período del 01 al 10 de marzo del 2017**



Fuente: Comité Permanente de Contingencias (COPECO)

El máximo registro de temperatura se espera en los departamentos de Choluteca y Valle, con valores de 35-36 °C en horas de la tarde. En la zona centro y occidente del país se registrarán temperaturas que van de los 19 a 29 °C. En Colón, suroriente de Olancho, Colón y Gracias a Dios se esperan temperaturas de 29 a 33 °C. Las temperaturas mínimas esperadas en horas de la madrugada fluctuarán entre 5 y 11 °C en las montañas de Copán, Ocotepeque, Lempira, Santa Bárbara, Intibucá, La Paz, Comayagua, Francisco Morazán y Olancho. En el resto del territorio las temperaturas mínimas fluctuarán entre los 13 a 22 °C y para la zona sur y Gracias a Dios las temperaturas mínimas serán de 19 a 24°C.

**Datos meteorológicos por departamento**

**Departamento de Olancho**

Zona	PPT (mm)	T° (°C)		ETP (mm)	Viento (km/h)
		Max	Min		
Catacamas, Juticalpa, Guayape	10-15	31.7	19.4	36.5	12.2

Abreviaciones: ppt (precipitación); T° (temperatura); ETP (evapotranspiración).

**Departamento de El Paraíso**

Zona	PPT (mm)	T° (°C)		ETP (mm)	Viento (km/h)
		Max	Min		
Valle de Jamastrán	10-15	31.1	18.8	36.5	12.4
Güinope	5-10	25.9	13.6	33.5	16.0
Manzaragua	3-5	25.7	13.4	31.3	16.1
Morocelí	1-3	30.3	18.0	35.0	12.7
Oropolí	5-10	31.3	19.0	36.2	12.3
Teupasenti	1-3	30.1	17.8	35.6	12.8

Abreviaciones: ppt (precipitación); T° (temperatura); ETP (evapotranspiración).

**Departamento de Yoro**

Zona	PPT (mm)	T° (°C)		ETP (mm)	Viento (km/h)
		Max	Min		
El Negrito	20-30	33.6	18.9	38.1	9.7
Sulaco	10-15	31.1	16.4	37.4	10.1
Victoria	10-15	32.1	17.4	37.5	9.2
Santa Rita	10-15	32.5	20.5	37.3	11.8
El Progreso	40-50	32.5	20.5	37.1	11.7
Morazán	5-10	33.5	18.8	38.5	9.6
Olanchito	15-20	34.0	19.3	38.8	9.3
Yoro	5-10	30.8	16.1	37.2	10.8

Abreviaciones: ppt (precipitación); T° (temperatura); ETP (evapotranspiración).

**Departamento de Ocotepeque**

Zona	PPT (mm)	T° (°C)		ETP (mm)	Viento (km/h)
		Max	Min		
San Marcos de Ocotepeque	5-10	28.3	16.8	36.1	10.8
Sensenti	3-5	29.0	17.5	36.3	12.9

Abreviaciones: ppt (precipitación); T° (temperatura); ETP (evapotranspiración).

**Departamento de Copán**

Zona	PPT (mm)	T° (°C)		ETP (mm)	Viento (km/h)
		Max	Min		
Valle de Corquín	5-10	28.5	17.0	36.1	11.4
Cucuyagua	5-10	28.3	16.8	36.1	11.6
Santa Rosa de Copán	10-15	27.7	16.2	35.9	11.5
La Entrada (Valle de Magdalena)	3-5	31.2	19.7	36.3	7.5

Abreviaciones: ppt (precipitación); T° (temperatura); ETP (evapotranspiración).

**Departamento de Lempira**

Zona	PPT (mm)	T° (°C)		ETP (mm)	Viento (km/h)
		Max	Min		
Gracias	3-5	29.2	17.7	36.3	10.4
Lepaera	10-15	28.4	16.9	36.1	10.8
La Unión	10-15	28.2	16.7	35.9	11.0

Abreviaciones: ppt (precipitación); T° (temperatura); ETP (evapotranspiración).

**Departamento de Francisco Morazán**

Zona	PPT (mm)	T° (°C)		ETP (mm)	Viento (km/h)
		Max	Min		
El Porvenir	3-5	30.6	16.4	37.9	7.9
San Ignacio	3-5	30.3	16.1	38.9	9.2
Valle de Guaimaca	5-10	29.2	15.0	37.4	10.3
Valle de Talanga	3-5	29.5	15.3	38	9.8
Orica	10-15	29.1	14.9	37.4	10.3

Abreviaciones: ppt (precipitación); T° (temperatura); ETP (evapotranspiración).

**Departamento de Comayagua**

Zona	PPT (mm)	T° (°C)		ETP (mm)	Viento (km/h)
		Max	Min		
El Rosario	3-5	30.4	16.2	37.7	8.8

Abreviaciones: ppt (precipitación); T° (temperatura); ETP (evapotranspiración).

**Departamento de La Paz**

Zona	PPT (mm)	T° (°C)		ETP (mm)	Viento (km/h)
		Max	Min		
Marcala	10-15	26.6	12.4	35.7	11.2
Tutule	5-10	26.5	12.3	35.7	11.3
Puringla	10-15	27.8	13.6	36.3	11.1

Abreviaciones: ppt (precipitación); T° (temperatura); ETP (evapotranspiración).

**Departamento de Choluteca**

Zona	PPT (mm)	T° (°C)		ETP (mm)	Viento (km/h)
		Max	Min		
Choluteca	0-1	36.2	23.9	39.9	11.8
San Marcos de Colón	1-3	30.3	18.0	37.9	13.9
Concepción de María	1-3	35.0	22.7	38.5	12.1
El Corpus	1-3	34.1	21.8	39.6	12.5
Namasigüe	0-1	36.2	23.9	39.7	11.7
El Triunfo	1-3	36.0	23.7	38.6	12.3
Morolica	1-3	35.2	22.9	40.0	12.1

Abreviaciones: ppt (precipitación); T° (temperatura); ETP (evapotranspiración).

**Departamento de Valle**

Zona	PPT (mm)	T° (°C)		ETP (mm)	Viento (km/h)
		Max	Min		
San Francisco de Coray	0-1	35.5	23.2	41.0	11.8
Langué	0-1	35.6	23.3	42.1	11.7
Alianza	0-1	36.3	24.0	42.1	11.7
Goascorán	0-1	36.2	23.9	39.9	11.8
Aramecina	0-1	35.4	23.1	42.5	11.8

Abreviaciones: ppt (precipitación); T° (temperatura); ETP (evapotranspiración).

**Departamento de Santa Bárbara**

Zona	PPT (mm)	T° (°C)		ETP (mm)	Viento (km/h)
		Max	Min		
Macuelizo	3-5	31.2	19.2	35.2	12.4
Azacualpa	10-15	30.6	18.6	35.2	12.8
San Marcos	15-20	31.3	19.3	35.2	12.4
Quimistán	15-20	31.6	19.6	35.2	12.2
Petío	15-20	31.2	19.2	35.2	12.4

Abreviaciones: ppt (precipitación); T° (temperatura); ETP (evapotranspiración).

**Departamento de Cortés**

Zona	PPT (mm)	T° (°C)		ETP (mm)	Viento (km/h)
		Max	Min		
Omoa	60-70	32.7	20.7	38.2	12.7
Villanueva	40-50	32.4	20.4	37.1	12.9
Choloma	50-60	32.7	20.7	37.3	13.0
San Antonio de Cortés	15-20	28.9	16.9	35.2	12.7
Santa Cruz de Yojoa	20-30	30.0	18.0	35.3	12.7
San Manuel	50-60	32.5	20.5	34.4	13.6
La Lima	50-60	32.6	20.6	37.4	12.7

Abreviaciones: ppt (precipitación); T° (temperatura); ETP (evapotranspiración)

**Departamento de Intibucá**

Zona	PPT (mm)	T° (°C)		ETP (mm)	Viento (km/h)
		Max	Min		
La Esperanza	15-20	24.1	11.4	33.1	11.5
Jesús de Otoro	5-10	30.7	18.0	34.6	9.0
Yamaranguila	10-15	23.9	11.2	33.1	11.6
Intibucá	5-10	24.3	11.6	33.1	11.5
Colomoncagua	3-5	29.3	16.6	34.3	10.0
San Francisco de Opalaca	10-15	25.4	12.7	33.6	11.0

Abreviaciones: ppt (precipitación); T° (temperatura); ETP (evapotranspiración)

**Fases de la luna mes de marzo del 2017**

			
<b>LUNA CRESCIENTE</b>	<b>LUNA LLENA</b>	<b>LUNA MENGUANTE</b>	<b>LUNA NUEVA</b>
Semana 09 Día 05 de marzo	Semana 10 Día 12 de marzo	Semana 12 Día 20 de marzo	Semana 13 Día 27 de marzo

Fuente: Servicio Meteorológico Nacional de Honduras.

## Comentarios agronómicos

### Maíz

En el departamento de Olancho, las áreas sembradas ya se encuentran en maduración por lo que los productores ya iniciaron con la práctica de doblado para el secado del grano en campo. En general el cultivo presenta buenas condiciones y por ende se espera que los rendimientos sean buenos. En los departamentos del occidente del país (Lempira, Ocotepeque y Copán), el cultivo se encuentra en maduración y secado, los productores esperan obtener rendimientos altos ya que el cultivo ha presentado buenas condiciones de desarrollo. En el departamento de Santa Bárbara, el maíz ya se encuentra en etapa de maduración, donde un 85% de los productores ya realizó el doblado al cultivo para acelerar el proceso de secado en campo. En el Valle del Aguán, el cultivo en general se encuentra en maduración y en buenas condiciones, esperando que los rendimientos sean altos. En el departamento de El Paraíso, al igual que el resto del país el cultivo se encuentra en etapa de maduración, esperando realizar la cosecha en el mes de marzo y abril, con rendimientos esperados de 50 quintales/ manzana en promedio. En el departamento de Choluteca y Valle, actualmente no existe siembra del cultivo, los productores están a la espera del ciclo de primera para el inicio de las siembras.

### Frijol

En el departamento de Olancho, se establecieron unas 300 manzanas aproximadamente con riego, las cuales se encuentran en condiciones óptimas, presentando diferentes estadios de crecimiento, floración y maduración. En el occidente del país (Lempira, Ocotepeque y Copán), ya se ha cosechado el cultivo en su mayoría, actualmente solo quedan unas 1,200 manzanas que se han establecido en pequeñas parcelas en las zonas montañosas y otras en los valles bajo riego, encontrándose en buenas condiciones, se espera realizar la cosecha para el mes de abril. En el departamento de Santa Bárbara y Valle del Aguán, ya se ha cosechado el cultivo en su totalidad. En el departamento de El Paraíso, se establecieron 280 manzanas del cultivo para la obtención de semilla, esperando rendimientos promedios de 30 qq/Mz y 720 manzanas para la obtención de grano, esperando rendimientos promedios de 20 qq/Mz. Un 50% de las parcelas establecidas se encuentran bajo riego.