



DICTA



INFOAGRO

Reporte Agro – Meteorológico para Granos Básicos
Año III - No. 19

PRESENTACIÓN

La Secretaría de Agricultura y Ganadería (SAG), por medio del Servicio de Información Agroalimentaria (INFOAGRO) y la Dirección de Ciencia y Tecnología Agropecuaria (DICTA), en coordinación con el Servicio Meteorológico Nacional (SMN), ponen a disposición el Reporte Agro-Meteorológico, el cual tiene como objetivo presentar las condiciones meteorológicas en las principales zonas productoras de **granos básicos** de Honduras.

Tabla de Contenido

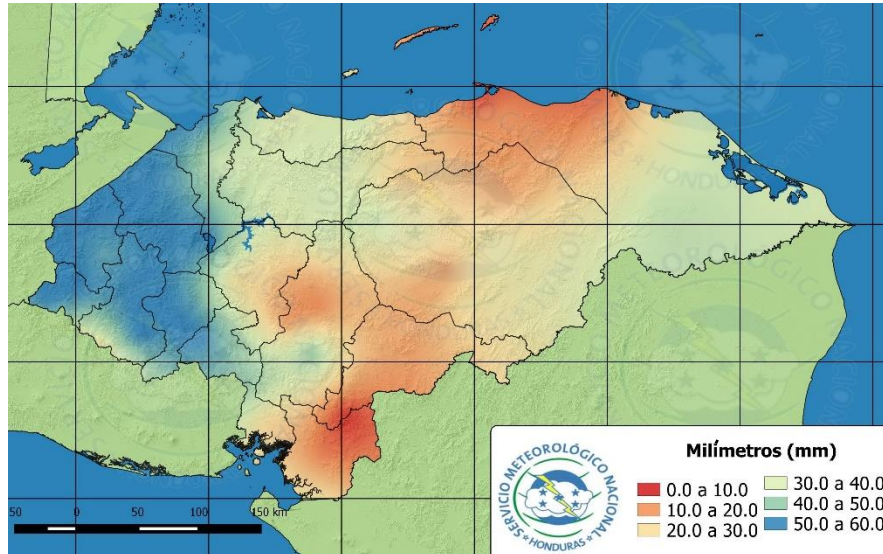
<i>Comentarios Meteorológicos</i>	2
<i>Lluvia esperada para el período del 21 al 31 de julio de 2015</i>	2
Mapa Preliminar de Precipitación Acumulada	3
del 21 al 31 de julio de 2015	3
Datos meteorológicos por departamento.....	4
<i>Departamento de Olancho</i>	4
<i>Departamento de El Paraíso</i>	4
<i>Departamento de Yoro</i>	4
<i>Departamento de Ocotepeque</i>	4
<i>Departamento de Copán</i>	4
<i>Departamento de Lempira</i>	4
<i>Departamento de Francisco Morazán</i>	5
<i>Departamento de Comayagua</i>	5
<i>Departamento de La Paz</i>	5
<i>Departamento de Choluteca</i>	5
<i>Departamento de Valle</i>	5
<i>Departamento de Santa Bárbara</i>	5
<i>Departamento de Cortés</i>	6
<i>Departamento de Intibucá</i>	6
Fases de la luna mes de julio de 2015.....	6
Comentarios agronómicos	6

**Reporte Agro – Meteorológico para Granos Básicos
Año III - No.19**

Perspectiva para el período correspondiente del 21 al 31 de julio de 2015

Comentarios Meteorológicos

Lluvia esperada para el período del 21 al 31 de julio de 2015

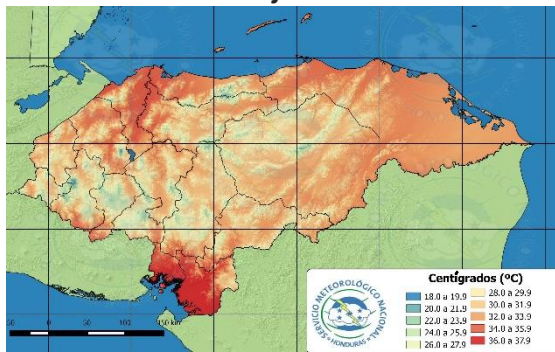


Fuente: Servicio Meteorológico Nacional (SMN) - Sección de Climatología

Para estos días se espera el ingreso de 2 a 3 ondas tropicales las cuales transportarían poca humedad al territorio hondureño. Los vientos acelerados del Este seguirían predominando en el período y estos podrían alcanzar una velocidad de 54 km/h. La Zona Intertropical de Convergencia como fuente principal de humedad en la estación lluviosa, se encuentra muy activa pero continúa ubicada ligeramente al sur de Centroamérica. No se espera para estos días la formación de ciclones tropicales para el océano Atlántico ni para el Océano Pacífico.

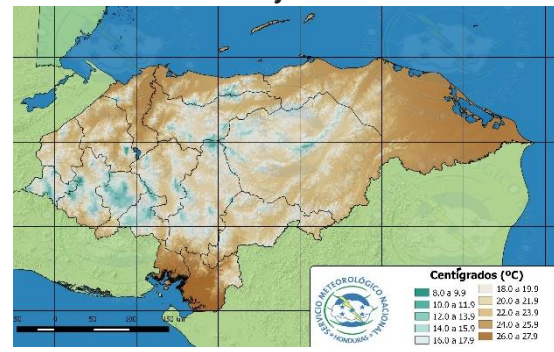
Los máximos acumulados de lluvia se esperan en los departamentos de Santa Bárbara, Copán, Ocotepeque, Lempira, Intibucá, este de La Paz y Cortés, con montos de 50 a 60 mm. En el Litoral Atlántico se espera precipitación de 40 a 50 mm. En la zona sur oriental y Colón se esperan acumulados de hasta 20 mm. En el sur de Francisco Morazán y en el oriente de Olancho, la precipitación esperada es de 30 a 40 mm.

Temperaturas máximas (°C) para el período del 21 al 31 de julio de 2015



Fuente: Servicio Meteorológico Nacional (SMN) - Sección de Climatología

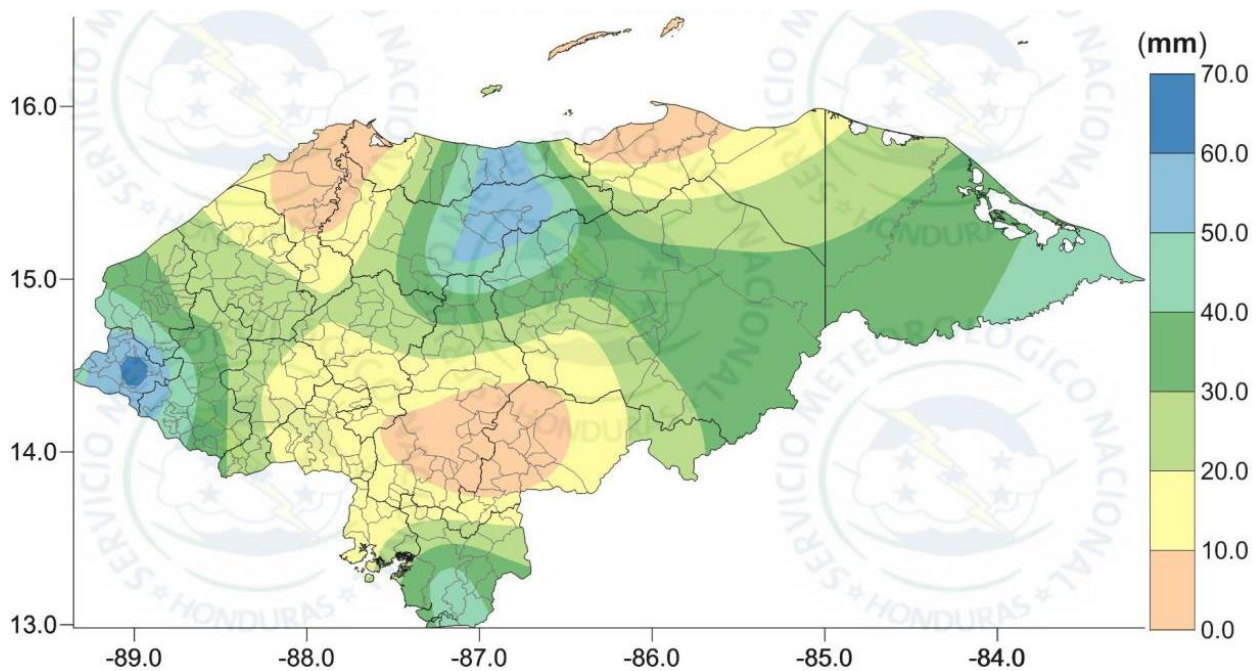
Temperaturas mínimas (°C) para el período del 21 al 31 de julio de 2015



Fuente: Servicio Meteorológico Nacional (SMN) - Sección de Climatología

En la zona centro sur de los departamentos de Choluteca y Valle se esperan temperaturas máximas de entre 35.0 a 37.9 °C, en horas de la tarde. En la zona montañosa de Lempiras y Olancho se esperan temperaturas mínimas en la madrugada de entre 8.0 a 9.9 °C.

Mapa Preliminar de Precipitación Acumulada del 21 al 31 de julio de 2015



Los máximos acumulados de lluvia en la decada del 11 al 20 de julio se registraron en el departamento de Ocotepeque con un máximo de 70 mm. El oeste de Intibucá, La Paz y Valle presentaron acumulados de 10 a 20mm mientras que los municipios del norte de Cortés, norte de Colón, zona centro de Francisco Morazán y los municipios al oeste en El Paraíso la precipitación fue de 0 a 10 mm. En Olancho y Gracias a Dios la lluvia fue de 20 a 40 mm.

Datos meteorológicos por departamento

Departamento de Olancho

Zona	PPT (mm)	T° (°C)		ETP (mm)	Viento (km/h)
		Max	Min		
Catacamas, Juticalpa, Guayape	20-30	31.4	20.8	34.8	12.2

Abreviaciones: ppt (precipitación); T° (temperatura); ETP (evapotranspiración).

Departamento de El Paraíso

Zona	PPT (mm)	T° (°C)		ETP (mm)	Viento (km/h)
		Max	Min		
Valle de Jamastrán	10-20	30.8	20.2	34.8	12.4
Güinope	10-20	25.5	15.0	32.8	16.0
Manzaragua	10-20	25.4	14.8	32.3	16.1
Morocelí	10-20	30.0	19.4	33.3	12.7
Oropolí	10-20	31.0	20.4	34.5	12.3
Teupasenti	10-20	29.8	19.3	33.9	12.8

Abreviaciones: ppt (precipitación); T° (temperatura); ETP (evapotranspiración).

Departamento de Yoro

Zona	PPT (mm)	T° (°C)		ETP (mm)	Viento (km/h)
		Max	Min		
El Negrito	30-40	33.5	21.8	37.3	6.7
Sulaco	30-40	31.0	19.3	36.6	7.1
Victoria	30-40	32.1	20.4	36.7	6.2
Santa Rita	40-50	34.4	24.3	47.0	7.6
El Progreso	30-40	34.4	24.4	47.0	7.5
Morazán	30-40	33.4	21.7	37.7	6.6
Olanchito	20-30	33.9	22.2	38.0	6.3
Yoro	30-40	30.7	19.0	36.4	7.8

Abreviaciones: ppt (precipitación); T° (temperatura); ETP (evapotranspiración).

Departamento de Ocotepeque

Zona	PPT (mm)	T° (°C)		ETP (mm)	Viento (km/h)
		Max	Min		
San Marcos de Ocotepeque	40-50	28.8	19.8	39.7	9.4
Sensenti	50-60	29.5	20.5	39.9	11.5

Abreviaciones: ppt (precipitación); T° (temperatura); ETP (evapotranspiración).

Departamento de Copán

Zona	PPT (mm)	T° (°C)		ETP (mm)	Viento (km/h)
		Max	Min		
Valle de Corquín	50-60	29.0	20.0	39.7	10.0
Cucuyagua	50-60	28.8	19.8	39.7	10.2
Santa Rosa de Copán	50-60	28.2	19.2	39.5	10.1
La Entrada (Valle de Magdalena)	50-60	31.7	22.7	40.0	6.1

Abreviaciones: ppt (precipitación); T° (temperatura); ETP (evapotranspiración).

Departamento de Lempira

Zona	PPT (mm)	T° (°C)		ETP (mm)	Viento (km/h)
		Max	Min		
Gracias	50-60	29.7	20.7	39.8	9.0
Lepaera	50-60	28.9	19.9	39.7	9.4
La Unión	50-60	28.7	19.7	39.5	9.6

Abreviaciones: ppt (precipitación); T° (temperatura); ETP (evapotranspiración).

Departamento de Francisco Morazán

Zona	PPT (mm)	T° (°C)		ETP (mm)	Viento (km/h)
		Max	Min		
El Porvenir	20-30	31.6	21.7	40.2	9.9
San Ignacio	20-30	31.3	21.3	41.2	11.2
Valle de Guaimaca	20-30	30.2	20.2	39.7	12.3
Valle de Talanga	20-30	30.4	20.5	40.3	11.8
Orica	20-30	30.1	20.2	39.7	12.3

Abreviaciones: ppt (precipitación); T° (temperatura); ETP (evapotranspiración).

Departamento de Comayagua

Zona	PPT (mm)	T° (°C)		ETP (mm)	Viento (km/h)
		Max	Min		
El Rosario	30-40	31.4	21.4	40.0	10.8

Abreviaciones: ppt (precipitación); T° (temperatura); ETP (evapotranspiración).

Departamento de La Paz

Zona	PPT (mm)	T° (°C)		ETP (mm)	Viento (km/h)
		Max	Min		
Marcala	50-60	27.6	17.7	38.0	13.2
Tutule	40-50	27.5	17.5	38.0	13.3
Puringla	40-50	28.8	18.9	38.8	13.1

Abreviaciones: ppt (precipitación); T° (temperatura); ETP (evapotranspiración).

Departamento de Choluteca

Zona	PPT (mm)	T° (°C)		ETP (mm)	Viento (km/h)
		Max	Min		
Choluteca	10-20	36.9	26.5	46.9	7.6
San Marcos de Colón	10-20	31.0	20.6	44.9	9.7
Concepción de María	20-30	35.8	25.4	46.3	7.9
El Corpus	10-20	34.9	24.4	47.4	8.3
Namasigüe	20-30	37.0	26.6	46.7	7.5
El Triunfo	20-30	36.7	26.3	45.6	8.1
Morolica	0-10	35.9	25.5	47.8	7.8

Abreviaciones: ppt (precipitación); T° (temperatura); ETP (evapotranspiración).

Departamento de Valle

Zona	PPT (mm)	T° (°C)		ETP (mm)	Viento (km/h)
		Max	Min		
San Francisco de Coray	30-40	36.3	25.8	48.8	7.6
Langue	30-40	36.4	26.0	49.9	7.5
Alianza	30-40	37.1	26.7	47.2	7.1
Goascorán	30-40	36.9	26.5	46.9	7.6
Aramecina	20-30	36.2	25.8	50.3	7.6

Abreviaciones: ppt (precipitación); T° (temperatura); ETP (evapotranspiración).

Departamento de Santa Bárbara

Zona	PPT (mm)	T° (°C)		ETP (mm)	Viento (km/h)
		Max	Min		
Macuelizo	50-60	33.0	22.9	45.3	8.2
Azacualpa	50-60	32.5	22.4	45.9	8.6
San Marcos	50-60	33.2	23.1	45.2	8.2
Quimistán	50-60	33.5	23.4	45.2	8.0
Petosa	50-60	33.1	23.0	45.2	8.2

Abreviaciones: ppt (precipitación); T° (temperatura); ETP (evapotranspiración).

Departamento de Cortés

Zona	PPT (mm)	T° (°C)		ETP (mm)	Viento (km/h)
		Max	Min		
Omoa	50-60	34.6	24.5	45.5	8.5
Villanueva	40-50	34.3	24.2	45.5	8.7
Choloma	40-50	34.6	24.5	45.5	8.8
San Antonio de Cortés	50-60	30.7	20.7	44.3	8.5
Santa Cruz de Yojoa	40-50	31.9	21.8	44.6	8.5
San Manuel	40-50	34.4	24.3	45.5	9.4
La Lima	40-50	34.4	24.3	45.5	8.5

Abreviaciones: ppt (precipitación); T° (temperatura); ETP (evapotranspiración)

Departamento de Intibucá

Zona	PPT (mm)	T° (°C)		ETP (mm)	Viento (km/h)
		Max	Min		
La Esperanza	50-60	25.5	13.7	38.9	11.9
Jesús de Otoro	40-50	32.1	20.3	39.9	9.4
Yamaranguila	50-60	25.2	13.5	38.9	12.0
Intibucá	50-60	25.6	13.9	38.9	11.9
Colomoncagua	40-50	30.6	18.9	40.1	10.4
San Francisco de Opalaca	40-50	26.8	15.0	39.4	11.4

Abreviaciones: ppt (precipitación); T° (temperatura); ETP (evapotranspiración)

Fases de la luna mes de Julio de 2015

				
LUNA LLENA	LUNA MENGUANTE	LUNA NUEVA	LUNA CRECIENTE	LUNA LLENA
Semana 25 Día 01 de Julio	Semana 26 Día 08 de Julio	Semana 27 Día 15 de Julio	Semana 28 Día 23 de Julio	Semana 29 Día 31 de Julio

Fuente: Servicio Meteorológico Nacional de Honduras.

Comentarios agronómicos**Maíz**

Las condiciones climáticas que se han presentado en la zona alta y montañosa del departamento de Santa Bárbara, han sido favorables para el buen desarrollo del cultivo que se encuentra en varias etapas fenológicas. No se han reportado problemas de plagas y ni de enfermedades. Sin embargo, en las zonas de los valles del departamento (Nispero, Arada, San Vicente, Macuelizo, Quimistán y Petoa) se ha registrado déficit de lluvia que ha provocado pérdida de áreas sembradas. Debido a esto, algunos productores están resembrando.

El departamento de Olancho registra aproximadamente 70,000 manzanas (mz) de maíz establecidas en este ciclo. La mayoría se encuentra en etapa de floración y otras en crecimiento con potencial de buenos rendimientos. En los municipios nor-occidentales del departamento (San Francisco de La Paz, Manto y Guarizama) las condiciones de clima no han sido favorables para el cultivo, ocasionando reducción en los rendimientos.

En el Valle del Aguán se han sembrado aproximadamente 3,218 mz que se encuentran en buenas condiciones de desarrollo y en diferentes etapas de crecimiento, incluyendo parado de hoja y floración. En el departamento de El Paraíso, se reporta la pérdida de 60 mz en el municipio de Morocelí, ocasionada por el déficit de lluvia que se registra en la zona. En el resto del departamento el cultivo presenta buenas condiciones y en diferentes etapas de crecimiento, incluyendo parado de hoja. Se espera que para finales de agosto o septiembre se cosechen aproximadamente 700 mz sembradas bajo sistema de riego.

Frijol

El cultivo de frijol en las zonas alta del departamento de Santa Bárbara se encuentra en buenas condiciones. En el Valle del Aguán existen aproximadamente 870 mz sembradas que se encuentran en estado de maduración. Se espera que estén listas para cosecha a finales de julio o inicio de agosto, con rendimientos aproximados de 13 a 15 qq/mz. Se espera un precio de L. 1,200 a L. 1,400 /quintal, aunque el precio puede bajar al momento de la cosecha. En El Paraíso hay cultivo de frijol en varias etapas de crecimiento hasta floración. Se espera cosechar en el mes de agosto.