



## Reporte Agro – Meteorológico Año II - No. 6

### PRESENTACIÓN

La Secretaría de Agricultura y Ganadería (SAG), por medio del Servicio de Información Agroalimentaria (INFOAGRO) y la Dirección de Ciencia y Tecnología Agropecuaria (DICTA), en coordinación con el Servicio Meteorológico Nacional (SMN), ponen a disposición el Reporte Agro-Meteorológico, el cual tiene como objetivo presentar las condiciones meteorológicas en las principales zonas productoras de granos básicos de Honduras.

### Tabla de Contenido

PRESENTACIÓN .....	1
Comentarios Meteorológicos .....	2
<i>Lluvia esperada para el período del 1 al 10 de marzo de 2014</i> .....	2
<i>Anomalía normalizada de lluvia esperada para el período del 1 al 10 de marzo de 2014</i> .....	2
<i>Promedio de lluvia histórica en base a la Norma Climática durante el período 1 al 10 de Marzo de 2014 (años aplicados 1981-2010)*</i> .....	2
<i>Temperaturas máximas (°C) para el período del</i> .....	3
<i>1 al 10 de marzo de 2014</i> .....	3
<i>Temperaturas mínimas (°C) para el período del</i> .....	3
<i>1 al 10 de marzo de 2014</i> .....	3
<i>Departamento de Olancho</i> .....	3
<i>Departamento de El Paraíso</i> .....	3
<i>Departamento de Yoro</i> .....	4
<i>Departamento de Ocotepeque</i> .....	4
<i>Departamento de Copán</i> .....	4
<i>Departamento de Lempira</i> .....	4
<i>Departamento de Francisco Morazán</i> .....	4
<i>Departamento de Comayagua</i> .....	4
<i>Departamento de La Paz</i> .....	5
<i>Fases de la luna Marzo 2014</i> .....	5
<i>Comentarios Agronómicos</i> .....	5

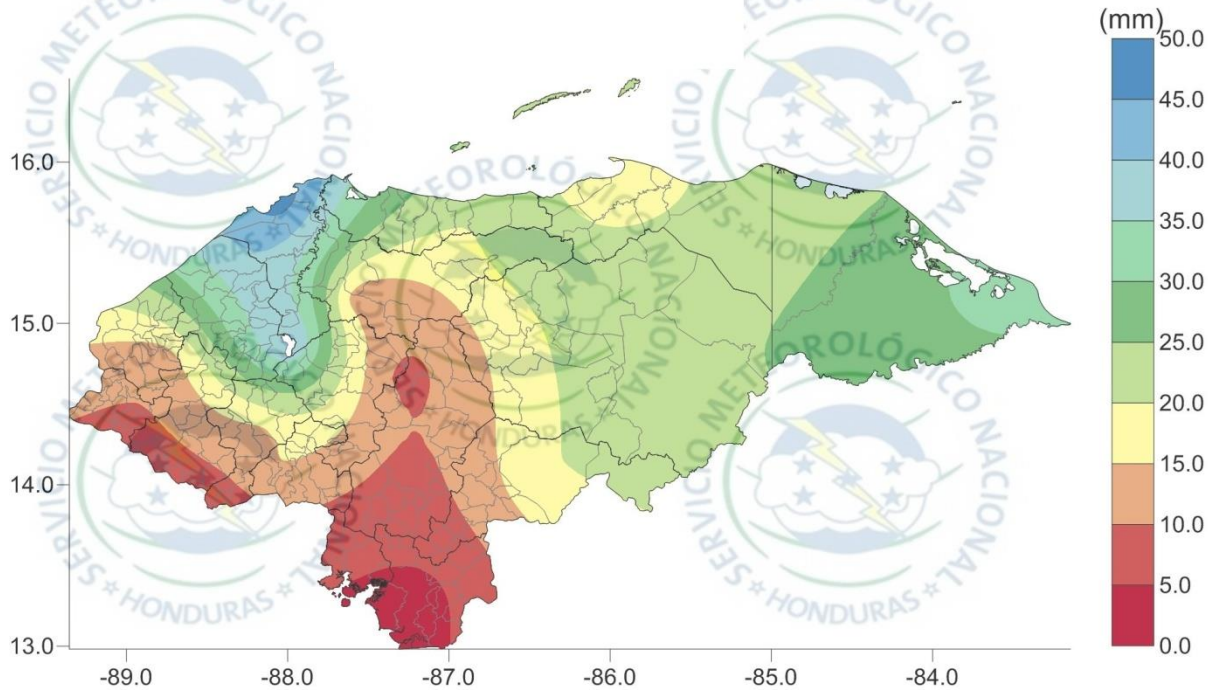
Reporte Agro – Meteorológico

Año II - No. 6

Perspectiva para el período correspondiente del 1 al 10 de marzo de 2014

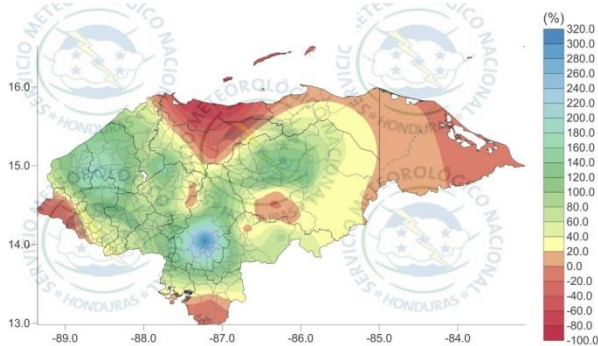
Comentarios Meteorológicos

Lluvia esperada para el período del 1 al 10 de marzo de 2014



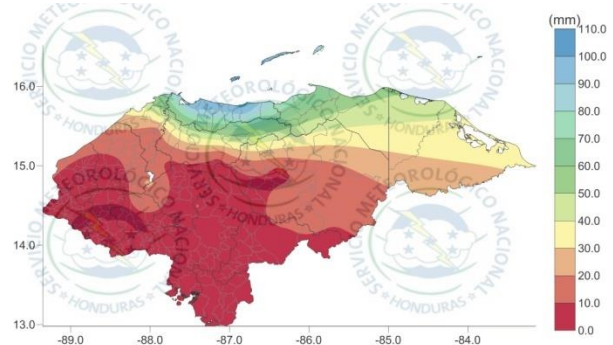
Fuente: Servicio Meteorológico Nacional (SMN) - Sección de Climatología

Anomalía normalizada de lluvia esperada para el período del 1 al 10 de marzo de 2014



Fuente: Servicio Meteorológico Nacional (SMN) - Sección de Climatología

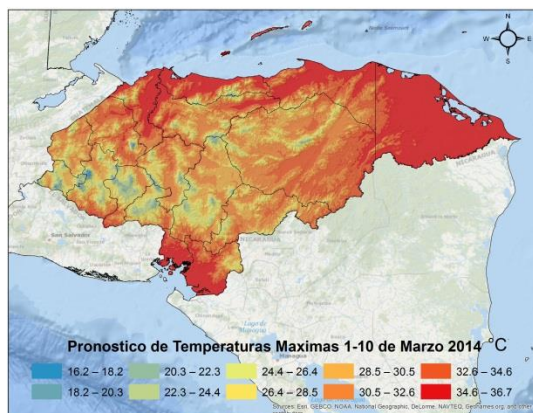
Promedio de lluvia histórica en base a la Norma Climática durante el período 1 al 10 de Marzo de 2014 (años aplicados 1981-2010)\*



Fuente: Servicio Meteorológico Nacional (SMN) - Sección de Climatología

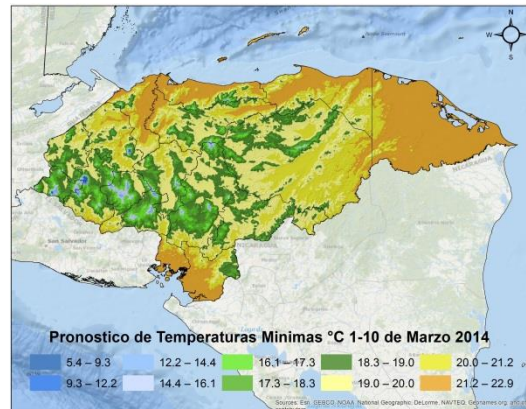
\*Nota: Según la Norma climática mundial, para calcular el promedio de precipitación histórica se debe utilizar los últimos 30 años.

**Temperaturas máximas (°C) para el período del 1 al 10 de marzo de 2014**



Fuente: Servicio Meteorológico Nacional (SMN) - Sección de Climatología

**Temperaturas mínimas (°C) para el período del 1 al 10 de marzo de 2014**



Fuente: Servicio Meteorológico Nacional (SMN) - Sección de Climatología

Para los primeros diez días del mes de marzo se espera poca lluvia en el territorio nacional. En el departamento de Olancho se esperan acumulados de lluvia de 10-25 mm, en El Paraíso de 5-25 mm, en Comayagua y Yoro de 10-35 mm. En el departamento de Atlántida se espera precipitación inferior al promedio histórico para este período, el cual ha sido de 110 mm.

Durante este período se espera que los vientos alisios sean débiles, lo cual permitirá entrada de humedad proveniente del Pacífico. Se espera que la humedad llegue al sur-oriente, sur, centro y sur-occidente del país y provoque lluvias y chubascos dispersos, así como un incremento en las temperaturas. También se espera que una vaguada en superficie se extienda a lo largo de la depresión central de Honduras el día 6 de marzo, lo cual permitirá condiciones inestables y la presencia de chubascos y actividad eléctrica dispersa en los departamentos de Choluteca, Valle, Francisco Morazán, La Paz, Comayagua y Cortés. También se espera que este fenómeno afecte el clima en los departamentos de El Paraíso, Yoro, Lempira, Intibucá y Ocotepeque.

**Datos meteorológicos por departamento**

**Departamento de Olancho**

Zona	PPT (mm)	T° (°C)		ETP (mm)	Viento (km/h)
		Max	Min		
Catacamas, Juticalpa, Guayape	20-25	31.16	19.51	32.10	7.38

Abreviaciones: ppt (precipitación); T° (temperatura); ETP (evapotranspiración).

**Departamento de El Paraíso**

Zona	PPT (mm)	T° (°C)		ETP (mm)	Viento (km/h)
		Max	Min		
Valle de Jamastrán	15-20	30.59	18.94	32.10	7.58
Güinope	5-10	25.31	13.66	29.10	11.18
Manzaragua	5-10	25.16	13.51	26.90	11.28
Morocelí	10-15	29.75	18.10	30.60	7.80
Oropolí	10-15	30.77	19.12	31.80	7.48
Teupasenti	10-15	21.60	17.95	31.20	7.98

Abreviaciones: ppt (precipitación); T° (temperatura); ETP (evapotranspiración).

### Departamento de Yoro

Zona	PPT (mm)	T° (°C)		ETP (mm)	Viento (km/h)
		Max	Min		
El Negrito	20-25	32.30	21.14	30.02	2.99
Sulaco	10-15	29.84	18.68	29.50	5.99
Victoria	30-35	30.86	19.70	29.60	5.09
Santa Rita	30-35	31.93	21.25	36.60	6.60
El Progreso	30-35	31.95	21.97	36.40	6.50
Morazán	15-20	32.18	21.02	30.60	2.40
Olanchito	20-25	32.69	21.53	30.90	2.10
Yoro	10-15	29.53	18.37	29.30	6.69

Abreviaciones: ppt (precipitación); T° (temperatura); ETP (evapotranspiración).

### Departamento de Ocotepeque

Zona	PPT (mm)	T° (°C)		ETP (mm)	Viento (km/h)
		Max	Min		
San Marcos de Ocotepeque	0-5	26.91	16.13	35.00	5.85
Sensenti	0-5	27.54	16.76	35.20	7.95

Abreviaciones: ppt (precipitación); T° (temperatura); ETP (evapotranspiración).

### Departamento de Copán

Zona	PPT (mm)	T° (°C)		ETP (mm)	Viento (km/h)
		Max	Min		
Valle de Corquín	10-15	27.30	16.25	35.00	6.45
Cucuyagüa	10-15	26.91	16.13	35.00	6.65
Santa Rosa de Copán	10-15	26.28	15.50	34.80	6.55
La Entrada (Valle de Magdalena)	20-25	29.79	19.10	35.20	2.55

Abreviaciones: ppt (precipitación); T° (temperatura); ETP (evapotranspiración).

### Departamento de Lempira

Zona	PPT (mm)	T° (°C)		ETP (mm)	Viento (km/h)
		Max	Min		
Gracias	10-15	27.78	17.00	35.20	5.45
Lepaera	15-20	27.00	16.22	35.00	5.85
La Unión	20-25	26.76	15.98	34.80	6.05

Abreviaciones: ppt (precipitación); T° (temperatura); ETP (evapotranspiración).

### Departamento de Francisco Morazán

Zona	PPT (mm)	T° (°C)		ETP (mm)	Viento (km/h)
		Max	Min		
El Porvenir	5-10	32.02	19.24	37.80	4.87
San Ignacio	10-15	31.66	18.88	38.50	6.17
Valle de Guaimaca	10-15	30.58	17.80	37.00	7.27
Valle de Talanga	10-15	30.85	18.07	37.60	6.77
Orica	10-15	30.52	17.74	37.00	7.27

Abreviaciones: ppt (precipitación); T° (temperatura); ETP (evapotranspiración).

### Departamento de Comayagua

Zona	PPT (mm)	T° (°C)		ETP (mm)	Viento (km/h)
		Max	Min		
El Rosario	20-25	31.78	19.00	38.60	5.77

Abreviaciones: ppt (precipitación); T° (temperatura); ETP (evapotranspiración).

**Departamento de La Paz**

Zona	PPT (mm)	T° (°C)		ETP (mm)	Viento (km/h)
		Max	Min		
Marcala	10-15	28.00	15.22	35.30	8.17
Tutule	15-20	27.88	15.10	33.70	8.27
Puringla	15-20	29.20	16.42	36.60	8.07

Abreviaciones: ppt (precipitación); T° (temperatura); ETP (evapotranspiración).

**Fases de la luna Marzo 2014**

			
LUNA NUEVA	LUNA CRESCIENTE	LUNA LLENA	LUNA MENGUANTE
Semana 9 Día 1 de Marzo	Semana 10 Día 8 de Marzo	Semana 12 Día 16 de Marzo	Semana 13 Día 24 de Marzo

Fuente: Servicio Meteorológico Nacional de Honduras.

**Comentarios Agronómicos**

**Maíz**

En el valle de Guayape existen aproximadamente 2,000 manzanas que se encuentran en estado de crecimiento, las cuales fueron sembradas en postrera tardía. Éstas se encuentran ubicadas a orillas del río Guayape, abarcando los municipios de Patuca, Gualaco y San Esteban. En las cinco zonas de los distritos de riego en Comayagua se encuentran 50.75 manzanas de maíz entrando a floración. En la zona de Ocotepeque se espera la entrada del invierno para comenzar con los preparativos de la siembra de primera.

**Frijol**

En los distritos de riego de Comayagua se encuentran 17.75 manzanas entrando a maduración. Olancho cuenta con 1,500 manzanas en diferentes estadíos de crecimiento y otros en floración. El área de siembra es están ubicadas en zonas de ladera, en los municipios de La Colonia Agrícola, Culmí y Jutiquile. En Olancho se están sembradas 50 manzanas de frijol para obtención de semilla. En el Litoral Atlántico se inició la siembra de frijol con 200 manzanas. En la zona de Ocotepeque se encuentran sembradas 30 manzanas bajo riego, las cuales ya están germinando.



## Otros Cultivos

### Arroz

En la zona de Olancho se está cosechando arroz. También se reportan áreas en etapa de crecimiento y maduración. En el Valle de Comayagua el cultivo se encuentra con buen desarrollo.

### Cebolla

En Ocotepeque se está finalizando la cosecha de 400 manzanas de cebolla.

### Sandía

En la zona de Sensenti, Ocotepeque se encuentran 3 manzanas de sandía comenzando a madurar.