



## Reporte Agro – Meteorológico No. 11

### PRESENTACIÓN

La Secretaría de Agricultura y Ganadería (SAG), por medio del Servicio de Información Agroalimentaria (INFOAGRO) y la Dirección de Ciencia y Tecnología Agropecuaria (DICTA), en coordinación con el Servicio Meteorológico Nacional (SMN), ponen a disposición el Boletín Agro-Meteorológico No. 11. Este boletín tiene como objetivo presentar las condiciones meteorológicas en las principales zonas productoras de granos básicos del país en el período del 11 al 20 de noviembre, 2013.

### Tabla de Contenido

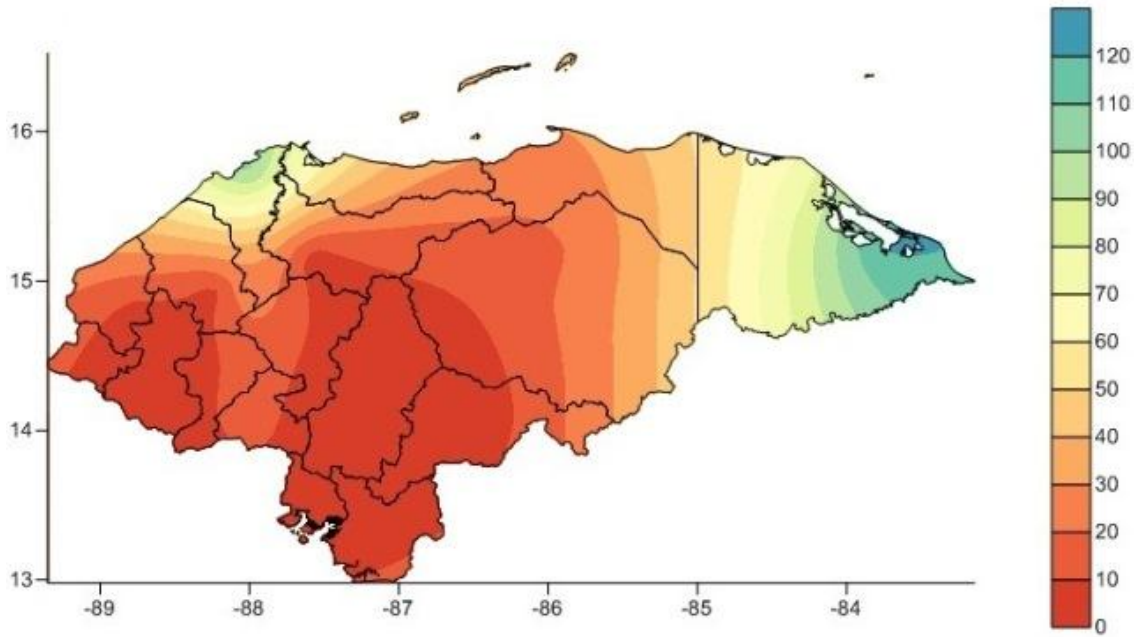
PRESENTACIÓN.....	1
<i>Comentarios Meteorológicos</i> .....	2
<i>Lluvia esperada para el período del 11 al 20 de noviembre de 2013</i> .....	2
<i>Anomalía normalizada de lluvia esperada para el período del 11 al 20 de noviembre de 2013</i> ....	2
<i>Promedio de lluvia histórica en base a la Norma Climática durante el período del 11 al 20 de noviembre de 2013 (años aplicados 1981-2010)*</i> .....	2
<i>Temperaturas máximas (°C) para el período del</i> .....	3
<i>11 al 20 de noviembre de 2013</i> .....	3
<i>Temperaturas mínimas (°C) para el período del</i> .....	3
<i>11 al 20 de noviembre de 2013</i> .....	3
<i>Datos meteorológicos por departamento</i> .....	3
<i>Departamento de Olancho</i> .....	3
<i>Departamento de El Paraíso</i> .....	3
<i>Departamento de Yoro</i> .....	4
<i>Departamento de Ocotepeque</i> .....	4
<i>Departamento de Copán</i> .....	4
<i>Departamento de Lempira</i> .....	4
<i>Departamento de Francisco Morazán</i> .....	4
<i>Departamento de Comayagua</i> .....	4
<i>Departamento de La Paz</i> .....	5
<i>Fases de la luna noviembre 2013</i> .....	5

Reporte Agro - Meteorológico No. 11

Perspectiva para el período correspondiente del 11 al 20 de noviembre de 2013

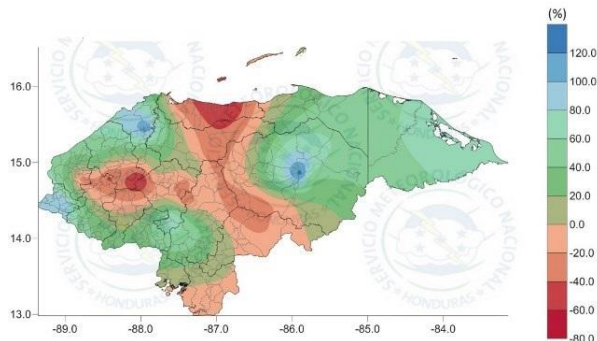
Comentarios Meteorológicos

Lluvia esperada para el período del 11 al 20 de noviembre de 2013



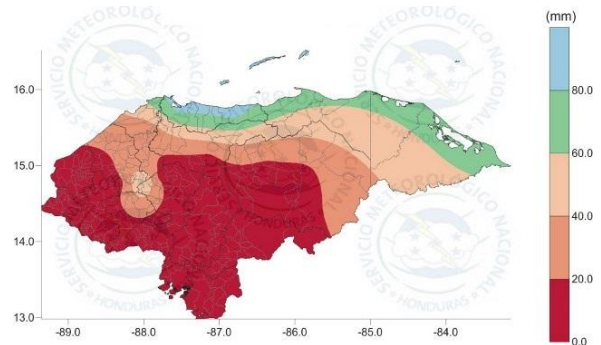
Fuente: Servicio Meteorológico Nacional (SMN) - Sección de Climatología

Anomalía normalizada de lluvia esperada para el período del 11 al 20 de noviembre de 2013



Fuente: Servicio Meteorológico Nacional (SMN) - Sección de Climatología

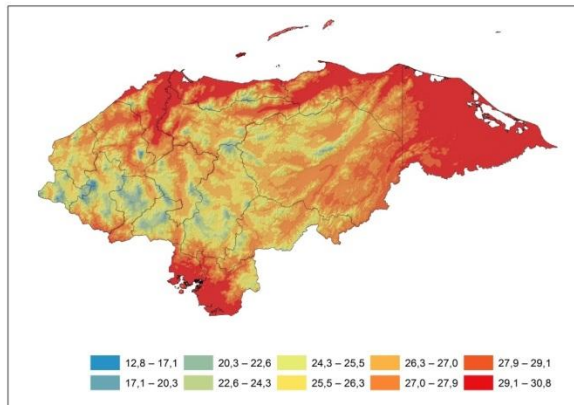
Promedio de lluvia histórica en base a la Norma Climática durante el período del 11 al 20 de noviembre de 2013 (años aplicados 1981-2010)\*



Fuente: Servicio Meteorológico Nacional (SMN) - Sección de Climatología

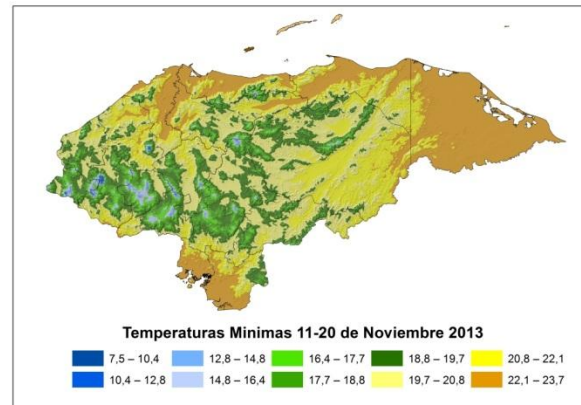
\*Nota: Según la Norma climática mundial, para calcular el promedio de precipitación histórica se debe utilizar los últimos 30 años.

**Temperaturas máximas (°C) para el período del 11 al 20 de noviembre de 2013**



Fuente: Servicio Meteorológico Nacional (SMN) - Sección de Climatología

**Temperaturas mínimas (°C) para el período del 11 al 20 de noviembre de 2013**



Fuente: Servicio Meteorológico Nacional (SMN) - Sección de Climatología

En base al mapa de pronóstico de lluvia esperada para el período del 11 al 20 de Noviembre de 2013, en el Litoral Atlántico se esperan lluvias entre 30 y 70 mm, lo cual es similar al promedio histórico para este período (40 y 80 mm), según el mapa de la Norma Climática de los últimos 30 años. En algunos municipios de Olancho y El Paraíso se esperan lluvias de 0 - 20 mm, que según el mapa de Anomalía Normalizada es un porcentaje menor respecto al promedio histórico que ha sido hasta de 120 mm de lluvia en este período. En Francisco Morazán, Copán, Intibucá, La Paz, Lempira, Ocotepeque, Valle, parte de El Paraíso, Choluteca, Comayagua se espera un máximo de lluvias de 30 mm, según lo muestra el mapa de precipitación esperada.

Se espera el paso de una onda tropical por el territorio nacional que dejará de 5 - 10 mm máximo de precipitación en el Oriente, Centro y Sur Occidente del país. Los vientos del norte casi no se han presentado en esta época y se pronostica durante este periodo que serán débiles permitiendo que haya flujo de humedad del Pacífico y Caribe Oriental.

**Datos meteorológicos por departamento**

**Departamento de Olancho**

Zona	PPT (mm)	T° (°C)		ETP (mm)	Viento (km/h)
		Max	Min		
Catacamas, Juticalpa, Guayape	0 - 20	28.1	21.1	37.1	9.4

Abreviaciones: ppt (precipitación); T° (temperatura); ETP (evapotranspiración).

**Departamento de El Paraíso**

Zona	PPT (mm)	T° (°C)		ETP (mm)	Viento (km/h)
		Max	Min		
Valle de Jamastrán	0 - 20	27.6	20.6	37.0	9.6
Güinope	0 - 20	22.3	15.4	31.0	12.3
Manzaragua	0 - 20	22.2	15.2	31.0	12.3
Morocelí	0 - 20	26.8	19.8	34.0	9.8
Oropolí	0 - 20	27.8	20.8	36.0	9.5
Teupasentí	0 - 20	26.6	19.6	34.0	9.9

Abreviaciones: ppt (precipitación); T° (temperatura); ETP (evapotranspiración).

### Departamento de Yoro

Zona	PPT (mm)	T° (°C)		ETP (mm)	Viento (km/h)
		Max	Min		
El Negrito	10 - 80	30.4	23.3	31.0	6.2
Sulaco	0 - 10	27.9	20.9	28.0	6.6
Victoria	0 - 20	28.9	21.9	29.0	6.4
Santa Rita	0 - 30	28.2	23.2	30.5	6.6
El Progreso	30 - 70	28.3	23.3	30.6	6.6
Morazán	10 - 50	30.2	23.2	30.0	6.2
Olanchito	10 - 30	30.8	23.7	31.0	6.1
Yoro	0 - 20	26.7	19.7	27.8	6.6

Abreviaciones: ppt (precipitación); T° (temperatura); ETP (evapotranspiración).

### Departamento de Ocotepeque

Zona	PPT (mm)	T° (°C)		ETP (mm)	Viento (km/h)
		Max	Min		
San Marcos de Ocotepeque	0 - 10	23.5	18.2	26.0	9.0
Sensenti	0 - 10	24.1	18.8	27.0	8.9

Abreviaciones: ppt (precipitación); T° (temperatura); ETP (evapotranspiración).

### Departamento de Copán

Zona	PPT (mm)	T° (°C)		ETP (mm)	Viento (km/h)
		Max	Min		
Valle de Corquín	0 - 10	23.6	18.3	25.0	9.1
Cucuyagua	0 - 10	23.5	18.2	9.1	25.0
Santa Rosa de Copán	0 - 20	22.9	17.6	23.8	9.2
La Entrada (Valle de Magdalena)	10 - 30	26.4	21.1	28.0	7.2

Abreviaciones: ppt (precipitación); T° (temperatura); ETP (evapotranspiración).

### Departamento de Lempira

Zona	PPT (mm)	T° (°C)		ETP (mm)	Viento (km/h)
		Max	Min		
Gracias	0 - 10	24.4	19.1	27.0	8.7
Lepaera	0 - 20	23.6	18.3	25.0	9.1
La Unión	0 - 10	23.3	18.1	25.0	9.2

Abreviaciones: ppt (precipitación); T° (temperatura); ETP (evapotranspiración).

### Departamento de Francisco Morazán

Zona	PPT (mm)	T° (°C)		ETP (mm)	Viento (km/h)
		Max	Min		
El Porvenir	0 - 10	27.3	20.1	34.0	9.8
San Ignacio	0 - 10	27.0	19.8	34.0	9.9
Valle de Guaimaca	0 - 10	25.9	18.7	32.0	10.2
Valle de Talanga	0 - 10	26.2	18.9	33.0	10.1
Orica	0 - 10	25.8	18.6	35.0	10.2

Abreviaciones: ppt (precipitación); T° (temperatura); ETP (evapotranspiración).

### Departamento de Comayagua

Zona	PPT (mm)	T° (°C)		ETP (mm)	Viento (km/h)
		Max	Min		
El Rosario	0 - 20	27.1	19.9	34.0	10.0

Abreviaciones: ppt (precipitación); T° (temperatura); ETP (evapotranspiración).

**Departamento de La Paz**

Zona	PPT (mm)	T° (°C)		ETP (mm)	Viento (km/h)
		Max	Min		
Marcala	10 - 20	23.3	1.1	30	12.0
Tutule	0 - 20	23.2	16.0	30	12.1
Puringla	10 - 20	24.5	17.3	31	11.9

Abreviaciones: ppt (precipitación); T° (temperatura); ETP (evapotranspiración).

**Fases de la luna noviembre 2013**

			
<b>LUNA NUEVA</b>	<b>LUNA CRECIENTE</b>	<b>LUNA LLENA</b>	<b>LUNA MENGUANTE</b>
Semana 45 Día 3 de Noviembre	Semana 46 Día 10 de Noviembre	Semana 47 Día 17 de Noviembre	Semana 48 Día 25 de Noviembre

Fuente: Servicio Meteorológico Nacional de Honduras.