



DICTA



INFOAGRO

Reporte Agro – Meteorológico para Granos Básicos
Año V - No. 19
Perspectiva para el período correspondiente del 11 al 20 de julio de 2017

PRESENTACIÓN

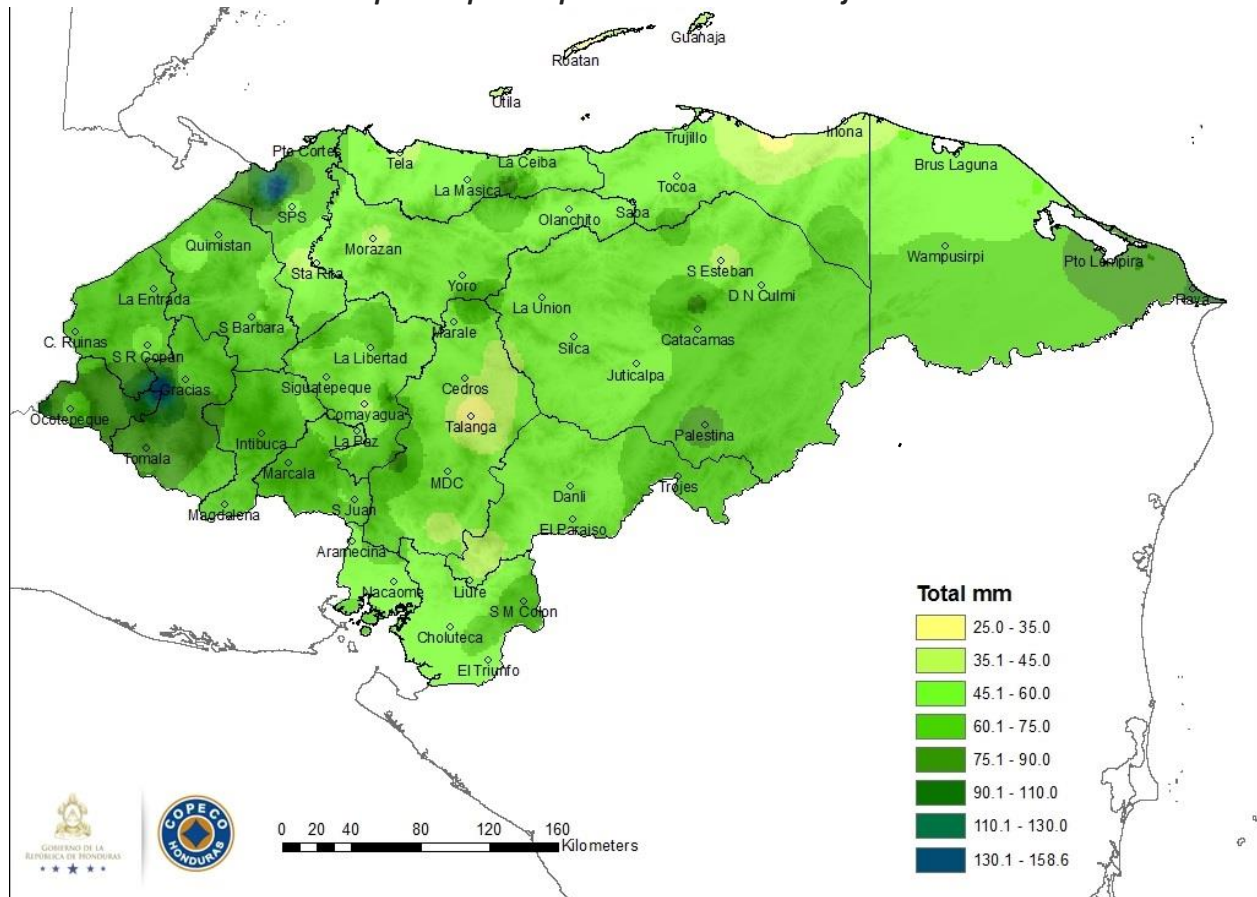
La Secretaría de Agricultura y Ganadería (SAG), por medio del Servicio de Información Agroalimentaria (INFOAGRO) y la Dirección de Ciencia y Tecnología Agropecuaria (DICTA), en coordinación con Comisión Permanente de Contingencias (COPECO), ponen a disposición el Reporte Agro-Meteorológico, el cual tiene como objetivo presentar las condiciones meteorológicas en las principales zonas productoras de **granos básicos** de Honduras.

Tabla de Contenido

<i>Comentarios Meteorológicos</i>	2
<i>Lluvia esperada para el período del 11 al 20 de julio de 2017</i>	2
<i>Temperaturas máximas (°C) para el período del 11 al 20 de julio de 2017</i>	3
<i>Temperaturas mínimas (°C) para el período del 11 al 20 de julio de 2017</i>	3
Datos meteorológicos por departamento.....	4
<i>Departamento de Olancho</i>	4
<i>Departamento de El Paraíso</i>	4
<i>Departamento de Colón</i>	4
<i>Departamento de Yoro</i>	4
<i>Departamento de Ocotepeque</i>	5
<i>Departamento de Lempira</i>	5
<i>Departamento de Francisco Morazán</i>	5
<i>Departamento de Comayagua</i>	5
<i>Departamento de La Paz</i>	5
<i>Departamento de Choluteca</i>	6
<i>Departamento de Valle</i>	6
<i>Departamento de Santa Bárbara</i>	6
<i>Departamento de Cortés</i>	6
<i>Departamento de Intibucá</i>	6
Fases de la luna mes de julio del 2017	7
Comentarios agronómicos	7

Comentarios Meteorológicos

Lluvia esperada para el período del 11 al 20 de julio de 2017

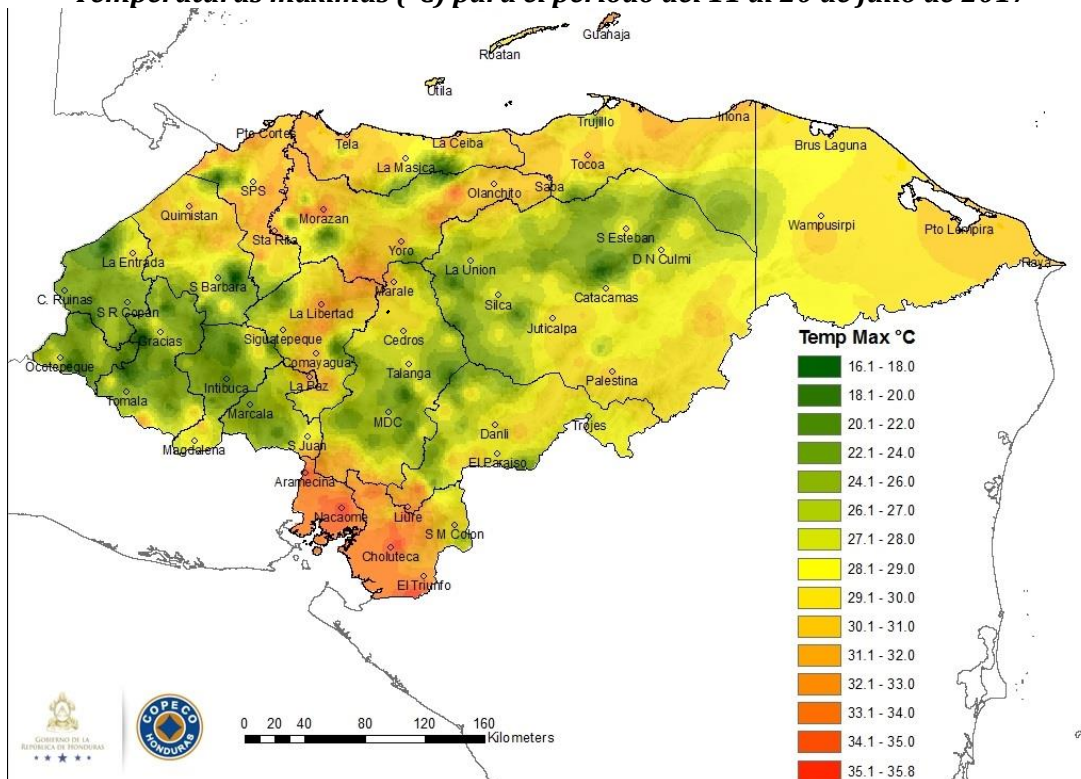


Fuente: CENAOS, COPECO

Entre el 11 y 12 de julio, una vaguada en altura producirá precipitaciones de moderadas a fuertes en la zona noroccidental del país. Este sistema interactuará con una onda tropical que ingresará al país el miércoles 12 de Julio. Entre el 16 y 17 de julio se espera el ingreso de otra onda tropical que estará dejando precipitaciones de leves a moderadas en la mayor parte del territorio nacional.

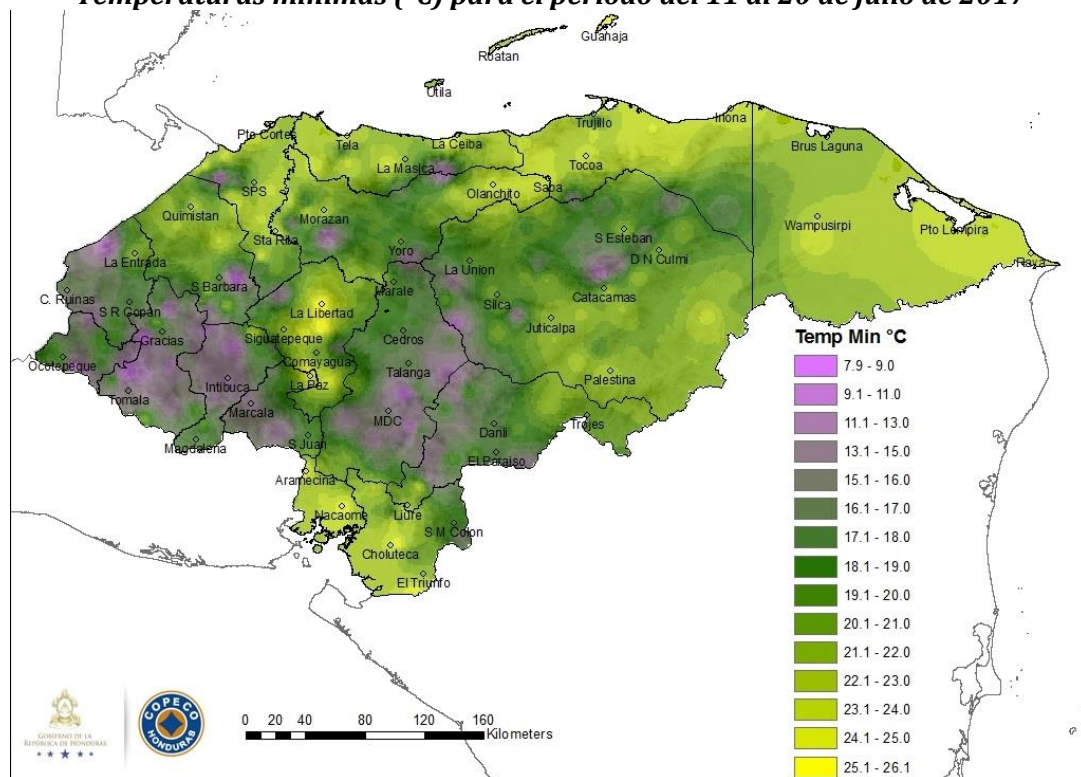
Después del paso de esta Onda se espera el inicio de la Canícula, misma que será menos larga e intensa que la del año pasado, debido a que ahora la probabilidad de que se forme el fenómeno El Niño ha bajado considerablemente.

Temperaturas máximas (°C) para el período del 11 al 20 de julio de 2017



Fuente: CENAOS, COPECO

Temperaturas mínimas (°C) para el período del 11 al 20 de julio de 2017



Fuente: CENAOS, COPECO

El máximo registro de temperatura se espera en los departamentos de Choluteca y Valle con valores de 32 a 35.8°C. En el norte de Santa Bárbara, este y sur de Yoro, centro de Comayagua, Atlántida, Colón y Gracias a Dios se esperan valores de 27 a 33 °C, en horas de la tarde. En la zona occidental, centro, noroeste de Olancho y oeste de El Paraíso se esperan temperaturas que van desde los 16 a 27 °C. Al este de El Paraíso y Olancho se esperan temperaturas de 26 a 30 °C. Las temperaturas mínimas esperadas en horas de la madrugada fluctuarán entre 7.9 y 13 °C en las montañas de Copán, Ocotepeque, Lempira, Santa Bárbara, Intibucá, La Paz, Francisco Morazán, El Paraíso y Olancho. Para la zona Norte, Gracias a Dios, Choluteca y Valle las temperaturas mínimas serán de 17 a 24 °C. En el resto del territorio las temperaturas mínimas fluctuarán entre los 18 a 26°C.

Datos meteorológicos por departamento

Departamento de Olancho

Zona	PPT (mm)	T° (°C)		ETP (mm)	Viento (km/h)
		Max	Min		
Catacamas, Juticalpa, Guayape	60-75	29.8	22.1	29.0	9.4

Abreviaciones: ppt (precipitación); T° (temperatura); ETP (evapotranspiración).

Departamento de El Paraíso

Zona	PPT (mm)	T° (°C)		ETP (mm)	Viento (km/h)
		Max	Min		
Valle de Jamastrán	45-60	29.2	21.5	29.0	9.6
Güinope	45-60	23.9	16.2	27.0	13.2
Manzaragua	35-45	23.8	16.1	27.0	13.3
Morocelí	45-60	28.4	20.6	27.5	9.9
Oropolí	45-60	29.4	21.7	28.0	9.5
Teupasenti	45-60	28.2	20.5	28.1	10.0

Abreviaciones: ppt (precipitación); T° (temperatura); ETP (evapotranspiración).

Departamento de Colón

Zona	PPT (mm)	T° (°C)		ETP (mm)	Viento (km/h)
		Max	Min		
Santa Rosa de Aguán	35-45	31.8	24.4	32.0	7.8
Trujillo	45-60	31.8	24.4	32.0	7.8
Limón	25-35	31.8	24.4	32.0	7.8
Bonito Oriental	35-45	31.7	24.2	32.5	7.4
Tocoa	45-60	31.5	24.1	32.6	7.6
Sonaguera	45-60	31.4	23.9	32.5	7.6

Abreviaciones: ppt (precipitación); T° (temperatura); ETP (evapotranspiración).

Departamento de Yoro

Zona	PPT (mm)	T° (°C)		ETP (mm)	Viento (km/h)
		Max	Min		
El Negrito	45-60	34.4	22.7	30.9	6.1
Sulaco	45-60	31.9	20.3	30.0	6.5
Victoria	45-60	33.0	21.3	29.7	5.6
Santa Rita	45-60	32.4	23.4	31.6	6.1
El Progreso	45-60	32.4	23.4	31.6	6.0
Morazán	35-45	34.3	22.6	30.8	6.0
Olanchito	45-60	34.8	23.1	30.0	5.7
Yoro	45-60	31.6	20.0	30.0	7.2

Abreviaciones: ppt (precipitación); T° (temperatura); ETP (evapotranspiración).

Departamento de Ocotepeque

Zona	PPT (mm)	T° (°C)		ETP (mm)	Viento (km/h)
		Max	Min		
San Marcos de Ocotepeque	75-90	26.8	18.5	26.7	7.9
Sensenti	75-90	27.4	19.2	26.5	10.0

Abreviaciones: ppt (precipitación); T° (temperatura); ETP (evapotranspiración).

Departamento de Copán

Zona	PPT (mm)	T° (°C)		ETP (mm)	Viento (km/h)
		Max	Min		
Valle de Corquín	90-110	26.9	18.7	26.7	8.5
Cucuyagua	75-90	26.8	18.5	26.7	8.7
Santa Rosa de Copán	45-60	26.1	17.9	27.0	8.6
La Entrada (Valle de Magdalena)	60-75	29.6	21.4	26.4	4.6

Abreviaciones: ppt (precipitación); T° (temperatura); ETP (evapotranspiración).

Departamento de Lempira

Zona	PPT (mm)	T° (°C)		ETP (mm)	Viento (km/h)
		Max	Min		
Gracias	75-90	27.6	19.4	26.5	7.5
Lepaera	60-75	26.8	18.6	26.7	7.9
La Unión	60-75	26.6	18.4	27.0	8.1

Abreviaciones: ppt (precipitación); T° (temperatura); ETP (evapotranspiración).

Departamento de Francisco Morazán

Zona	PPT (mm)	T° (°C)		ETP (mm)	Viento (km/h)
		Max	Min		
El Porvenir	45-60	30.0	18.6	28.5	7.5
San Ignacio	35-45	29.6	18.3	30.5	8.8
Valle de Guaimaca	35-45	28.5	17.2	29.0	9.9
Valle de Talanga	25-35	28.8	17.4	29.6	9.4
Orica	35-45	28.5	17.1	29.0	9.9

Abreviaciones: ppt (precipitación); T° (temperatura); ETP (evapotranspiración).

Departamento de Comayagua

Zona	PPT (mm)	T° (°C)		ETP (mm)	Viento (km/h)
		Max	Min		
El Rosario	45-60	29.7	18.4	29.3	8.4

Abreviaciones: ppt (precipitación); T° (temperatura); ETP (evapotranspiración).

Departamento de La Paz

Zona	PPT (mm)	T° (°C)		ETP (mm)	Viento (km/h)
		Max	Min		
Marcala	60-75	26.0	14.6	28.5	10.8
Tutule	60-75	25.8	14.5	27.3	10.9
Puringla	60-75	27.2	15.8	27.9	10.7

Abreviaciones: ppt (precipitación); T° (temperatura); ETP (evapotranspiración).

Departamento de Choluteca

Zona	PPT (mm)	T° (°C)		ETP (mm)	Viento (km/h)
		Max	Min		
Choluteca	45-60	35.7	24.7	34.6	6.1
San Marcos de Colón	60-75	29.8	18.8	35.1	8.2
Concepción de María	45-60	34.6	23.6	34.9	6.4
El Corpus	45-60	33.6	22.7	35.2	6.8
Namasigüe	45-60	35.8	34.8	34.6	6.0
El Triunfo	45-60	35.5	24.5	35.6	6.6
Morolica	45-60	34.7	23.7	36.4	6.4

Abreviaciones: ppt (precipitación); T° (temperatura); ETP (evapotranspiración).

Departamento de Valle

Zona	PPT (mm)	T° (°C)		ETP (mm)	Viento (km/h)
		Max	Min		
San Francisco de Coray	45-60	35.0	24.1	37.4	6.1
Langue	45-60	35.2	24.2	36.4	6.0
Alianza	45-60	35.9	24.9	35.1	5.6
Goascorán	45-60	35.7	24.7	34.6	6.1
Aramecina	45-60	35.0	24.0	36.1	6.1

Abreviaciones: ppt (precipitación); T° (temperatura); ETP (evapotranspiración).

Departamento de Santa Bárbara

Zona	PPT (mm)	T° (°C)		ETP (mm)	Viento (km/h)
		Max	Min		
Macuelizo	45-60	31.0	22.0	30.6	6.7
Azacualpa	60-75	30.5	21.5	30.6	7.1
San Marcos	60-75	31.2	22.2	30.6	6.7
Quimistán	60-75	31.5	22.5	30.6	6.5
Petoa	60-75	31.1	22.1	30.6	6.7

Abreviaciones: ppt (precipitación); T° (temperatura); ETP (evapotranspiración).

Departamento de Cortés

Zona	PPT (mm)	T° (°C)		ETP (mm)	Viento (km/h)
		Max	Min		
Omoa	75-90	32.6	23.6	30.6	7.0
Villanueva	45-60	32.3	23.3	31.6	7.2
Choloma	75-90	32.6	23.6	31.6	7.3
San Antonio de Cortés	45-60	28.7	19.8	28.6	7.0
Santa Cruz de Yojoa	45-60	29.9	20.9	29.6	7.0
San Manuel	45-60	32.4	23.4	29.8	7.9
La Lima	45-60	32.4	23.4	30.8	7.0

Abreviaciones: ppt (precipitación); T° (temperatura); ETP (evapotranspiración)

Departamento de Intibucá

Zona	PPT (mm)	T° (°C)		ETP (mm)	Viento (km/h)
		Max	Min		
La Esperanza	60-75	23.3	12.8	26.0	10.8
Jesús de Otoro	60-75	29.9	19.4	25.0	8.3
Yamaranguila	60-75	23.1	12.5	26.0	10.9
Intibucá	60-75	23.5	13.0	26.0	10.8
Colomoncagua	60-75	28.5	17.9	25.0	9.3
San Francisco de Opalaca	60-75	24.7	14.1	25.5	10.3

Abreviaciones: ppt (precipitación); T° (temperatura); ETP (evapotranspiración)

Fases de la luna mes de julio del 2017

			
LUNA LLENA	LUNA MENGUANTE	LUNA NUEVA	LUNA CRECIENTE
Semana 27 Día 08 de Julio	Semana 28 Día 16 de Julio	Semana 29 Día 23 de Julio	Semana 30 Día 30 de Julio

Fuente: Servicio Meteorológico Nacional de Honduras.

Comentarios agronómicos

Maíz

En el departamento de Olancho y El Paraíso, el cultivo se encuentra en muy buenas condiciones, debido al comportamiento favorable del clima en este período de primera. Actualmente se encuentran parcelas en diferentes etapas de crecimiento hasta el parado de hoja y entrando a la floración. En la región sur hay parcelas que ya se encuentran en producción de elote y en muy buenas condiciones, razón por la cual los productores se encuentran muy alegres, ya que en este período esperan cosechar con buenos rendimientos. En la región centro y occidente del país, el cultivo se encuentra en muy buenas condiciones de desarrollo, presentando diferentes estadios de crecimiento hasta la floración. En el Valle del Aguán el cultivo se encuentra en germinación y crecimiento mostrando buenas condiciones.

Frijol

En el departamento de Olancho y El Paraíso, el cultivo se encuentra en crecimiento y presenta muy buenas condiciones de desarrollo. Se espera que los rendimientos para este ciclo sean muy buenos. En la región sur, el cultivo se encuentra en floración y formación de vaina. Estas parcelas serán utilizadas para la obtención de semilla, contando con unas 1,000 manzanas establecidas aproximadamente. En la región centro y occidente, el cultivo se encuentra en crecimiento y en buenas condiciones de desarrollo. En el valle del Aguán varios productores ya iniciaron la cosecha de sus parcelas establecidas en el mes de abril.