



DICTA



INFOAGRO

**Reporte Agro – Meteorológico para Granos Básicos
Año III - No. 20**

PRESENTACIÓN

La Secretaría de Agricultura y Ganadería (SAG), por medio del Servicio de Información Agroalimentaria (INFOAGRO) y la Dirección de Ciencia y Tecnología Agropecuaria (DICTA), en coordinación con el Servicio Meteorológico Nacional (SMN), ponen a disposición el Reporte Agro-Meteorológico, el cual tiene como objetivo presentar las condiciones meteorológicas en las principales zonas productoras de **granos básicos** de Honduras.

Tabla de Contenido

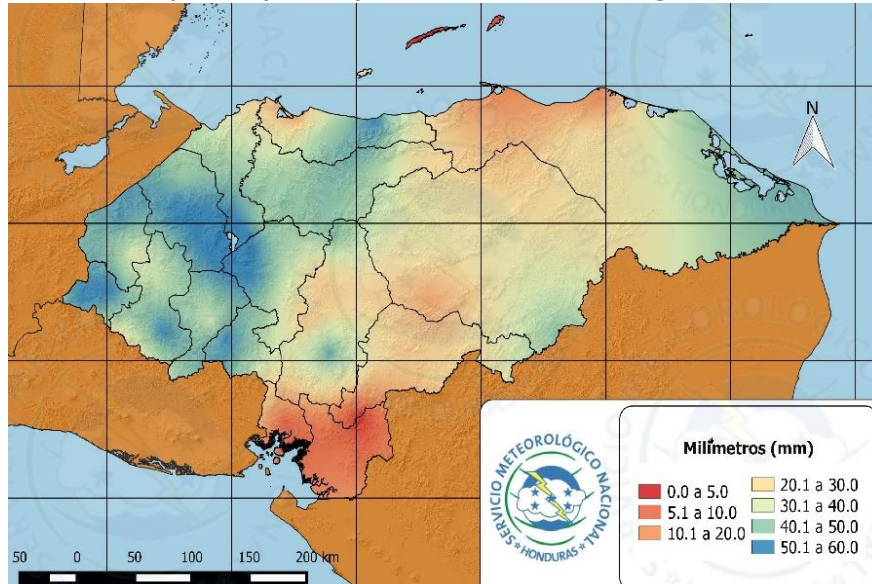
<i>Comentarios Meteorológicos</i>	2
<i>Lluvia esperada para el período del 01 al 10 de agosto de 2015</i>	2
Mapa Preliminar de Precipitación Acumulada	3
Del 21 al 31 de julio de 2015	3
Datos meteorológicos por departamento.....	3
<i>Departamento de Olancho</i>	3
<i>Departamento de El Paraíso</i>	3
<i>Departamento de Yoro</i>	4
<i>Departamento de Ocotepeque</i>	4
<i>Departamento de Copán</i>	4
<i>Departamento de Lempira</i>	4
<i>Departamento de Francisco Morazán</i>	4
<i>Departamento de Comayagua</i>	4
<i>Departamento de La Paz</i>	4
<i>Departamento de Choluteca</i>	5
<i>Departamento de Valle</i>	5
<i>Departamento de Santa Bárbara</i>	5
<i>Departamento de Cortés</i>	5
<i>Departamento de Intibucá</i>	5
Fases de la luna mes de Julio de 2015.....	6
Comentarios agronómicos	6

**Reporte Agro – Meteorológico para Granos Básicos
Año III - No.20**

Perspectiva para el período correspondiente del 01 al 10 de agosto de 2015

Comentarios Meteorológicos

Lluvia esperada para el período del 01 al 10 de agosto de 2015

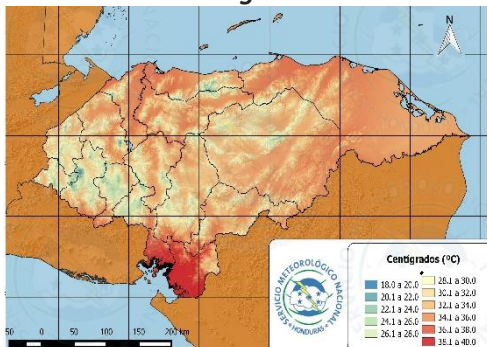


Fuente: Servicio Meteorológico Nacional (SMN) - Sección de Climatología

Para estos días se espera que continúen las condiciones atmosféricas estables sobre casi todo el territorio nacional, producto de una cuña de alta presión, sistema que está produciendo vientos acelerados del este en los niveles inferiores de la troposfera. Aunque se pronostica el paso de al menos dos ondas tropicales en este período, los montos de precipitación que dejarían serían bajos por lo que seguimos en período de canícula.

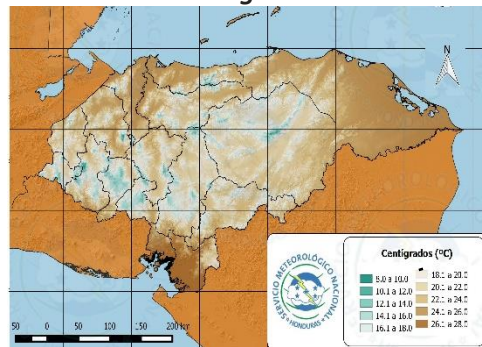
Los máximos acumulados de lluvia se esperan en los departamentos de Santa Bárbara, Copán, Ocotepeque, Lempira, Intibucá, este de La Paz y Cortés, con montos de 50 a 60 mm. En el Litoral Atlántico se espera precipitación de 40 a 50 mm. En la zona sur oriental y Colón se esperan acumulados de hasta 10 mm. En el sur de Francisco Morazán se esperan lluvias de 10 a 20 mm, mientras en el oriente de Olancho, la precipitación esperada es de 30 a 40 mm.

**Temperaturas máximas (°C) para el período del
01 al 10 de agosto de 2015**



Fuente: Servicio Meteorológico Nacional (SMN) - Sección de Climatología

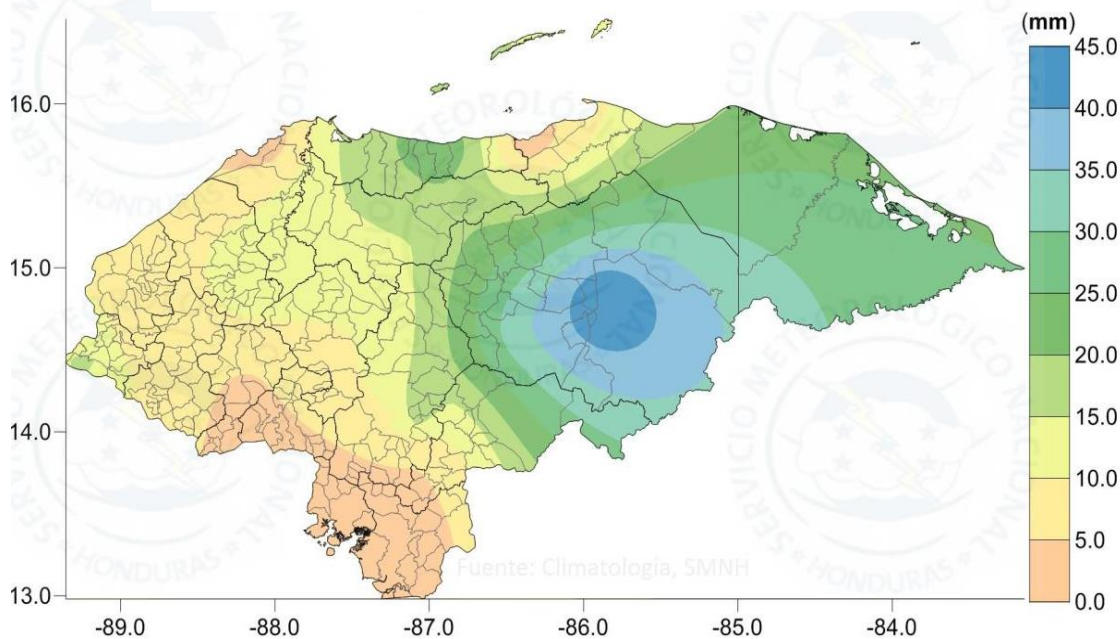
**Temperaturas mínimas (°C) para el período del
01 al 10 de agosto de 2015**



Fuente: Servicio Meteorológico Nacional (SMN) - Sección de Climatología

En la zona centro sur de los departamentos de Choluteca y Valle se esperan temperaturas máximas de entre 38 a 40 °C, en horas de la tarde, en el resto del país las temperaturas serán cálidas. En la zona montañosa de Lempiras y Olancho se esperan temperaturas mínimas en la madrugada de entre 8 a 10 °C.

**Mapa Preliminar de Precipitación Acumulada
Del 21 al 31 de julio de 2015**



Fuente: Servicio Meteorológico Nacional (SMN) - Sección de Climatología

Los máximos acumulados de lluvia en la decada del 21 al 31 de julio se registraron en el departamento de Olancho con un máximo de 45 mm. Los departamentos de Choluteca, Valle, sur de La Paz e Intibucá presentaron acumulados de 0 a 5 mm. En la zona central los acumulados registrados fueron de 5 a 10 mm.

Datos meteorológicos por departamento

Departamento de Olancho

Zona	PPT (mm)	T° (°C)		ETP (mm)	Viento (km/h)
		Max	Min		
Catacamas, Juticalpa, Guayape	30-40	33.5	20.1	35.3	11.7

Abreviaciones: ppt (precipitación); T° (temperatura); ETP (evapotranspiración).

Departamento de El Paraíso

Zona	PPT (mm)	T° (°C)		ETP (mm)	Viento (km/h)
		Max	Min		
Valle de Jamastrán	20-30	32.9	19.5	35.3	11.9
Güinope	20-30	27.6	14.3	33.3	15.5
Manzaragua	20-30	27.5	14.1	32.8	15.6
Morocelí	20-30	32.1	18.7	33.8	12.2
Oropolí	10-20	33.1	19.7	35.0	11.8
Teupasenti	20-30	31.9	18.5	34.4	12.3

Abreviaciones: ppt (precipitación); T° (temperatura); ETP (evapotranspiración).

Departamento de Yoro

Zona	PPT (mm)	T° (°C)		ETP (mm)	Viento (km/h)
		Max	Min		
El Negrito	30-40	37.2	23.5	39.7	6.2
Sulaco	30-40	34.7	21.1	39.0	6.6
Victoria	30-40	35.7	22.1	39.1	5.7
Santa Rita	40-50	34.3	23.9	41.7	9.5
El Progreso	30-40	34.3	23.9	41.7	9.4
Morazán	30-40	37.1	23.4	40.1	6.1
Olanchito	20-3	37.6	23.9	40.4	5.8
Yoro	40-50	34.4	20.7	38.8	7.3

Abreviaciones: ppt (precipitación); T° (temperatura); ETP (evapotranspiración).

Departamento de Ocotepeque

Zona	PPT (mm)	T° (°C)		ETP (mm)	Viento (km/h)
		Max	Min		
San Marcos de Ocotepeque	50-60	28.4	19.7	42.9	9.1
Sensenti	50-60	29.0	20.3	43.1	11.2

Abreviaciones: ppt (precipitación); T° (temperatura); ETP (evapotranspiración).

Departamento de Copán

Zona	PPT (mm)	T° (°C)		ETP (mm)	Viento (km/h)
		Max	Min		
Valle de Corquín	50-60	28.5	19.8	42.9	9.7
Cucuyagua	40-50	28.4	19.7	42.9	9.9
Santa Rosa de Copán	30-40	27.8	19.0	42.7	9.8
La Entrada (Valle de Magdalena)	40-50	31.3	22.5	43.2	5.8

Abreviaciones: ppt (precipitación); T° (temperatura); ETP (evapotranspiración).

Departamento de Lempira

Zona	PPT (mm)	T° (°C)		ETP (mm)	Viento (km/h)
		Max	Min		
Gracias	30-40	29.3	20.5	43.0	8.7
Lepaera	30-40	28.5	19.8	42.9	9.1
La Unión	30-40	28.3	19.5	42.7	9.3

Abreviaciones: ppt (precipitación); T° (temperatura); ETP (evapotranspiración).

Departamento de Francisco Morazán

Zona	PPT (mm)	T° (°C)		ETP (mm)	Viento (km/h)
		Max	Min		
El Porvenir	30-40	33.6	21.3	43.0	9.6
San Ignacio	20-30	33.2	20.9	44.0	10.9
Valle de Guaimaca	20-30	32.1	19.9	42.5	12.0
Valle de Talanga	20-30	32.4	20.1	43.1	11.5
Orica	20-30	32.1	19.8	42.5	12.0

Abreviaciones: ppt (precipitación); T° (temperatura); ETP (evapotranspiración).

Departamento de Comayagua

Zona	PPT (mm)	T° (°C)		ETP (mm)	Viento (km/h)
		Max	Min		
El Rosario	40-50	33.3	21.1	42.8	10.2

Abreviaciones: ppt (precipitación); T° (temperatura); ETP (evapotranspiración)

Departamento de La Paz

Zona	PPT (mm)	T° (°C)		ETP (mm)	Viento (km/h)
		Max	Min		
Marcala	50-60	29.5	17.3	40.8	12.9
Tutule	40-50	29.4	17.2	40.8	13.0
Puringla	40-50	30.7	18.5	41.4	12.8

Abreviaciones: ppt (precipitación); T° (temperatura); ETP (evapotranspiración).

Departamento de Choluteca

Zona	PPT (mm)	T° (°C)		ETP (mm)	Viento (km/h)
		Max	Min		
Choluteca	10-20	38.9	27.1	47.0	9.5
San Marcos de Colón	10-20	33.0	21.2	45.0	11.6
Concepción de María	10-20	37.8	26.0	46.4	9.8
El Corpus	10-20	36.8	25.0	47.5	10.2
Namasigüe	10-20	38.9	27.2	46.8	9.4
El Triunfo	10-20	38.7	26.9	45.7	10.0
Morolica	0-5	37.9	26.1	47.9	9.8

Abreviaciones: ppt (precipitación); T° (temperatura); ETP (evapotranspiración).

Departamento de Valle

Zona	PPT (mm)	T° (°C)		ETP (mm)	Viento (km/h)
		Max	Min		
San Francisco de Coray	10-20	38.2	26.4	48.9	9.5
Langue	10-20	38.4	26.6	50.0	9.4
Alianza	10-20	39.1	27.3	47.3	9.0
Goascorán	10-20	38.9	27.1	47.0	9.5
Aramecina	20-30	38.2	26.4	50.4	9.5

Abreviaciones: ppt (precipitación); T° (temperatura); ETP (evapotranspiración).

Departamento de Santa Bárbara

Zona	PPT (mm)	T° (°C)		ETP (mm)	Viento (km/h)
		Max	Min		
Macuelizo	50-60	32.9	22.5	40.0	10.1
Azacualpa	50-60	32.4	22.0	40.6	10.5
San Marcos	50-60	33.1	22.7	39.9	10.1
Quimistán	40-50	33.3	22.9	39.9	9.9
Petoa	40-50	33.0	22.6	39.9	10.1

Abreviaciones: ppt (precipitación); T° (temperatura); ETP (evapotranspiración).

Departamento de Cortés

Zona	PPT (mm)	T° (°C)		ETP (mm)	Viento (km/h)
		Max	Min		
Omoa	30-40	34.5	24.1	40.2	10.4
Villanueva	40-50	34.1	23.8	40.2	10.6
Choloma	30-40	34.4	24.0	40.2	10.7
San Antonio de Cortés	50-60	30.6	20.2	39.0	10.4
Santa Cruz de Yojoa	50-60	31.7	21.4	39.3	10.4
San Manuel	40-50	34.3	23.9	40.2	11.3
La Lima	30-40	34.3	23.9	40.2	10.4

Abreviaciones: ppt (precipitación); T° (temperatura); ETP (evapotranspiración).

Departamento de Intibucá

Zona	PPT (mm)	T° (°C)		ETP (mm)	Viento (km/h)
		Max	Min		
La Esperanza	30-40	26.4	14.8	39.1	11.4
Jesús de Otoro	40-50	33.0	21.4	40.6	8.9
Yamaranguila	30-40	26.1	14.6	39.1	11.5
Intibucá	30-40	26.6	15.0	39.1	11.4
Colomoncagua	40-50	31.5	20.0	40.3	9.9
San Francisco de Opalaca	30-40	27.7	16.1	39.6	10.9

Abreviaciones: ppt (precipitación); T° (temperatura); ETP (evapotranspiración).

Fases de la luna mes de Julio de 2015

			
LUNA MENGUANTE	LUNA NUEVA	LUNA CRECIENTE	LUNA LLENA
Semana 30 Día 06 de agosto	Semana 31 Día 14 de agosto	Semana 32 Día 22 de agosto	Semana 33 Día 29 de agosto

Fuente: Servicio Meteorológico Nacional de Honduras.

Comentarios agronómicos

Maíz

En el departamento de Olancho las condiciones climáticas que se han presentado en la zona de los valles han favorecido el desarrollo del cultivo, permitiendo lleguen a la etapa de floración, caso contrario en los municipios del norte del departamento donde el déficit de agua ha provocado que se reduzcan los rendimientos. En Santa Bárbara el cultivo se encuentra en diferentes etapas vegetativas debido a que algunos productores sembraron sus parcelas.

En el Valle del Aguán se han sembrado aproximadamente 3,218 mz que se encuentran en buenas condiciones de desarrollo y en diferentes etapas de crecimiento, incluyendo parado de hoja y floración. En la zona del valle del departamento de El Paraíso, el cultivo presenta buenas condiciones y en diferentes etapas de crecimiento, incluyendo parado de hoja. Se espera que para finales de agosto o septiembre se cosechen aproximadamente 700 mz sembradas bajo sistema de riego.

Frijol

El cultivo de frijol en las zonas altas del departamento de Santa Bárbara se encuentra en buenas condiciones. En el Valle del Aguan existen aproximadamente 870 mz sembradas que se encuentran en estado de maduración y se han empezado a cosechar algunas esperando finalizar los últimos días de agosto, con rendimientos aproximados de 13 a 15 qq/mz. En El Paraíso hay cultivo de frijol en varias etapas de crecimiento hasta floración. Se espera cosechar en el mes de agosto.