



DICTA



INFOAGRO

**Reporte Agro – Meteorológico para Granos Básicos  
Año III - No. 06**

**PRESENTACIÓN**

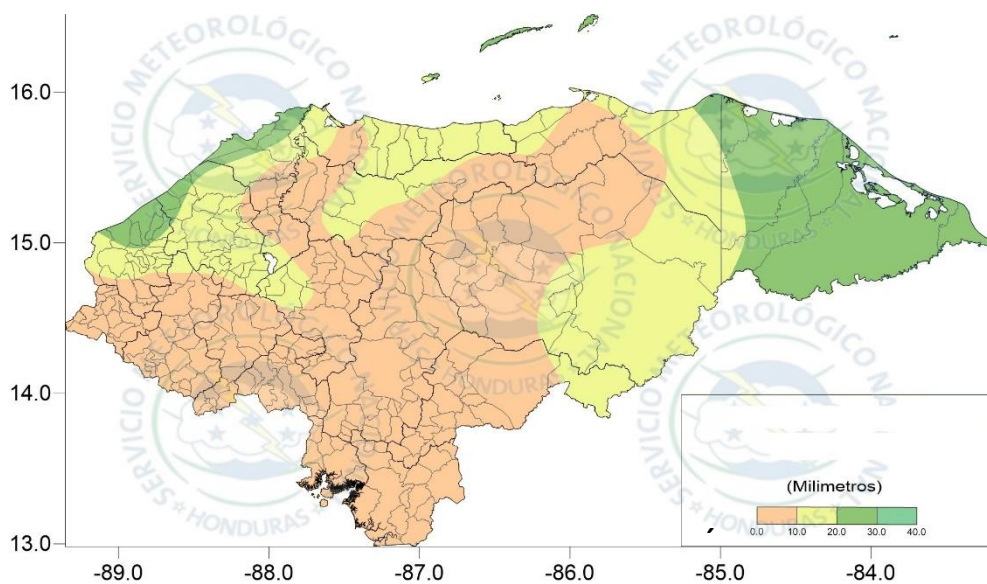
La Secretaría de Agricultura y Ganadería (SAG), por medio del Servicio de Información Agroalimentaria (INFOAGRO) y la Dirección de Ciencia y Tecnología Agropecuaria (DICTA), en coordinación con el Servicio Meteorológico Nacional (SMN), ponen a disposición el Reporte Agro-Meteorológico, el cual tiene como objetivo presentar las condiciones meteorológicas en las principales zonas productoras de **granos básicos** de Honduras.

Tabla de Contenido

<i>Comentarios Meteorológicos</i> .....	2
<i>Lluvia esperada para el período del 01 al 10 de marzo del 2015</i> .....	2
<i>Promedio de lluvia histórica en base a la Norma Climática durante el período 01 al 10 de marzo del 2015 (años aplicados 1981-2010)*</i> .....	2
<i>Departamento de Olancho</i> .....	3
<i>Departamento de El Paraíso</i> .....	3
<i>Departamento de Ocotepeque</i> .....	4
<i>Departamento de Copán</i> .....	4
<i>Departamento de Lempira</i> .....	4
<i>Departamento de Francisco Morazán</i> .....	4
<i>Departamento de Comayagua</i> .....	4
<i>Departamento de La Paz</i> .....	5
<i>Departamento de Choluteca</i> .....	5
<i>Departamento de Valle</i> .....	5
<i>Departamento de Santa Bárbara</i> .....	5
<i>Departamento de Cortés</i> .....	5
<i>Departamento de Intibucá</i> .....	6
<i>Fases de la luna mes de Marzo de 2015</i> .....	6
<i>Comentarios Agronómicos</i> .....	6

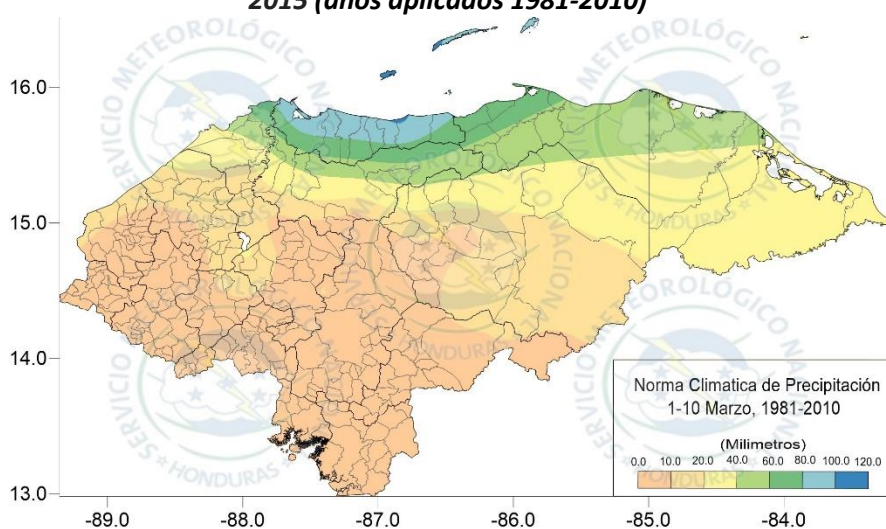
**Reporte Agro – Meteorológico para Granos Básicos**  
**Año III - No. 06**  
**Perspectiva para el período correspondiente del 01 al 10 de marzo del 2015**

**Comentarios Meteorológicos**  
**Lluvia esperada para el período del 01 al 10 de marzo del 2015**



Fuente: Servicio Meteorológico Nacional (SMN) - Sección de Climatología

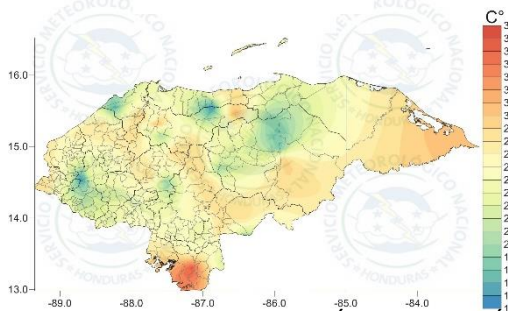
***Promedio de lluvia histórica en base a la Norma Climática durante el período 01 al 10 de marzo del 2015 (años aplicados 1981-2010)\****



Fuente: Servicio Meteorológico Nacional (SMN) - Sección de Climatología

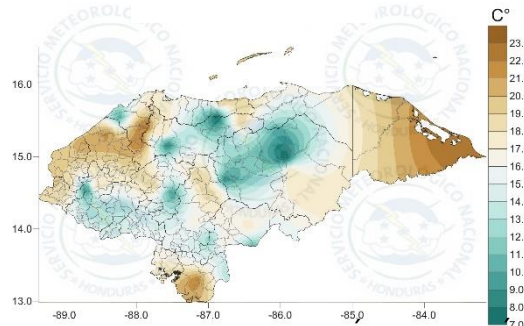
\*Nota: Según la Norma climática mundial, para calcular el promedio de precipitación histórica se debe utilizar los últimos 30 años.

**Temperaturas máximas (°C) para el período del 01 al 10 de marzo del 2015**



Fuente: Servicio Meteorológico Nacional (SMN) - Sección de Climatología

**Temperaturas mínimas (°C) para el período del 01 al 10 de marzo del 2015**



Fuente: Servicio Meteorológico Nacional (SMN) - Sección de Climatología

Para este período se espera que predominen los vientos del este, lo que nos provocaría una mayor concentración de humedad en el oriente del territorio hondureño. Lo anterior nos dejaría lluvias y lloviznas leves en la zona de La Mosquitia y en menor intensidad en la zona central, donde los montos serán relativamente bajos. Las temperaturas se mantendrán cálidas, donde las máximas se registrarán en la zona sur.

Los máximos acumulados de lluvia se esperan en el este de Gracias a Dios, con un monto de 30-40 mm. En los departamentos de Occidente, Centro, Sur y Oriente del país los acumulados de lluvia esperados serán de 0 a 10 mm de lluvia, muy parecido al promedio histórico para este período. La temperatura máxima para estos días se espera sea de 37 °C en el centro de Choluteca y la mínima esperada es de 7°C en horas de la madrugada en las zonas montañosas de Lempira y Olancho.

**Datos meteorológicos por departamento**

**Departamento de Olancho**

Zona	PPT (mm)	T° (°C)		ETP (mm)	Viento (km/h)
		Max	Min		
Catacamas, Juticalpa, Guayape	10-20	29.6	18.1	33.7	12.2

Abreviaciones: ppt (precipitación); T° (temperatura); ETP (evapotranspiración).

**Departamento de El Paraíso**

Zona	PPT (mm)	T° (°C)		ETP (mm)	Viento (km/h)
		Max	Min		
Valle de Jamastrán	0-10	29.1	17.5	33.7	12.4
Güinope	0-10	23.8	12.2	31.7	16.0
Manzaragua	0-10	23.7	12.1	31.2	16.1
Morocelí	0-10	28.2	16.7	32.2	12.7
Oropolí	0-10	29.3	17.7	33.4	12.3
Teupasenti	0-10	28.1	16.5	32.8	12.8

Abreviaciones: ppt (precipitación); T° (temperatura); ETP (evapotranspiración).

**Departamento de Yoro**

Zona	PPT (mm)	T° (°C)		ETP (mm)	Viento (km/h)
		Max	Min		
El Negrito	10-20	31.1	18.7	32.8	9.1
Sulaco	0-10	28.7	16.3	32.1	9.5
Victoria	0-10	29.7	17.3	32.2	8.6
Santa Rita	0-10	29.4	22.2	35.7	7.0
El Progreso	0-10	29.4	22.3	35.7	6.9
Morazán	10-20	31.0	18.6	33.2	9.0
Olanchito	0-10	31.5	19.1	33.5	8.7
Yoro	0-20	28.3	15.9	31.9	10.2

Abreviaciones: ppt (precipitación); T° (temperatura); ETP (evapotranspiración).

#### Departamento de Ocotepeque

Zona	PPT (mm)	T° (°C)		ETP (mm)	Viento (km/h)
		Max	Min		
San Marcos de Ocotepeque	0-10	24.1	17.3	32.3	10.1
Sensenti	0-10	24.7	18.0	32.5	12.2

Abreviaciones: ppt (precipitación); T° (temperatura); ETP (evapotranspiración).

#### Departamento de Copán

Zona	PPT (mm)	T° (°C)		ETP (mm)	Viento (km/h)
		Max	Min		
Valle de Corquín	0-10	24.2	17.5	32.3	10.7
Cucuyagua	0-10	24.1	17.3	32.2	10.9
Santa Rosa de Copán	0-10	23.5	16.7	32.1	10.8
La Entrada (Valle de Magdalena)	10-30	27.0	20.2	32.6	6.8

Abreviaciones: ppt (precipitación); T° (temperatura); ETP (evapotranspiración).

#### Departamento de Lempira

Zona	PPT (mm)	T° (°C)		ETP (mm)	Viento (km/h)
		Max	Min		
Gracias	0-10	25.0	18.2	32.4	9.7
Lepaera	0-10	24.2	17.4	32.3	10.1
La Unión	0-10	23.9	17.2	32.1	10.3

Abreviaciones: ppt (precipitación); T° (temperatura); ETP (evapotranspiración).

#### Departamento de Francisco Morazán

Zona	PPT (mm)	T° (°C)		ETP (mm)	Viento (km/h)
		Max	Min		
El Porvenir	0-10	29.1	19.0	36.4	11.7
San Ignacio	0-10	28.7	18.6	37.4	13.0
Valle de Guaimaca	0-10	27.6	17.6	35.9	14.1
Valle de Talanga	0-10	27.9	17.8	36.5	13.6
Orica	0-10	27.6	17.5	35.9	14.1

Abreviaciones: ppt (precipitación); T° (temperatura); ETP (evapotranspiración).

#### Departamento de Comayagua

Zona	PPT (mm)	T° (°C)		ETP (mm)	Viento (km/h)
		Max	Min		
El Rosario	0-20	28.8	18.8	36.2	12.6

Abreviaciones: ppt (precipitación); T° (temperatura); ETP (evapotranspiración).

**Departamento de La Paz**

Zona	PPT (mm)	T° (°C)		ETP (mm)	Viento (km/h)
		Max	Min		
Marcala	0-10	25.1	15.0	34.2	15.0
Tutule	0-10	24.9	14.9	34.2	15.1
Puringla	0-10	26.3	16.2	34.8	14.9

Abreviaciones: ppt (precipitación); T° (temperatura); ETP (evapotranspiración).

**Departamento de Choluteca**

Zona	PPT (mm)	T° (°C)		ETP (mm)	Viento (km/h)
		Max	Min		
Choluteca	0-10	37.1	22.3	39.3	7.0
San Marcos de Colón	0-10	31.2	16.4	37.3	9.1
Concepción de María	0-10	36.0	21.2	38.7	7.3
El Corpus	0-10	35.0	20.3	39.8	7.7
Namasigüe	0-10	37.2	22.4	39.1	6.9
El Triunfo	0-10	36.9	22.1	38.0	7.5
Morolica	0-10	36.1	21.3	40.2	7.3

Abreviaciones: ppt (precipitación); T° (temperatura); ETP (evapotranspiración).

**Departamento de Valle**

Zona	PPT (mm)	T° (°C)		ETP (mm)	Viento (km/h)
		Max	Min		
San Francisco Coray	0-10	36.4	21.6	41.2	7.0
Langue	0-10	36.6	21.8/	42.3	6.9
Alianza	0-10	37.3	22.5	39.6	6.5
Goascorán	0-10	37.1	22.3	39.3	7.0
Aramecina	0-10	36.4	21.6	42.7	7.0

Abreviaciones: ppt (precipitación); T° (temperatura); ETP (evapotranspiración).

**Departamento de Santa Bárbara**

Zona	PPT (mm)	T° (°C)		ETP (mm)	Viento (km/h)
		Max	Min		
Macuelizo	10-30	28.0	20.9	34.0	7.6
Azacualpa	10-30	27.5	20.3	34.6	8.0
San Marcos	10-30	28.2	21.1	33.9	7.6
Quimistán	10-30	28.4	21.3	33.9	7.4
Petosa	10-20	28.1	21.0	33.9	7.6

Abreviaciones: ppt (precipitación); T° (temperatura); ETP (evapotranspiración).

**Departamento de Cortés**

Zona	PPT (mm)	T° (°C)		ETP (mm)	Viento (km/h)
		Max	Min		
Omoa	20-30	29.5	22.4	34.2	7.9
Villa Nueva	0-10	29.2	22.1	34.2	8.1
Choloma	10-20	29.5	22.4	34.2	8.2
San Antonio de Cortés	1-10	25.7	18.6	33.0	7.9
Santa Cruz de Yojoa	0-20	26.8	19.7	33.3	7.9
San Manuel	0-10	29.4	22.3	34.2	83.8
La Lima	0-10	29.4	22.3	34.2	7.9

Abreviaciones: ppt (precipitación); T° (temperatura); ETP (evapotranspiración)

**Departamento de Intibucá**

Zona	PPT (mm)	T° (°C)		ETP (mm)	Viento (km/h)
		Max	Min		
La Esperanza	0-10	23.4	12.6	34.6	13.0
Jesús de Otoro	0-10	30.0	19.2	36.1	10.5
Yamaranguila	0-10	23.1	12.4	34.6	13.1
Intibucá	0-10	23.5	12.8	34.6	13.0
Colomoncagua	0-10	28.5	17.8	35.8	11.5
San Francisco de Opalaca	0-10	24.7	14.0	35.1	12.5

Abreviaciones: ppt (precipitación); T° (temperatura); ETP (evapotranspiración).

**Fases de la luna mes de Marzo de 2015**

			
<b>LUNA LLENA</b>	<b>LUNA MENGUANTE</b>	<b>LUNA NUEVA</b>	<b>LUNA CRECIENTE</b>
Semana 09 Día 05 de marzo	Semana 10 Día 13 de marzo	Semana 11 Día 20 de marzo	Semana 12 Día 27 de marzo

Fuente: Servicio Meteorológico Nacional de Honduras.

**Comentarios Agronómicos****Maíz**

En Santa Bárbara el cultivo se encuentra en diferentes estadios vegetativos desde elote a maíz doblado esperando secarse para ser cosechado a finales de marzo o inicios de abril. En el departamento de Olancho el cultivo se está cosechando. En los departamentos donde ya se ha cosechado las áreas de maíz en su totalidad, se recomienda comenzar con las prácticas agrícolas pertinentes antes de la siembra, como ser incorporación de rastrojos y manejo de malezas.

**Frijol**

En Olancho existen cerca de 800 mz de frijol de postrera tardía que se esperan cosechar a finales de abril. En el Valle del Aguán la siembra de postrera tardía se encuentra en etapa de desarrollo.