



DICTA



INFOAGRO



## Reporte Agro – Meteorológico para Granos Básicos

Año II -No.32

### PRESENTACIÓN

La Secretaría de Agricultura y Ganadería (SAG), por medio del Servicio de Información Agroalimentaria (INFOAGRO) y la Dirección de Ciencia y Tecnología Agropecuaria (DICTA), en coordinación con el Servicio Meteorológico Nacional (SMN), ponen a disposición el Reporte Agro-Meteorológico, el cual tiene como objetivo presentar las condiciones meteorológicas en las principales zonas productoras de **granos básicos** de Honduras.

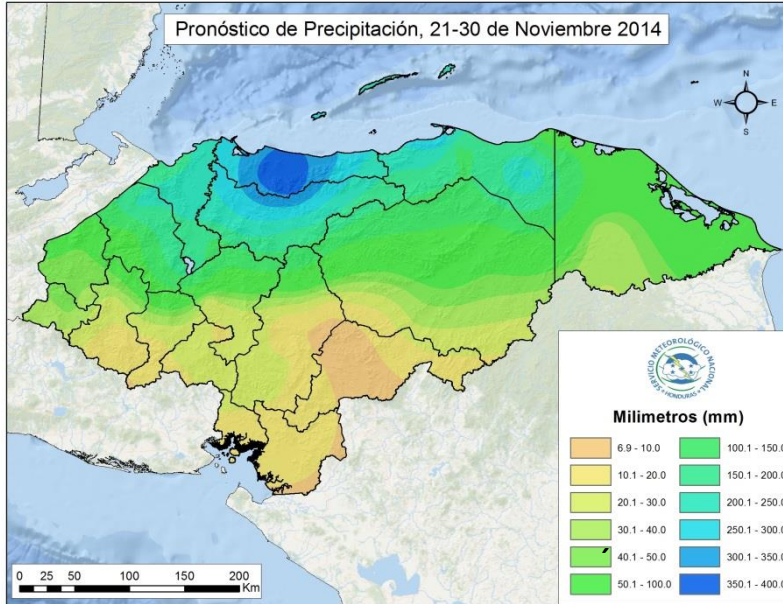
### Tabla de Contenido

<i>Comentarios Meteorológicos</i> .....	2
<i>Lluvia esperada para el período del 21-30 de noviembre de 2014</i> .....	2
<i>Anomalía normalizada de la lluvia esperada para el período del 21-30 de noviembre de 2014</i> ....	2
<i>Promedio de lluvia histórica en base a la Norma Climática durante el período 21-30 de noviembre de 2014 (años aplicados 1981-2010)*</i> .....	2
<i>Departamento de Olancho</i> .....	3
<i>Departamento de El Paraíso</i> .....	3
<i>Departamento de Ocotepeque</i> .....	4
<i>Departamento de Copán</i> .....	4
<i>Departamento de Lempira</i> .....	4
<i>Departamento de Francisco Morazán</i> .....	4
<i>Departamento de Comayagua</i> .....	4
<i>Departamento de La Paz</i> .....	4
<i>Departamento de Choluteca</i> .....	4
<i>Departamento de Valle</i> .....	5
<i>Departamento de Santa Bárbara</i> .....	5
<i>Departamento de Cortés</i> .....	5
<i>Departamento de Intibucá</i> .....	5
<i>Fases de la luna mes de noviembre de 2014</i> .....	5
<i>Comentarios Agronómicos</i> .....	6

**Reporte Agro – Meteorológico para Granos Básicos**  
**Año II - No. 31**  
**Perspectiva para el período correspondiente del 21-30 de noviembre de 2014**

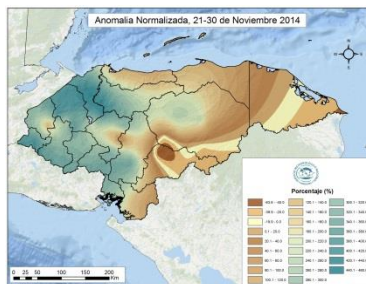
**Comentarios Meteorológicos**

**Lluvia esperada para el período del 21-30 de noviembre de 2014**



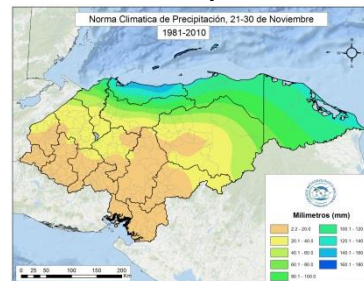
Fuente: Servicio Meteorológico Nacional (SMN) - Sección de Climatología

**Anomalía normalizada de la lluvia esperada para el período del 21-30 de noviembre de 2014**



Fuente: Servicio Meteorológico Nacional (SMN) - Sección de Climatología

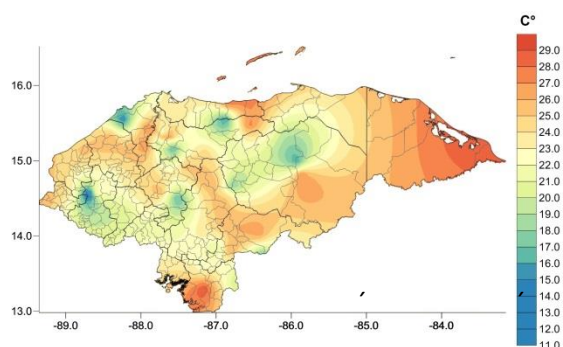
**Promedio de lluvia histórica en base a la Norma Climática durante el período 21-30 de noviembre de 2014 (años aplicados 1981-2010)\***



Fuente: Servicio Meteorológico Nacional (SMN) - Sección de Climatología

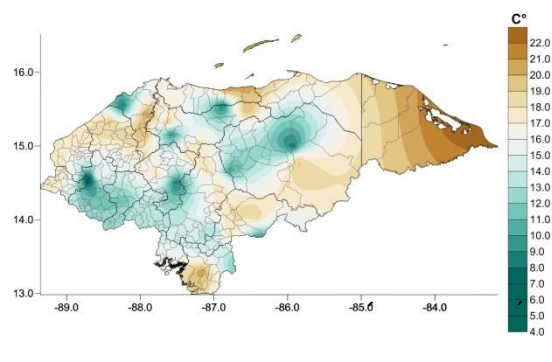
\*Nota: Según la Norma climática mundial, para calcular el promedio de precipitación histórica se debe utilizar los últimos 30 años.

**Temperaturas máximas (°C) para el período del 21-30 de noviembre de 2014**



Fuente: Servicio Meteorológico Nacional (SMN) - Sección de Climatología

**Temperaturas mínimas (°C) para el período del 21-30 de noviembre de 2014**



Fuente: Servicio Meteorológico Nacional (SMN) - Sección de Climatología

Para estos próximos días se espera el paso de una onda tropical sobre el territorio nacional entre los días 24 y 25 de noviembre, dejando acumulados regulares de precipitación. Esta onda tropical podría interactuar con un frente frío el cual podría ingresar al país el día 26. Dicha interacción de ambos fenómenos tendría lugar en el golfo de Honduras dejando los máximos de precipitación sobre el litoral caribe hondureño. El frente frío podría ocasionar descensos en las temperatura entre 4 y 6 grados a nivel nacional exceptuando la zona sur, respecto a las temperaturas que hemos tenido anteriormente. Luego del paso del frente quedaría una masa de aire fría que mantendría el tiempo fresco hacia finales de este mes.

**Datos meteorológicos por departamento**

**Departamento de Olancho**

Zona	PPT (mm)	T° (°C)		ETP (mm)	Viento (km/h)
		Max	Min		
Catacamas, Juticalpa, Guayape	50-100	27.3	19.4	27.3	8.8

Abreviaciones: ppt (precipitación); T° (temperatura); ETP (evapotranspiración).

**Departamento de El Paraíso**

Zona	PPT (mm)	T° (°C)		ETP (mm)	Viento (km/h)
		Max	Min		
Valle de Jamastrán	6.9-10	26.7	18.8	27.3	9.0
Güinope	10.1-20	21.4	13.5	24.3	12.6
Manzaragua	10.1-20	21.3	13.4	22.1	12.7
Morocelí	6.9-10	25.39	18.0	25.8	9.3
Oropolí	10.1-20	26.9	19.0	27.0	8.9
Teupasenti	6.9-10	25.7	17.8	26.4	9.4

Abreviaciones: ppt (precipitación); T° (temperatura); ETP (evapotranspiración).

**Departamento de Yoro**

Zona	PPT (mm)	T° (°C)		ETP (mm)	Viento (km/h)
		Max	Min		
El Negrito	200-250	27.3	19.9	33.0	6.3
Sulaco	150-250	24.9	17.5	32.2	6.7
Victoria	150-250	25.9	18.5	32.4	5.4
Santa Rita	200-250	26.9	20.4	27.2	5.3
El Progreso	200-250	26.9	20.4	27.0	5.2
Morazán	250-300	27.2	19.8	33.4	6.2
Olanchito	200-250	27.7	20.3	33.7	5.9
Yoro	200-250	24.6	17.2	32.1	7.4

Abreviaciones: ppt (precipitación); T° (temperatura); ETP (evapotranspiración).

#### Departamento de Ocotepeque

Zona	PPT (mm)	T° (°C)		ETP (mm)	Viento (km/h)
		Max	Min		
San Marcos de Ocotepeque	30-40	22.2	14.9	25.8	9.1
Sensenti	40-50	22.8	15.5	26.0	11.2

Abreviaciones: ppt (precipitación); T° (temperatura); ETP (evapotranspiración).

#### Departamento de Copán

Zona	PPT (mm)	T° (°C)		ETP (mm)	Viento (km/h)
		Max	Min		
Valle de Corquín	40-50	22.3	15.0	25.8	9.7
Cucuyagua	40-50	22.2	14.9	25.8	9.9
Santa Rosa de Copán	50-100	21.6	14.3	25.6	9.8
La Entrada (Valle de Magdalena)	50-100	25.1	17.8	26.0	5.8

Abreviaciones: ppt (precipitación); T° (temperatura); ETP (evapotranspiración).

#### Departamento de Lempira

Zona	PPT (mm)	T° (°C)		ETP (mm)	Viento (km/h)
		Max	Min		
Gracias	20-30	23.1	15.8	26.0	8.7
Lepaera	40-50	22.3	15.0	25.8	9.1
La Unión	50-100	22.0	14.7	25.6	9.3

Abreviaciones: ppt (precipitación); T° (temperatura); ETP (evapotranspiración).

#### Departamento de Francisco Morazán

Zona	PPT (mm)	T° (°C)		ETP (mm)	Viento (km/h)
		Max	Min		
El Porvenir	50-100	26.0	17.8	28.4	8.8
San Ignacio	50-100	25.6	17.4	29.4	10.1
Valle de Guaimaca	20-30	24.5	16.3	27.9	11.2
Valle de Talanga	20-30	24.8	16.6	28.5	10.7
Orica	50-100	24.5	16.3	27.9	11.2

Abreviaciones: ppt (precipitación); T° (temperatura); ETP (evapotranspiración).

#### Departamento de Comayagua

Zona	PPT (mm)	T° (°C)		ETP (mm)	Viento (km/h)
		Max	Min		
El Rosario	30-40	25.7	17.5	28.2	9.7

Abreviaciones: ppt (precipitación); T° (temperatura); ETP (evapotranspiración).

#### Departamento de La Paz

Zona	PPT (mm)	T° (°C)		ETP (mm)	Viento (km/h)
		Max	Min		
Marcala	30-40	22.0	13.7	12.1	26.2
Tutule	30-40	21.8	13.6	26.2	12.2
Puringla	30-40	23.2	14.9	26.8	12.0

Abreviaciones: ppt (precipitación); T° (temperatura); ETP (evapotranspiración).

#### Departamento de Choluteca

Zona	PPT (mm)	T° (°C)		ETP (mm)	Viento (km/h)
		Max	Min		
Choluteca	10-20	29.3	21.1	23.3	5.3
San Marcos de Colón	10-20	23.4	15.2	21.3	7.4
Concepción de María	10-20	28.2	20.0	21.9	5.6
El Corpus	10-20	27.2	19.0	23.0	6.0
Namasigüe	10-20	29.4	21.1	23.1	5.2
El Triunfo	10-20	29.1	20.9	22.0	5.8
Morolica	10-20	28.3	20.1	23.4	5.6

Abreviaciones: ppt (precipitación); T° (temperatura); ETP (evapotranspiración).

**Departamento de Valle**

Zona	PPT (mm)	T° (°C)		ETP (mm)	Viento (km/h)
		Max	Min		
San Francisco Coray	10-20	28.6	20.4	24.4	5.3
Langué	10-20	28.8	20.6	25.5	5.2
Alianza	10-20	29.5	21.3	23.6	4.8
Goascorán	10-20	29.3	21.1	23.3	21.1
Aramecina	30-30	28.6	20.4	25.9	5.3

Abreviaciones: ppt (precipitación); T° (temperatura); ETP (evapotranspiración).

**Departamento de Santa Bárbara**

Zona	PPT (mm)	T° (°C)		ETP (mm)	Viento (km/h)
		Max	Min		
Macuelizo	100-150	25.5	19.0	25.1	5.9
Azacualpa	100-150	25.0	18.5	25.1	6.3
San Marcos	150-200	25.7	19.2	25.1	5.9
Quimistán	150-200	25.9	19.5	25.1	5.7
Petosa	150-200	25.6	19.1	25.1	5.9

Abreviaciones: ppt (precipitación); T° (temperatura); ETP (evapotranspiración).

**Departamento de Cortés**

Zona	PPT (mm)	T° (°C)		ETP (mm)	Viento (km/h)
		Max	Min		
Omoa	150-200	27.1	20.6	28.1	6.2
Villa Nueva	200-250	26.8	20.3	27.0	6.4
Choloma	200-250	27.0	20.6	27.2	6.5
San Antonio de Cortés	200-250	23.2	16.7	25.1	6.2
Santa Cruz de Yojoa	150-200	24.4	17.9	25.2	6.2
San Manuel	150-200	26.9	20.4	24.3	7.1
La Lima	200-250	26.9	20.4	27.3	6.2

Abreviaciones: ppt (precipitación); T° (temperatura); ETP (evapotranspiración).

**Departamento de Intibucá**

Zona	PPT (mm)	T° (°C)		ETP (mm)	Viento (km/h)
		Max	Min		
La Esperanza	30-40	20.1	11.4	22.5	12.9
Jesús de Otoro	50-100	26.7	18.0	24.0	10.4
Yamaranguila	30-40	19.8	11.2	22.5	13.0
Intibucá	30-40	20.2	11.6	22.5	12.9
Colomocagua	20-30	25.2	16.6	23.7	11.4
San Francisco de Opalaca	50-100	21.4	12.7	23.0	12.4

**Fases de la luna mes de noviembre de 2014**

			
<b>LUNA NUEVA</b>	<b>LUNA CRECIENTE</b>	<b>LUNA LLENA</b>	<b>LUNA MENGUANTE</b>
Semana 45 Día 3 de Noviembre	Semana 46 Día 10 de Noviembre	Semana 47 Día 17 de Noviembre	Semana 48 Día 25 de Noviembre

Fuente: Servicio Meteorológico Nacional de Honduras.

### **Comentarios Agronómicos**

#### **Maíz**

En el departamento de Olancho se han sembrado aproximadamente 7,000 mz que aún se encuentran en etapa de crecimiento; en Santa Bárbara se sembraron 3,000 mz que se encuentran en etapa de crecimiento. En el Valle del Aguán, el cultivo se encuentra en etapa final de secado, esperando a ser cosechado a finales del mes de noviembre. En el departamento de Copán algunos productores están haciendo su labor de cosecha, mientras que otros aún están sembrando. En Comayagua, el cultivo se encuentra en diferentes estadios, que van desde floración, jilote, elote y maduración. En la zona sur (Choluteca y Valle) se han sembrado 11,050 mz que se encuentran en etapa de maduración.

#### **Frijol**

En Olancho están sembradas 22,000 mz que se encuentran en diferentes etapas, floración, aguja y vaina; aún existen productores en la zona que continúan con la siembra del cultivo. En Santa Bárbara se han sembrado 1,000 mz que se encuentran ya en su etapa de vaina y secado. Ocotepeque registra 30 mz que están en la etapa de floración. En el litoral Atlántico se sembraron 4,000 mz las cuales la mayoría se encuentra en etapa de floración. En Copán ya se realizan las primeras cosechas al igual que en el sur del país donde se cosecharán alrededor de 5,500 mz. Comayagua presenta área del cultivo en vaina y el resto está listo para ser cosechado.

En algunas partes del país como el sur y el departamento de Olancho se registran cultivos de sorgo, 4,595 mz para Choluteca y Valle.