



## Reporte Agro – Meteorológico para Granos Básicos Año II -No. 31

### PRESENTACIÓN

La Secretaría de Agricultura y Ganadería (SAG), por medio del Servicio de Información Agroalimentaria (INFOAGRO) y la Dirección de Ciencia y Tecnología Agropecuaria (DICTA), en coordinación con el Servicio Meteorológico Nacional (SMN), ponen a disposición el Reporte Agro-Meteorológico, el cual tiene como objetivo presentar las condiciones meteorológicas en las principales zonas productoras de **granos básicos** de Honduras.

### Tabla de Contenido

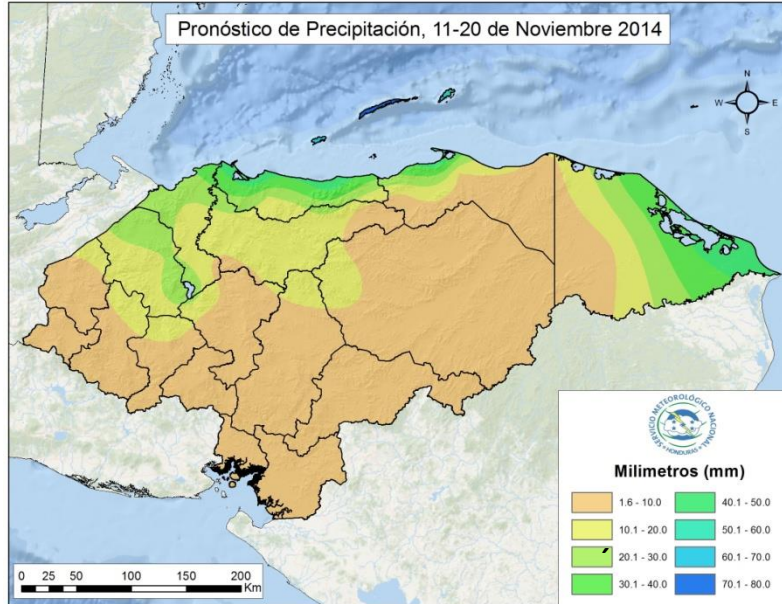
<i>Comentarios Meteorológicos</i> .....	2
<i>Lluvia esperada para el período del 11 al 20 de noviembre de 2014</i> .....	2
<i>Anomalía normalizada de la lluvia esperada para el período del 11 al 20 de noviembre de 2014</i> .....	2
<i>Promedio de lluvia histórica en base a la Norma Climática durante el período 11 al 20 de noviembre de 2014 (años aplicados 1981-2010)*</i> .....	2
<i>Departamento de Olancho</i> .....	3
<i>Departamento de El Paraíso</i> .....	3
<i>Departamento de Ocotepeque</i> .....	4
<i>Departamento de Copán</i> .....	4
<i>Departamento de Lempira</i> .....	4
<i>Departamento de Francisco Morazán</i> .....	4
<i>Departamento de Comayagua</i> .....	4
<i>Departamento de La Paz</i> .....	4
<i>Departamento de Choluteca</i> .....	4
<i>Departamento de Valle</i> .....	5
<i>Departamento de Santa Bárbara</i> .....	5
<i>Departamento de Cortés</i> .....	5
<i>Departamento de Intibucá</i> .....	5
<i>Fases de la luna mes de noviembre de 2014</i> .....	5
<i>Comentarios Agronómicos</i> .....	6

**Reporte Agro – Meteorológico para Granos Básicos  
Año II - No. 31**

**Perspectiva para el período correspondiente del 11 al 20 de noviembre de 2014**

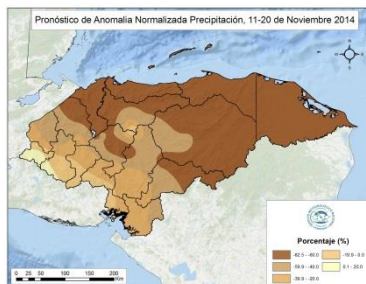
**Comentarios Meteorológicos**

***Lluvia esperada para el período del 11 al 20 de noviembre de 2014***



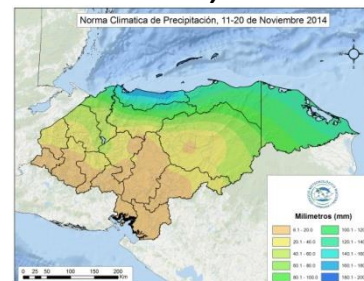
Fuente: Servicio Meteorológico Nacional (SMN) - Sección de Climatología

***Anomalía normalizada de la lluvia esperada para el período del 11 al 20 de noviembre de 2014***



Fuente: Servicio Meteorológico Nacional (SMN) - Sección de Climatología

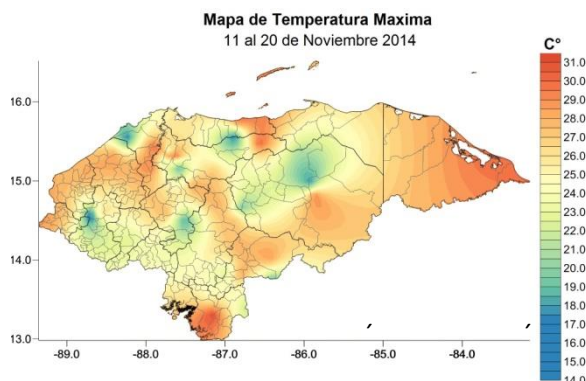
***Promedio de lluvia histórica en base a la Norma Climática durante el período 11 al 20 de noviembre de 2014 (años aplicados 1981-2010)\****



Fuente: Servicio Meteorológico Nacional (SMN) - Sección de Climatología

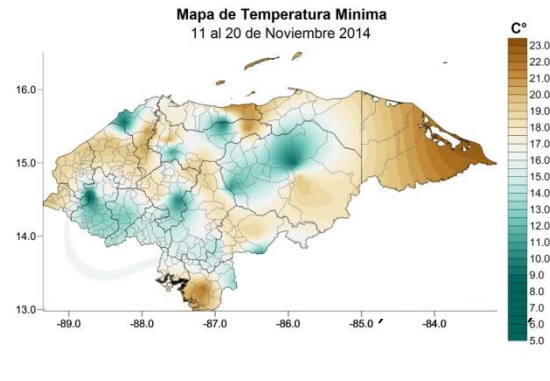
\*Nota: Según la Norma climática mundial, para calcular el promedio de precipitación histórica se debe utilizar los últimos 30 años.

**Temperaturas máximas (°C) para el período del 11 al 20 de noviembre de 2014**



Fuente: Servicio Meteorológico Nacional (SMN) - Sección de Climatología

**Temperaturas mínimas (°C) para el período del 11 al 20 de noviembre de 2014**



Fuente: Servicio Meteorológico Nacional (SMN) - Sección de Climatología

Esperamos que para estos próximos días continúen predominando vientos del norte y noreste de poca intensidad, que podría dejar los máximos de precipitación en la costa caribeña, por la interacción de los vientos con la zona montañosa especialmente en las ciudades costeras. Para estos días no se espera ningún desplazamiento de aire frío significativo por nuestro país proveniente de latitudes altas y no hay actividad ciclónica que represente algún peligro para el territorio nacional.

El máximo acumulado de lluvia esperado para este período será de 20 – 30 mm en el litoral atlántico, lo que representa una anomalía negativa de 82 a 65 mm, ya que según la norma climática para este período la lluvia esperada en esta zona es de aproximadamente 140 a 160 mm. La zona Occidental, Centro, Sur, y Oriental del país registrarán lluvias de 1.6 a 10 mm.

**Datos meteorológicos por departamento**

**Departamento de Olancho**

Zona	PPT (mm)	T° (°C)		ETP (mm)	Viento (km/h)
		Max	Min		
Catacamas, Juticalpa, Guayape	1.6-10	29.1	19.7	28.5	7.9

Abreviaciones: ppt (precipitación); T° (temperatura); ETP (evapotranspiración).

**Departamento de El Paraíso**

Zona	PPT (mm)	T° (°C)		ETP (mm)	Viento (km/h)
		Max	Min		
Valle de Jamastrán	1.6 - 10.0	28.5	19.2	28.5	8.1
Güinope	1.6 - 10.0	23.2	13.9	25.5	11.7
Manzaragua	1.6 - 10.0	23.1	13.7	23.3	11.8
Morocelí	1.6 - 10.0	27.7	18.3	27.0	8.4
Oropolí	1.6 - 10.0	28.7	19.4	28.2	8.0
Teupasenti	1.6 - 10.0	27.5	18.2	27.6	8.5

Abreviaciones: ppt (precipitación); T° (temperatura); ETP (evapotranspiración).

**Departamento de Yoro**

Zona	PPT (mm)	T° (°C)		ETP (mm)	Viento (km/h)
		Max	Min		
El Negrito	10.1 - 20.0	30.0	21.4	38.0	6.1
Sulaco	10.1 - 20.0	27.5	18.9	37.3	6.5
Victoria	10.1 - 20.0	28.6	20.0	37.4	5.6
Santa Rita	10.1 - 20.0	29.4	20.8	32.6	5.5
El Progreso	10.1 - 20.0	29.5	20.8	32.4	5.4

Morazán	10.1 - 20.0	29.9	21.3	38.4	6.0
Olanchito	1.6 - 10.0	30.4	21.8	38.7	5.7
Yoro	10.1 - 20.0	27.2	18.6	37.1	7.2

Abreviaciones: ppt (precipitación); T° (temperatura); ETP (evapotranspiración).

#### Departamento de Ocotepeque

Zona	PPT (mm)	T° (°C)		ETP (mm)	Viento (km/h)
		Max	Min		
San Marcos de Ocotepeque	1.6 - 10.0	25.2	16.3	23.3	7.9
Sensenti	1.6 - 10.0	25.8	16.9	23.5	10.0

Abreviaciones: ppt (precipitación); T° (temperatura); ETP (evapotranspiración).

#### Departamento de Copán

Zona	PPT (mm)	T° (°C)		ETP (mm)	Viento (km/h)
		Max	Min		
Valle de Corquín	1.6 - 10.0	25.3	16.4	23.3	8.5
Cucuyagua	1.6 - 10.0	25.2	16.3	23.3	8.7
Santa Rosa de Copán	1.6 - 10.0	24.6	15.7	23.1	8.6
La Entrada (Valle de Magdalena)	10.1 - 20.0	28.1	19.2	23.5	4.6

Abreviaciones: ppt (precipitación); T° (temperatura); ETP (evapotranspiración).

#### Departamento de Lempira

Zona	PPT (mm)	T° (°C)		ETP (mm)	Viento (km/h)
		Max	Min		
Gracias	1.6 - 10.0	26.1	17.2	23.5	7.5
Lepaera	10.1 - 20.0	25.3	16.4	23.3	7.9
La Unión	10.1 - 20.0	25.0	16.1	23.1	8.1

Abreviaciones: ppt (precipitación); T° (temperatura); ETP (evapotranspiración).

#### Departamento de Francisco Morazán

Zona	PPT (mm)	T° (°C)		ETP (mm)	Viento (km/h)
		Max	Min		
El Porvenir	1.6 - 10.0	28.0	19.1	30.4	6.5
San Ignacio	1.6 - 10.0	27.6	18.7	31.4	7.8
Valle de Guaimaca	1.6 - 10.0	26.5	17.6	29.9	8.9
Valle de Talanga	1.6 - 10.0	26.8	17.9	30.5	8.4
Orica	10.1 - 20.0	26.5	17.6	29.9	8.9

Abreviaciones: ppt (precipitación); T° (temperatura); ETP (evapotranspiración).

#### Departamento de Comayagua

Zona	PPT (mm)	T° (°C)		ETP (mm)	Viento (km/h)
		Max	Min		
El Rosario	1.6 - 10.0	27.7	18.8	30.4	7.4

Abreviaciones: ppt (precipitación); T° (temperatura); ETP (evapotranspiración).

#### Departamento de La Paz

Zona	PPT (mm)	T° (°C)		ETP (mm)	Viento (km/h)
		Max	Min		
Marcala	1.6 - 10.0	24.0	15.0	28.2	9.8
Tutule	1.6 - 10.0	23.8	14.9	28.2	9.9
Puringla	1.6 - 10.0	25.2	16.2	28.8	9.7

Abreviaciones: ppt (precipitación); T° (temperatura); ETP (evapotranspiración).

#### Departamento de Choluteca

Zona	PPT (mm)	T° (°C)		ETP (mm)	Viento (km/h)
		Max	Min		
Choluteca	1.6 - 10.0	31.3	22.4	23.6	5.5
San Marcos de Colón	1.6 - 10.0	25.4	16.5	21.6	7.6
Concepción de María	1.6 - 10.0	30.2	21.3	22.2	5.8
El Corpus	1.6 - 10.0	29.2	20.3	23.3	6.2
Namasigüe	1.6 - 10.0	31.3	22.4	23.4	5.4
El Triunfo	1.6 - 10.0	31.1	22.2	22.3	6.0

Morolica	1.6 – 10.0	30.3	21.4	23.7	5.8
----------	------------	------	------	------	-----

Abreviaciones: ppt (precipitación); T° (temperatura); ETP (evapotranspiración).

#### Departamento de Valle

Zona	PPT (mm)	T° (°C)		ETP (mm)	Viento (km/h)
		Max	Min		
San Francisco Coray	1.6 – 10.0	30.6	21.7	24.7	5.5
Langue	1.6 – 10.0	30.8	21.9	25.8	5.4
Alianza	1.6 – 10.0	31.5	22.6	23.9	5.0
Goascorán	1.6 – 10.0	31.3	22.4	23.6	5.5
Aramecina	1.6 – 10.0	30.6	21.7	26.2	5.5

Abreviaciones: ppt (precipitación); T° (temperatura); ETP (evapotranspiración).

#### Departamento de Santa Bárbara

Zona	PPT (mm)	T° (°C)		ETP (mm)	Viento (km/h)
		Max	Min		
Macuelizo	20.1 – 30.0	28.1	19.5	30.5	6.1
Azacualpa	20.1 – 30.0	27.5	18.9	30.5	6.5
San Marcos	20.1 – 30.0	28.3	19.6	30.5	6.1
Quimistán	20.1 – 30.0	28.5	19.9	30.5	5.9
Petosa	20.1 – 30.0	28.2	19.5	30.5	6.1
	20.1 – 30.0				

Abreviaciones: ppt (precipitación); T° (temperatura); ETP (evapotranspiración).

#### Departamento de Cortés

Zona	PPT (mm)	T° (°C)		ETP (mm)	Viento (km/h)
		Max	Min		
Omoa	20.1 – 30.0	29.6	21.0	33.5	6.4
Villa Nueva	20.1 – 30.0	29.3	20.7	32.4	6.6
Choloma	10.1 – 20.0	29.6	21.0	32.6	6.7
San Antonio de Cortés	10.1 – 20.0	25.8	17.2	30.5	6.4
Santa Cruz de Yojoa	10.1 – 20.0	26.9	18.3	30.6	6.4
San Manuel	10.1 – 20.0	29.5	20.8	29.7	7.3
La Lima	10.1 – 20.0	29.5	20.9	32.7	6.4

Abreviaciones: ppt (precipitación); T° (temperatura); ETP (evapotranspiración).

#### Departamento de Intibucá

Zona	PPT (mm)	T° (°C)		ETP (mm)	Viento (km/h)
		Max	Min		
La Esperanza	1.6 - 10	22.7	12.3	22.7	9.8
Jesús de Otoro	1.6 - 10	29.3	18.9	24.2	7.3
Yamaranguila	1.6 - 10	22.5	12.1	22.7	9.9
Intibucá	1.6 - 10	22.9	12.5	22.7	9.8
Colomoncagua	1.6 - 10	27.9	17.5	23.9	8.3
San Francisco de Opalaca	10.1 - 20.0	24.0	13.7	23.2	9.3

#### Fases de la luna mes de noviembre de 2014

			
<b>LUNA NUEVA</b>	<b>LUNA CRECIENTE</b>	<b>LUNA LLENA</b>	<b>LUNA MENGUANTE</b>
Semana 45 Día 3 de Noviembre	Semana 46 Día 10 de Noviembre	Semana 47 Día 17 de Noviembre	Semana 48 Día 25 de Noviembre

Fuente: Servicio Meteorológico Nacional de Honduras.

### **Comentarios Agronómicos**

#### **Maíz**

En el departamento de Olancho se han sembrado aproximadamente 7,000 manzanas que se encuentran en etapa de crecimiento. En Santa Bárbara se sembraron 3,000 manzanas de las cuales el 75% se encuentra en etapa 1 (emergencia) y el 25% en etapa 2 (crecimiento). En Ocotepeque se encuentran sembrados pequeños lotes con sistema de riego instalado para obtener mejores rendimientos, ya que en esta zona en el ciclo de postrera no se siembra maíz. En el Valle del Aguán el cultivo se encuentra en etapa final de secado, esperando a ser cosechado a finales del mes de noviembre. En el litoral Atlántico se sembraron 5,500 manzanas que están siendo cosechadas. En el departamento de Copán algunos productores están haciendo su labor de cosecha; mientras que otros aún están sembrando. En Comayagua el cultivo se encuentra en diferentes estadíos, que van desde floración, jilote, elote y maduración. En la zona sur (Choluteca y Valle) se han sembrado 11,050 manzanas que se encuentran en etapa de maduración. De este total 250 manzanas se perdieron debido a las inundaciones provocadas por el río Goascorán en el municipio de Alianza, Valle.

#### **Frijol**

En Olancho están sembradas 22,000 manzanas que se encuentran en diferentes etapas, tales como: floración, aguja y vaina; aún existen productores en la zona que continúan con la siembra del cultivo. En Santa Bárbara se han sembrado 1,000 manzanas que se encuentran ya en su etapa de vaina y secado. Ocotepeque registra 30 manzanas que están en la etapa de floración, mientras que en el Valle del Aguán el cultivo se ha cosechado en su totalidad. En el Litoral Atlántico se sembraron 4,000 manzanas, las cuales la mayoría se encuentra en etapa de floración. En el departamento de Copán esperan la cosecha a partir del 15 de noviembre. Comayagua presenta área del cultivo en vaina y el resto está listo para ser cosechado. En el sur del país se han sembrado 5,445 manzanas que se esperan cosechar a partir de mediados del presente mes.

En algunas partes del país como el sur y el departamento de Olancho se registran cultivos de sorgo, 4,595 manzanas para Choluteca y Valle.