



Reporte Agro – Meteorológico No. 03

PRESENTACIÓN

La Secretaría de Agricultura y Ganadería (SAG), por medio del Servicio de Información Agroalimentaria (INFOAGRO) y la Dirección de Ciencia y Tecnología Agropecuaria (DICTA), en coordinación con el Servicio Meteorológico Nacional (SMN), ponen a disposición el Boletín Agro-Meteorológico No. 3. Este boletín tiene como objetivo presentar las condiciones meteorológicas en las principales zonas productoras de granos básicos y su influencia en el desarrollo de estos cultivos en campo, en base a las diferentes etapas fenológicas. Se espera que esta información sea de utilidad en el proceso de toma de decisiones de la planificación de siembras y la implementación de prácticas agronómicas según los comentarios y recomendaciones técnicas brindadas en el boletín.

Instituciones participantes en la elaboración del reporte:

SAG: Secretaría de Agricultura y Ganadería; **INFOAGRO (SAG):** Servicio de Información Agroalimentaria; **DICTA (SAG):** Dirección de Ciencia y Tecnología Agropecuaria; **SMN:** Servicio Meteorológico Nacional; **FHIA:** Fundación Hondureña de Investigación Agrícola.

Tabla de Contenido

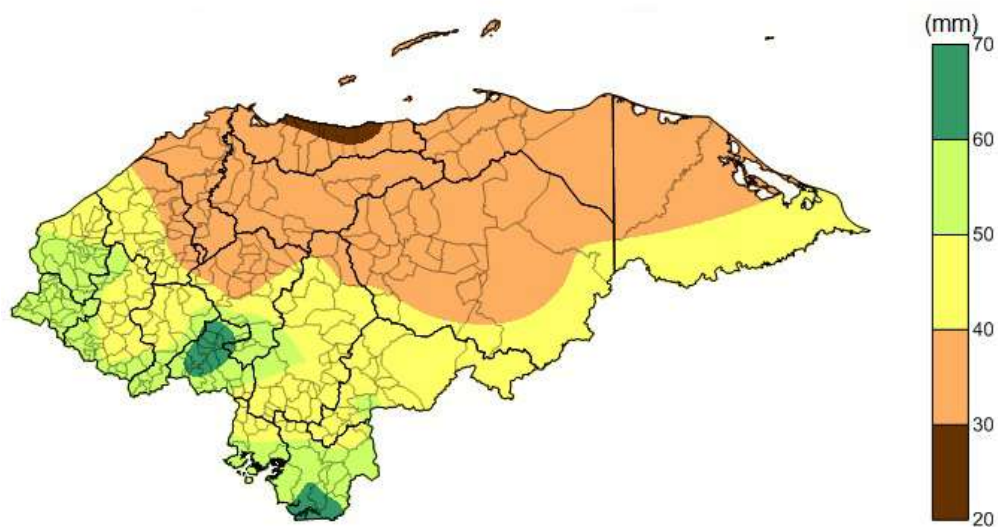
PRESENTACIÓN.....	1
Comentarios Meteorológicos	2
<i>Lluvia esperada para el período del 21 al 31 de agosto de 2013</i>	2
<i>Anomalía normalizada de lluvia esperada para el período del 21 al 31 de agosto de 2013</i>	2
<i>Promedio de lluvia histórica en base a la Norma Climática durante el período del 21 al 31 de agosto de 2013 (años aplicados 1981-2010)</i>	3
<i>Movimiento del polvo del Sahara hacia Honduras</i>	4
Datos meteorológicos por departamento	5
Departamento de Olancho	5
Departamento de El Paraíso	5
Departamento de Yoro	6
Departamento de Copán	6
Departamento de Ocotepeque	7
Departamento de Lempira	7
Departamento de Francisco Morazán.....	8
Departamento de Comayagua	8
Departamento de La Paz	9
Comentarios agronómicos del Ciclo de Primera 2013.....	9
Maíz:.....	9
Frijol:.....	9
Fases de la Luna Agosto 2013	10

Reporte Agro - Meteorológico No. 03

Perspectiva para el período correspondiente del 21 al 31 de agosto de 2013

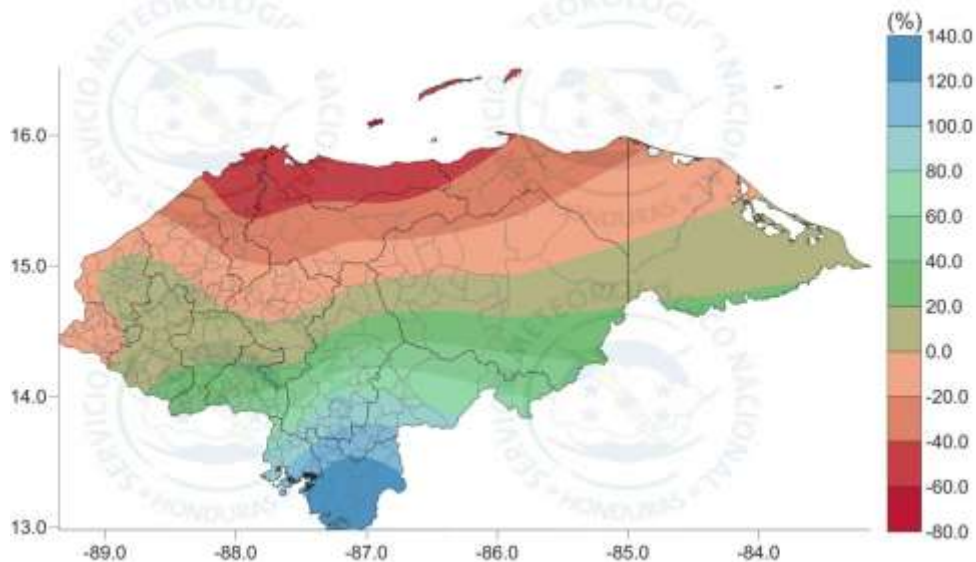
Comentarios Meteorológicos

Lluvia esperada para el período del 21 al 31 de agosto de 2013



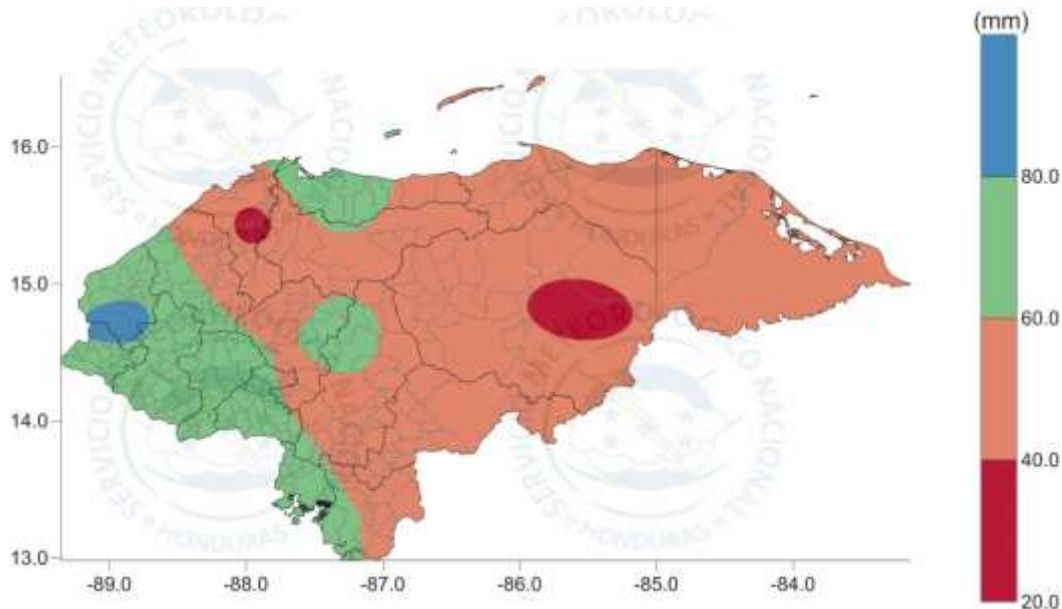
Fuente: Servicio Meteorológico Nacional (SMN) - Sección de Climatología

Anomalía normalizada de lluvia esperada para el período del 21 al 31 de agosto de 2013



Fuente: Servicio Meteorológico Nacional (SMN) - Sección de Climatología

Promedio de lluvia histórica en base a la Norma Climática durante el período del 21 al 31 de agosto de 2013 (años aplicados 1981-2010)



Fuente: Servicio Meteorológico Nacional (SMN) - Sección de Climatología

Nota: Según la Norma climática mundial, para calcular el promedio de precipitación histórica se debe utilizar los últimos 30 años.

En base a los mapas de lluvia esperada para el período del 21-31 de agosto de 2013, se espera lluvia entre 30-40 mm para el Litoral Atlántico, Norte de Olancho, Norte de Gracias a Dios, Norte de Francisco Morazán y Norte de Comayagua. En algunos municipios del norte de Atlántida se espera lluvia entre 20-30 mm. En el Centro de Comayagua, Francisco Morazán, El Paraíso, Sur de Olancho, Sur de Gracias a Dios, Norte de Intibucá, Centro de Lempira, Este de Santa Bárbara y Norte de Copán, se espera lluvia entre 40-50 mm. Para los departamentos de Ocotepeque, Sur de Copán, Sur de Lempira, Sur de Intibucá, Sur de Valle, Centro de Choluteca y algunos municipios de La Paz, se espera lluvia entre 50-60 mm. Para el Centro de La Paz y Sur de Choluteca se espera lluvia entre 60-70 mm.

Durante la primera quincena de agosto, en algunas zonas se reportó nivel de lluvia menor de lo esperado. Esto se debió a la presencia de polvo procedente del Sahara africano en el país. Cuando el viento del Caribe acarrea polvo del Sahara, las ondas tropicales producen poca humedad y esta no se transporta hasta tierra adentro. Este polvo del desierto no deja crecer las nubes de tormenta, las ondas tropicales no producen lluvia y los ciclones tropicales se debilitan, por lo tanto la precipitación disminuye.

Movimiento del polvo del Sahara hacia Honduras

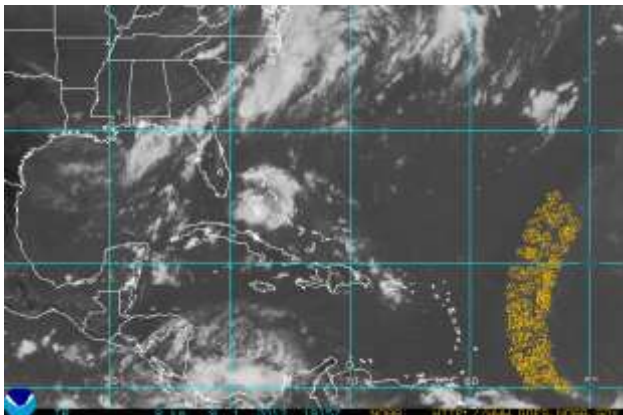


Imagen 1



Imagen 2



Imagen 3

Fuente: Servicio Meteorológico Nacional (SMN) - Sección de Climatología

Datos meteorológicos por departamento

Departamento de Olancho

Zona	PPT (mm)	T° (°C)		EVPT (mm)	Viento (km/hr)	Comentarios
		Max	Min			
Catcamas, Juticalpa, Guayape	25-35	30.0	22.0	49.4	10	La ppt esperada estará entre 24.4 y 14.4 mm abajo de la EVPT esperada.

Abreviaciones: ppt (precipitación); T° (temperatura); EVTP (evapotranspiración).

Departamento de El Paraíso

Zona	PPT (mm)	T° (°C)		EVPT (mm)	Viento (km/hr)	Comentarios
		Max	Min			
Valle de Jamastrán	40-50	29.5	21.5	47.0	10	La ppt esperada estará entre 7 mm abajo y 3.0 mm arriba de la EVPT esperada.
San Lucas, Güinope y Manzaragua	50-60	25.0	17.0	49.0	12	La ppt estará entre 1 y 11 mm arriba de la EVPT esperada.
Morocelí	40-50	28.6	20.6	49.0	10	La ppt esperada estará entre 9 mm abajo y 1 mm arriba de la EVPT esperada.
Oropolí	50-60	29.0	21.0	49.0	10	La ppt esperada estará entre 1 y 11 mm arriba de la EVPT esperada.
Teupasenti	40-50	28.5	20.5	46.0	10	La ppt esperada estará entre 6 mm abajo y 4 mm arriba de la EVPT esperada.

Abreviaciones: ppt (precipitación); T° (temperatura); EVTP (evapotranspiración).

Departamento de Yoro

Zona	PPT (mm)	T° (°C)		EVPT (mm)	Viento (km/hr)	Comentarios
		Max	Min			
El Negrito, Sulaco y Victoria	30-40	33.0	25.0	52.0	7	La ppt esperada estará entre 22 y 12 mm debajo de la EVPT esperada.
Morazán	30-40	28.0	23.0	50.0	8	La ppt esperada estará entre 20 y 10 mm debajo de la EVPT esperada.
Santa Rita y El Progreso	30-40	30.0	24.0	52.0	6	La ppt esperada estará entre 22 y 12 mm debajo de la EVTP esperada.
Olanchito	30-40	32.0	24.0	50.0	6	La ppt esperada estará entre 20 y 10 mm debajo de la EVPT esperada.
Yoro	30-40	29.0	21.0	52.0	7	La ppt esperada estará entre 22 y 12 mm debajo de la EVPT esperada.

Abreviaciones: ppt (precipitación); T° (temperatura); EVTP (evapotranspiración).

Departamento de Copán

Zona	PPT (mm)	T° (°C)		EVPT (mm)	Viento (km/hr)	Comentarios
		Max	Min			
Valle de Corquín, San Pedro de Copán y Cucuyagua	50-60	25.0	17.0	45.0	8	La ppt esperada estará entre 5 y 15 mm arriba de la EVPT esperada.
Santa Rosa	50-60	24.0	16.0	44.0	8	La ppt esperada estará entre 6 y 16 mm arriba de la EVPT esperada.

Zona	PPT (mm)	T° (°C)		EVPT (mm)	Viento (km/hr)	Comentarios
		Max	Min			
La Entrada (Valle de Magdalena)	40-50	27.6	19.6	47.0	6	La ppt estará 7 mm abajo y 3 mm arriba de la EVTP esperada.

Abreviaciones: ppt (precipitación); T° (temperatura); EVTP (evapotranspiración).

Departamento de Ocotepeque

Zona	PPT (mm)	T° (°C)		EVPT (mm)	Viento (km/hr)	Comentarios
		Max	Min			
San Marcos de Ocotepeque y Sensenti	50-60	25.3	17.3	45.0	8	La ppt esperada estará entre 5 y 15 mm arriba de la EVTP esperada.

Abreviaciones: ppt (precipitación); T° (temperatura); EVTP (evapotranspiración).

Departamento de Lempira

Zona	PPT (mm)	T° (°C)		EVPT (mm)	Viento (km/hr)	Comentarios
		Max	Min			
Gracias	40-50	26.0	18.0	47.0	6	La ppt esperada estará entre 7 mm abajo y 3 mm arriba de la EVTP esperada.
Lepaera	50-60	25.0	17.0	46.0	6	La ppt esperada estará entre 4 y 14 mm arriba de la EVTP esperada.
La Unión	40-50	24.0	16.0	47.0	8	La ppt estará entre 7 mm abajo y 3 mm arriba de la EVTP esperada.

Abreviaciones: ppt (precipitación); T° (temperatura); EVTP (evapotranspiración).

Departamento de Francisco Morazán

Zona	PPT (mm)	T° (°C)		EVPT (mm)	Viento (km/hr)	Comentarios
		Max	Min			
Valle de Siria (El Porvenir y San Ignacio)	40-50	30.0	22.0	52.0	6	La ppt esperada estará entre 12 y 2 mm debajo de la EVPT esperada.
Valle de Guaymaca	40-50	27.0	19.0	50.0	10	La ppt mínima esperada estará 10 mm abajo de la EVTP esperada. La ppt máxima esperada será igual a la EVPT esperada.
Valle de Talanga	40-50	27.0	19.0	50.0	10	La ppt mínima esperada estará 10 mm abajo de la EVTP esperada. La ppt máxima esperada será igual a la EVPT esperada.
Orica	30-40	26	18	49	10	La ppt esperada estará entre 19 y mm abajo de la EVTP esperada.

Abreviaciones: ppt (precipitación); T° (temperatura); EVTP (evapotranspiración).

Departamento de Comayagua

Zona	PPT (mm)	T° (°C)		EVPT (mm)	Viento (km/hr)	Comentarios
		Max	Min			
El Rosario	30-40	28.0	20.0	50.0	8	La ppt esperada entre 20 y 10 mm abajo de la EVPT esperada.

Abreviaciones: ppt (precipitación); T° (temperatura); EVTP (evapotranspiración).

Departamento de La Paz

Zona	PPT (mm)	T° (°C)		EVPT (mm)	Viento (km/hr)	Comentarios
		Max	Min			
Marcala, Tutule y Puringla	60-70	26	18	42	14	La ppt esperada entre 18 y 28 mm abajo de la EVPT esperada.

Datos meteorológicos, Fuente: Servicio Meteorológico Nacional (SMN) - Sección de Climatología

Comentarios agronómicos del Ciclo de Primera 2013

Maíz:





En promedio, la mayoría de las siembras del Ciclo de Primera de 2013 está llegando a la madurez fisiológica, por lo que su demanda de agua (lluvia) es mínima. En aquellos lugares donde las siembras de maíz se encuentran en crecimiento vegetativo y en donde se esperan lluvias en un rango de 30-50 mm en el período del 21-31 de agosto, no habrá problemas de crecimiento.

Frijol:

La lluvia esperada en este período para el cultivo del frijol se considera favorable, ya que la mayoría de las áreas de siembra se encuentra en madurez fisiológica. En los mercados nacionales, se reporta la presencia de frijol de la Cosecha de Primera 2013 proveniente de varias zonas del país.

Comentarios agronómicos, Fuente: SAG, INFOAGRO y DICTA.

Fases de la Luna Agosto 2013

	Lunes	Martes	Miércoles	Jueves	Viernes	Sábado	Domingo
Semana 31				1	2	3	4
Semana 32	5	6  Luna Nueva	7	8	9	10	11
Semana 33	12	13	14  Cuarto Creciente	15	16	17	18
Semana 34	19	20	21  Luna Llena	22	23	24	25
Semana 35	26	27	28  Cuarto Menguante	29	30	31	

Fuente: Servicio Meteorológico Nacional de Honduras.