



## Reporte Agro – Meteorológico No. 07

### PRESENTACIÓN

La Secretaría de Agricultura y Ganadería (SAG), por medio del Servicio de Información Agroalimentaria (INFOAGRO) y la Dirección de Ciencia y Tecnología Agropecuaria (DICTA), en coordinación con el Servicio Meteorológico Nacional (SMN), ponen a disposición el Boletín Agro-Meteorológico No. 7. Este boletín tiene como objetivo presentar las condiciones meteorológicas en las principales zonas productoras de granos básicos.

#### Instituciones participantes en la elaboración del reporte:

**SAG:** Secretaría de Agricultura y Ganadería; **INFOAGRO (SAG):** Servicio de Información Agroalimentaria; **DICTA (SAG):** Dirección de Ciencia y Tecnología Agropecuaria; **SMN:** Servicio Meteorológico Nacional; **FHIA:** Fundación Hondureña de Investigación Agrícola.

### Tabla de Contenido

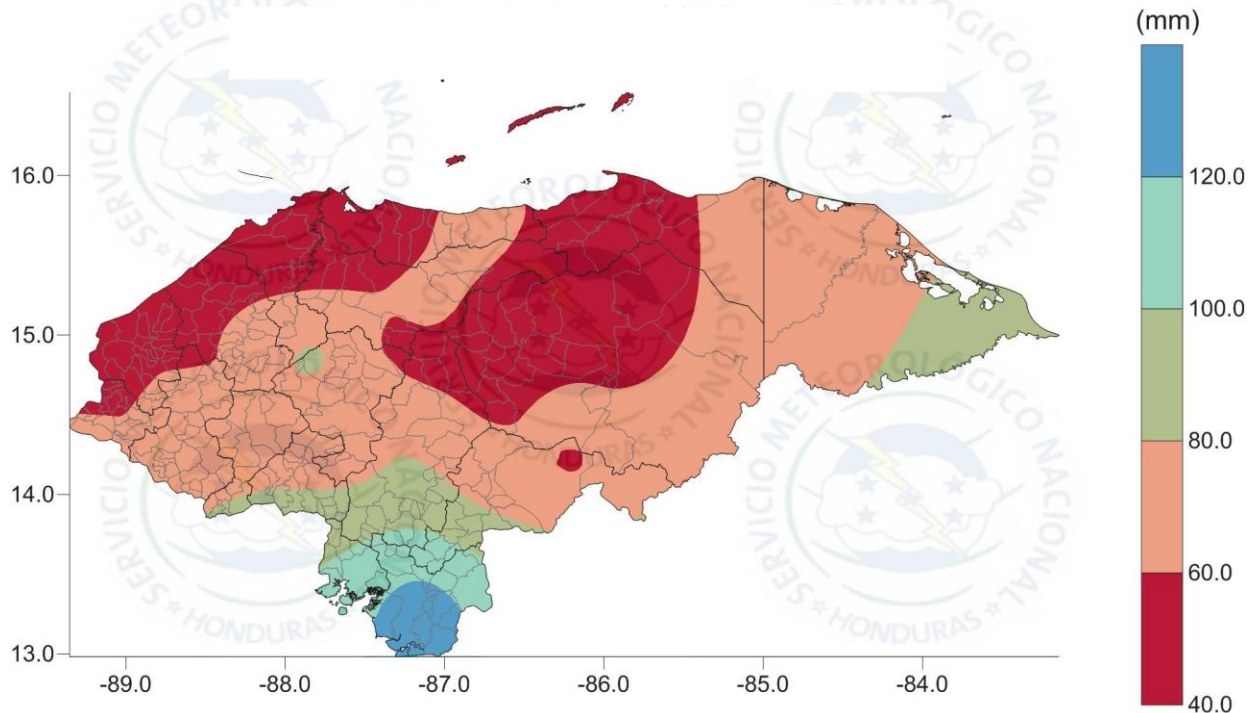
PRESENTACIÓN.....	1
<i>Comentarios Meteorológicos</i> .....	2
<i>Lluvia esperada para el período del 1 al 10 de octubre de 2013.....</i>	2
<i>Anomalía normalizada de lluvia esperada para el período del 1al 10 de octubre de 2013 .....</i>	2
<i>Promedio de lluvia histórica en base a la Norma Climática durante el período del 1 al 10 de octubre de 2013 (años aplicados 1981-2010)* .....</i>	2
<i>Temperaturas máximas (°C) para período del .....</i>	3
<i>1 al 10 de octubre de 2013 .....</i>	3
<i>Temperaturas mínimas (°C) para período del .....</i>	3
<i>1 al 10 de octubre de 2013 .....</i>	3
<i>Datos meteorológicos por departamento .....</i>	4
<i>Departamento de Olancho .....</i>	4
<i>Departamento de El Paraíso .....</i>	4
<i>Departamento de Yoro .....</i>	4
<i>Departamento de Ocotepeque.....</i>	4
<i>Departamento de Copán .....</i>	4
<i>Departamento de Lempira .....</i>	5
<i>Departamento de Francisco Morazán.....</i>	5
<i>Departamento de Comayagua .....</i>	5
<i>Departamento de La Paz .....</i>	5
<i>Fases de la luna octubre 2013.....</i>	5

## Reporte Agro - Meteorológico No. 07

Perspectiva para el período correspondiente del 1 al 10 de octubre de 2013

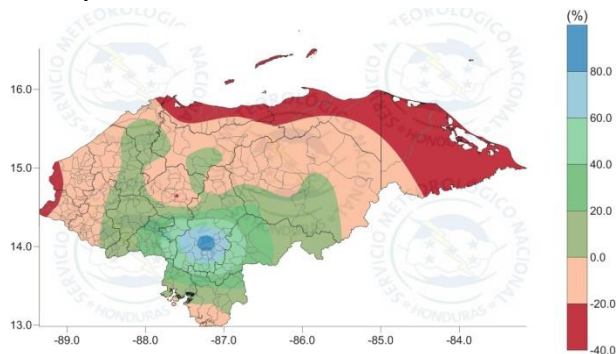
### Comentarios Meteorológicos

Lluvia esperada para el período del 1 al 10 de octubre de 2013



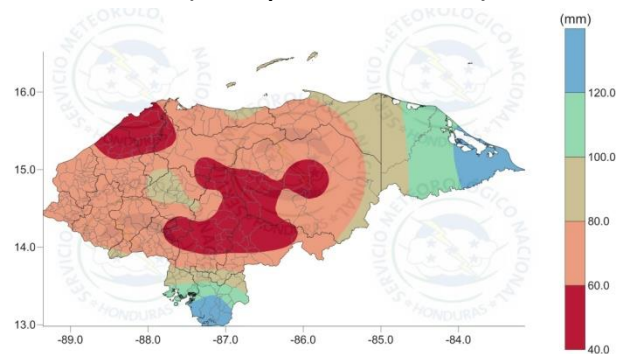
Fuente: Servicio Meteorológico Nacional (SMN) - Sección de Climatología

Anomalía normalizada de lluvia esperada para el período del 1 al 10 de octubre de 2013



Fuente: Servicio Meteorológico Nacional (SMN) - Sección de Climatología

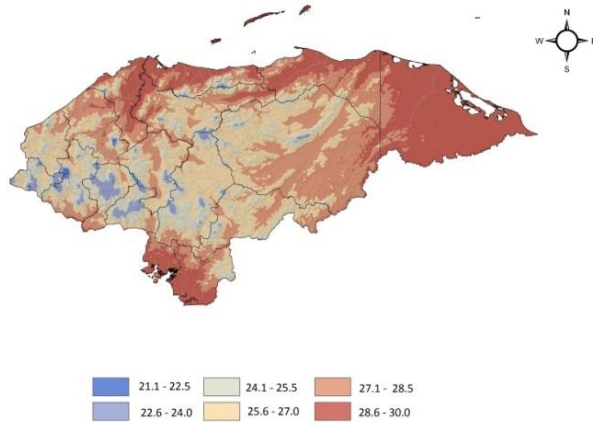
Promedio de lluvia histórica en base a la Norma Climática durante el período del 1 al 10 de octubre de 2013 (años aplicados 1981-2010)\*



Fuente: Servicio Meteorológico Nacional (SMN) - Sección de Climatología

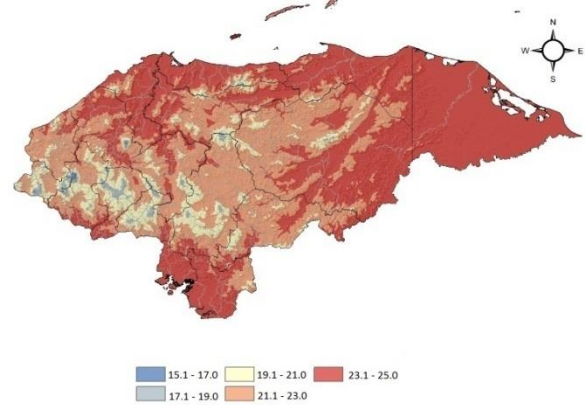
\*Nota: Según la Norma climática mundial, para calcular el promedio de precipitación histórica se debe utilizar los últimos 30 años.

**Temperaturas máximas (°C) para período del 1 al 10 de octubre de 2013**



Fuente: Servicio Meteorológico Nacional (SMN) - Sección de Climatología

**Temperaturas mínimas (°C) para período del 1 al 10 de octubre de 2013**

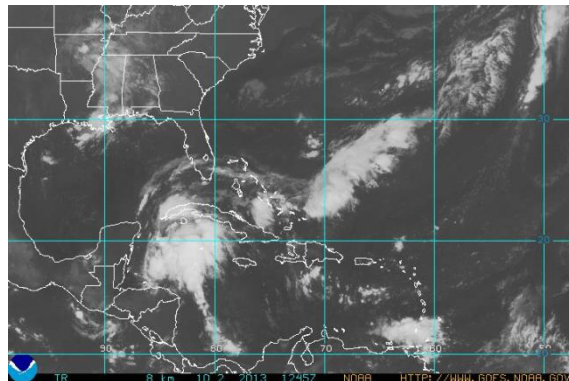


Fuente: Servicio Meteorológico Nacional (SMN) - Sección de Climatología

En base al mapa de lluvia esperada para el período del 1-10 de octubre de 2013, para el Distrito Central y algunos municipios en el centro de Francisco Morazán se espera un exceso de lluvias de entre 80-100 mm que según el mapa de Anomalía normalizada representa entre un 60-80 % arriba del promedio histórico que tal como muestra el mapa de Norma climática acido de 40-60 mm de lluvia. Para algunos municipios de El Paraíso, Sur de Francisco Morazán, Sur de Comayagua y Este de La Paz, se estará recibiendo entre 80-100 mm, el cual representa entre un 40-60 % arriba del promedio histórico que a llegado a ser de entre 60-80 mm de lluvia. Según el mapa de Anomalía normalizada se espera que para el litoral atlántico se presente un déficit de lluvia de entre un -20 a -40% , el cual representa entre 40-60 mm de lluvia menos que el promedio histórico de los últimos treinta años que ha llegado a ser de entre 60-100 mm de lluvia.

Se espera que las temperaturas máximas en el territorio nacional llegaran de entre los 21 °C a los 30 °C y las mínimas de entre 15 °C a 25 °C, según mapas de temperatura esperadas para los próximos diez días.

Así mismo se pronostica un descenso en la evapotranspiración y velocidad del viento en el territorio nacional debido a una baja presión de aire que estará afectado la zona intertropical de convergencia (ITCZ) la cual producirá mucha nubosidad a nivel nacional.



Fuente: National Oceanic and Atmospheric Administration, NOAA

### Datos meteorológicos por departamento

#### Departamento de Olancho

Zona	PPT (mm)	T° (°C)		ETP (mm)	Viento (km/hr)
		Max	Min		
Catacamas, Juticalpa, Guayape	40-60	29.12	21.77	41	6.5

Abreviaciones: ppt (precipitación); T° (temperatura); ETP (evapotranspiración).

#### Departamento de El Paraíso

Zona	PPT (mm)	T° (°C)		ETP (mm)	Viento (km/hr)
		Max	Min		
Valle de Jamastrán	60-80	28.61	21.26	40	6
Güinope	80-100	23.33	15.98	39	7
Manzaragua	80-100	23.18	15.83		
Morocelí	80-100	27.77	20.42	39	6
Oropolí	80-100	28.79	21.44	40	6
Teupasenti	80-100	27.62	20.27	40	5

Abreviaciones: ppt (precipitación); T° (temperatura); ETP (evapotranspiración).

#### Departamento de Yoro

Zona	PPT (mm)	T° (°C)		ETP (mm)	Viento (km/hr)
		Max	Min		
El Negrito	60-80	31	24.64	40	5.5
Sulaco	60-80	28.54	22.18		
Victoria	60-80	29.56	23.20		
Santa Rita	40-40	29.05	21.70	40	6.5
El Progreso	40-60	29.07	21.72		
Morazán	60-80	30.88	24.52	40	5
Olanchito	40-60	31.39	25.03	40	5
Yoro	60-80	27.34	20.98	40	5.5

Abreviaciones: ppt (precipitación); T° (temperatura); ETP (evapotranspiración).

#### Departamento de Ocotepeque

Zona	PPT (mm)	T° (°C)		ETP (mm)	Viento (km/hr)
		Max	Min		
San Marcos de Ocotepeque	40-60	24.25	18.55	34	6
Sensenti	40-60	24.88	19.18	34	6

Abreviaciones: ppt (precipitación); T° (temperatura); ETP (evapotranspiración).

#### Departamento de Copán

Zona	PPT (mm)	T° (°C)		ETP (mm)	Viento (km/hr)
		Max	Min		
Valle de Corquín	40-60	24.37	18.67	33	7
Cucuyagua	40-60	24.25	18.55		
Santa Rosa de Copán	40-60	23.62	17.92	32	7
La Entrada (Valle de Magdalena)	40-60	27.13	21.43	34	5

Abreviaciones: ppt (precipitación); T° (temperatura); ETP (evapotranspiración).

**Departamento de Lempira**

Zona	PPT (mm)	T° (°C)		ETP (mm)	Viento (km/hr)
		Max	Min		
Gracias	60-80	25.12	21.43	32	6
Lepaera	60-80	24.34	18.64	32	5
La Unión	60-80	24.10	18.64	33	5

Abreviaciones: ppt (precipitación); T° (temperatura); ETP (evapotranspiración).

**Departamento de Francisco Morazán**

Zona	PPT (mm)	T° (°C)		ETP (mm)	Viento (km/hr)
		Max	Min		
El Porvenir	60-80	27.78	20.81	39	7
San Ignacio	60-80	27.42	20.45	39	7
Valle de Guaimaca	60-80	26.34	19.37	39	6
Valle de Talanga	60-80	26.61	19.64	38	6
Orica	40-60	26.28	19.31	39	7

Abreviaciones: ppt (precipitación); T° (temperatura); ETP (evapotranspiración).

**Departamento de Comayagua**

Zona	PPT (mm)	T° (°C)		ETP (mm)	Viento (km/hr)
		Max	Min		
El Rosario	60-80	27.54	20.57	39	6

Abreviaciones: ppt (precipitación); T° (temperatura); ETP (evapotranspiración).

**Departamento de La Paz**

Zona	PPT (mm)	T° (°C)		ETP (mm)	Viento (km/hr)
		Max	Min		
Marcala	60-80	23.76	16.79	35	7
Tutule	60-80	23.64	16.67	36	7
Puringla	60-80	24.96	17.99	33	6

Datos meteorológicos, Fuente: Servicio Meteorológico Nacional (SMN) - Sección de Climatología

**Fases de la luna octubre 2013**

			
LUNA MENGUANTE	LUNA NUEVA	LUNA CRECIENTE	LUNA LLENA
Semana 43 Día 27 de octubre	Semana 40 Día 5 de octubre	Semana 41 Día 12 de octubre	Semana 42 Día 19 de octubre

Fuente: Servicio Meteorológico Nacional de Honduras.