



Reporte Agro – Meteorológico Año II - No. 8

PRESENTACIÓN

La Secretaría de Agricultura y Ganadería (SAG), por medio del Servicio de Información Agroalimentaria (INFOAGRO) y la Dirección de Ciencia y Tecnología Agropecuaria (DICTA), en coordinación con el Servicio Meteorológico Nacional (SMN), ponen a disposición el Reporte Agro-Meteorológico, el cual tiene como objetivo presentar las condiciones meteorológicas en las principales zonas productoras de **granos** de Honduras.

Tabla de Contenido

PRESENTACIÓN.....	1
<i>Comentarios Meteorológicos</i>	2
<i>Lluvia esperada para el período del 21 al 31 de marzo de 2014</i>	2
<i>Anomalía normalizada de lluvia esperada para el período del 21 al 31 de marzo de 2014</i>	2
<i>Promedio de lluvia histórica en base a la Norma Climática durante el período 21 al 31 de Marzo de 2014 (años aplicados 1981-2010)*</i>	2
<i>Temperaturas máximas (°C) para el período del</i>	3
<i>21 al 31 de marzo de 2014</i>	3
<i>Temperaturas mínimas (°C) para el período del</i>	3
<i>21 al 31 de marzo de 2014</i>	3
<i>Departamento de Olancho</i>	3
<i>Departamento de El Paraíso</i>	3
<i>Departamento de Yoro</i>	4
<i>Departamento de Ocotepeque</i>	4
<i>Departamento de Copán</i>	4
<i>Departamento de Lempira</i>	4
<i>Departamento de Francisco Morazán</i>	4
<i>Departamento de Comayagua</i>	4
<i>Departamento de La Paz</i>	5
<i>Fases de la luna Marzo 2014</i>	5
<i>Comentarios Agronómicos</i>	5

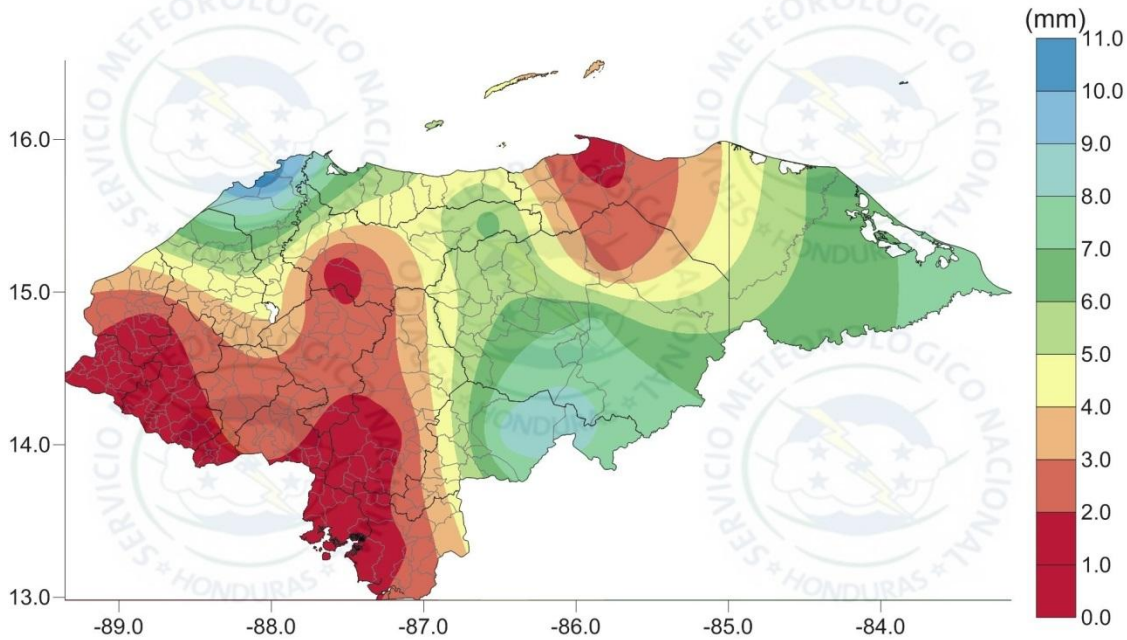
Reporte Agro – Meteorológico

Año II - No. 8

Perspectiva para el período correspondiente del 21 al 31 de marzo del 2014

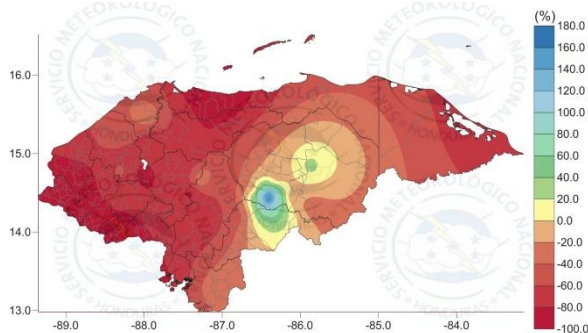
Comentarios Meteorológicos

Lluvia esperada para el período del 21 al 31 de marzo de 2014



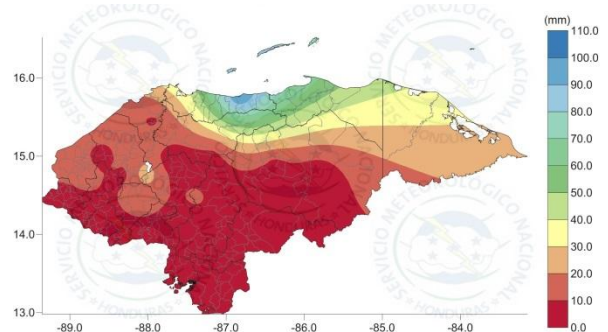
Fuente: Servicio Meteorológico Nacional (SMN) - Sección de Climatología

Anomalía normalizada de lluvia esperada para el período del 21 al 31 de marzo del 2014



Fuente: Servicio Meteorológico Nacional (SMN) - Sección de Climatología

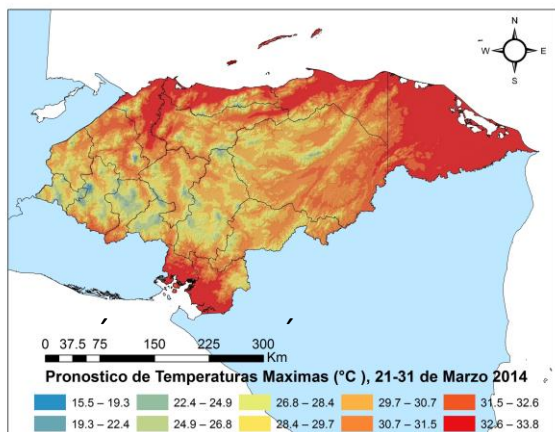
Promedio de lluvia histórica en base a la Norma Climática durante el período 21 al 31 de marzo del 2014 (años aplicados 1981-2010)*



Fuente: Servicio Meteorológico Nacional (SMN) - Sección de Climatología

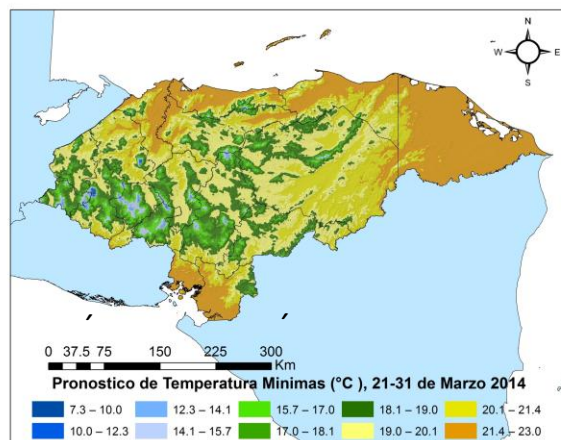
*Nota: Según la Norma climática mundial, para calcular el promedio de precipitación histórica se debe utilizar los últimos 30 años.

Temperaturas máximas (°C) para el período del 21 al 31 de marzo de 2014



Fuente: Servicio Meteorológico Nacional (SMN) - Sección de Climatología

Temperaturas mínimas (°C) para el período del 21 al 31 de marzo de 2014



Fuente: Servicio Meteorológico Nacional (SMN) - Sección de Climatología

Se esperan condiciones estables y sin lluvia en la mayor parte del territorio nacional. Predominarán cielos despejados y calientes. Durante el miércoles 26 y el jueves 27 de marzo podría haber chubascos leves y aislados en el territorio nacional. Esto producirá un leve descenso de la temperatura máxima, de unos 2°C. La velocidad del viento se verá reducida.

Para el período del 21 al 31 de Marzo de 2014 se espera un máximo acumulado de lluvia de 11 mm en el municipio de Omoa, esto representa 40% menos que el promedio histórico en el mismo período. Se espera que la temperatura máxima en el territorio nacional llegue hasta 33.8 °C, específicamente en los municipios del sur de Choluteca, Valle, Gracias a Dios y Cortés.

Datos meteorológicos por departamento

Departamento de Olancho

Zona	PPT (mm)	T° (°C)		ETP (mm)	Viento (km/h)
		Max	Min		
Catacamas, Juticalpa, Guayape	6-8	32.80	19.70	40.60	10.10

Abreviaciones: ppt (precipitación); T° (temperatura); ETP (evapotranspiración).

Departamento de El Paraíso

Zona	PPT (mm)	T° (°C)		ETP (mm)	Viento (km/h)
		Max	Min		
Valle de Jamastrán	7-10	32.20	19.20	40.60	10.30
Güinope	3-4	26.90	13.90	37.60	13.90
Manzaragua	3-4	26.80	13.80	35.40	14.00
Morocelí	3-6	31.40	18.30	39.10	10.60
Oropolí	4-5	32.40	19.40	40.30	10.20
Teupasenti	5-9	31.20	18.20	39.70	10.70

Abreviaciones: ppt (precipitación); T° (temperatura); ETP (evapotranspiración).

Departamento de Yoro

Zona	PPT (mm)	T° (°C)		ETP (mm)	Viento (km/h)
		Max	Min		
El Negrito	2-8	33.20	21.80	32.30	1.20
Sulaco	2-3	30.80	19.40	31.60	4.90
Victoria	2	31.80	20.40	31.70	4.00
Santa Rita	2-4	31.10	21.80	31.50	7.30
El Progreso	2-8	31.10	21.80	31.30	7.20
Morazán	0-5	33.10	21.70	32.70	1.40
Olanchito	4-7	33.60	22.60	33.00	1.10
Yoro	0-5	30.50	19.10	31.40	5.60

Abreviaciones: ppt (precipitación); T° (temperatura); ETP (evapotranspiración).

Departamento de Ocotepeque

Zona	PPT (mm)	T° (°C)		ETP (mm)	Viento (km/h)
		Max	Min		
San Marcos de Ocotepeque	0-2	26.30	16.60	33.10	7.40
Sensenti	0-2	26.90	17.30	33.30	9.50

Abreviaciones: ppt (precipitación); T° (temperatura); ETP (evapotranspiración).

Departamento de Copán

Zona	PPT (mm)	T° (°C)		ETP (mm)	Viento (km/h)
		Max	Min		
Valle de Corquín	0-2	26.40	16.80	33.10	8.00
Cucuyagua	0-2	26.30	16.60	33.10	8.20
Santa Rosa de Copán	0-3	25.70	16.00	32.90	8.10
La Entrada (Valle de Magdalena)	3-4	29.20	19.50	33.30	4.10

Abreviaciones: ppt (precipitación); T° (temperatura); ETP (evapotranspiración).

Departamento de Lempira

Zona	PPT (mm)	T° (°C)		ETP (mm)	Viento (km/h)
		Max	Min		
Gracias	0-3	27.20	17.50	33.30	7.00
Lepaera	2-3	26.40	16.70	33.10	7.40
La Unión	2-4	26.10	16.50	32.90	7.60

Abreviaciones: ppt (precipitación); T° (temperatura); ETP (evapotranspiración).

Departamento de Francisco Morazán

Zona	PPT (mm)	T° (°C)		ETP (mm)	Viento (km/h)
		Max	Min		
El Porvenir	3-4	31.70	19.60	45.60	7.30
San Ignacio	3-4	31.40	19.20	46.30	8.60
Valle de Guaimaca	3-6	30.30	18.20	44.80	9.20
Valle de Talanga	2-5	30.60	18.40	45.40	9.20
Orica	3-4	30.20	18.10	44.80	9.70

Abreviaciones: ppt (precipitación); T° (temperatura); ETP (evapotranspiración).

Departamento de Comayagua

Zona	PPT (mm)	T° (°C)		ETP (mm)	Viento (km/h)
		Max	Min		
El Rosario	2-3	31.50	19.40	46.40	8.20

Abreviaciones: ppt (precipitación); T° (temperatura); ETP (evapotranspiración).

Departamento de La Paz

Zona	PPT (mm)	T° (°C)		ETP (mm)	Viento (km/h)
		Max	Min		
Marcala	2-3	27.70	15.60	43.10	10.60
Tutule	2-3	27.60	15.50	41.50	10.70
Puringla	2-3	28.90	16.80	44.40	10.50

Abreviaciones: ppt (precipitación); T° (temperatura); ETP (evapotranspiración).

Fases de la luna Marzo 2014

				
LUNA NUEVA	LUNA CRECIENTE	LUNA LLENA	LUNA MENGUANTE	LUNA NUEVA
Semana 9 Día 1 de Marzo	Semana 10 Día 8 de Marzo	Semana 12 Día 16 de Marzo	Semana 13 Día 24 de Marzo	Semana 14 Día 30 de Marzo

Fuente: Servicio Meteorológico Nacional de Honduras.

Comentarios Agronómicos

Maíz

En la rívera del río Guayape el cultivo aún se encuentra en etapa de maduración. Se espera que la cosecha comience a finales del mes de marzo. En las zonas ubicadas en los distritos de riego de Comayagua las áreas de cultivo se encuentran en etapa de crecimiento y floración. En el Litoral Atlántico se encuentran áreas en etapa de crecimiento y floración. Las condiciones climáticas esperadas para este período favorecerán el buen desarrollo del cultivo. En el resto de las zonas productoras del país se ha cosechado en su totalidad lo esperado para el ciclo de postera. Se espera que las siembras del ciclo de primera comiencen con la entrada del invierno.

Frijol

El área ubicada en los distritos de Comayagua se encuentra en cosecha. En el Litoral Atlántico se encuentran 200 manzanas en desarrollo vegetativo. Las condiciones climáticas esperadas para este período favorecerán el buen desarrollo del cultivo.

Arroz

En La Empalizada, Olancho se encuentra el cultivo en etapa de floración. En la zona de Comayagua se espera cosecha a finales de abril.