



Reporte Agro – Meteorológico
Año II. No. 1

PRESENTACIÓN

La Secretaría de Agricultura y Ganadería (SAG), por medio del Servicio de Información Agroalimentaria (INFOAGRO) y la Dirección de Ciencia y Tecnología Agropecuaria (DICTA), en coordinación con el Servicio Meteorológico Nacional (SMN), ponen a disposición el Reporte Agro-Meteorológico, el cual tiene como objetivo presentar las condiciones meteorológicas en las principales zonas productoras de granos básicos.

Tabla de Contenido

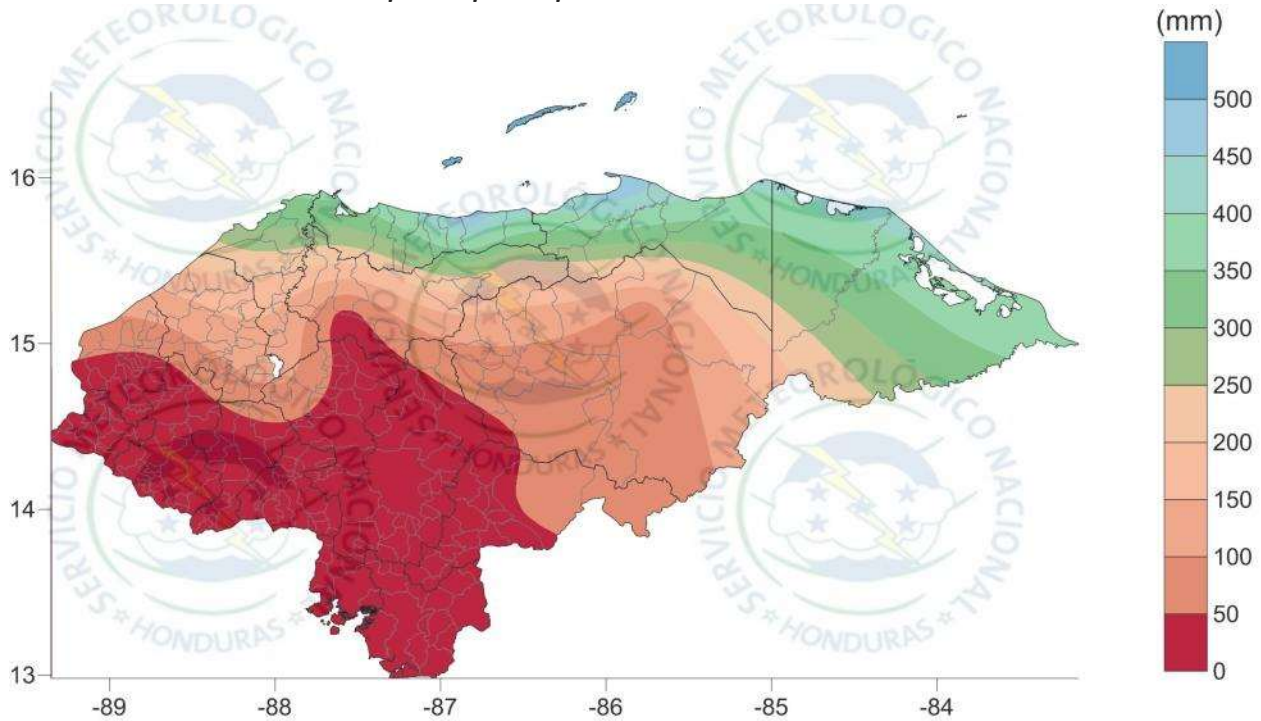
PRESENTACIÓN.....	1
Comentarios Meteorológicos	2
<i>Lluvia esperada para el período del 10 al 20 de Enero de 2014.....</i>	2
<i>Anomalía normalizada de lluvia esperada para el período del 10 al 20 de Enero de 2014</i>	2
<i>Promedio de lluvia histórica en base a la Norma Climática durante el período 10 al 20 de Enero de 2014 (años aplicados 1981-2010)*</i>	2
<i>Temperaturas máximas (°C) para el período del.....</i>	3
<i>11 al 20 de diciembre de 2013</i>	3
<i>Temperaturas mínimas (°C) para el período del</i>	3
<i>11 al 20 de diciembre de 2013</i>	3
Datos meteorológicos por departamento	3
<i>Departamento de Olancho</i>	3
<i>Departamento de El Paraíso</i>	3
<i>Departamento de Yoro.....</i>	4
<i>Departamento de Copán</i>	4
<i>Departamento de Lempira</i>	4
<i>Departamento de Francisco Morazán.....</i>	4
<i>Departamento de Comayagua</i>	5
<i>Departamento de La Paz.....</i>	5
Fases de la luna Enero 2014.....	5
Comentarios Agronómicos	5

Reporte Agro – Meteorológico
Año II. No. 1

Perspectiva para el período correspondiente del 10 al 20 de Enero de 2014

Comentarios Meteorológicos

Lluvia esperada para el período del 10 al 20 de Enero de 2014



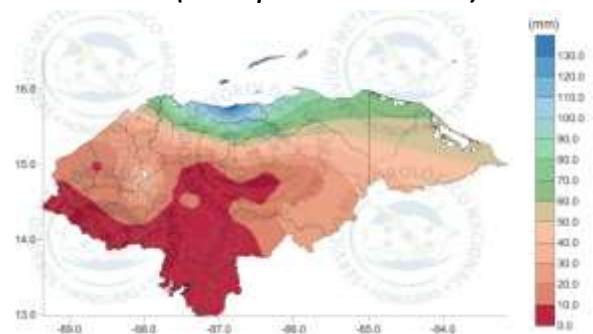
Fuente: Servicio Meteorológico Nacional (SMN) - Sección de Climatología

Anomalía normalizada de lluvia esperada para el período del 10 al 20 de Enero de 2014



Fuente: Servicio Meteorológico Nacional (SMN) - Sección de Climatología

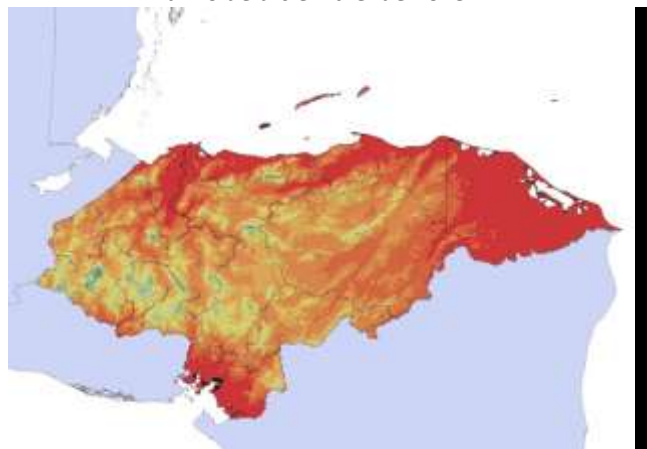
*Promedio de lluvia histórica en base a la Norma Climática durante el período 10 al 20 de Enero de 2014 (años aplicados 1981-2010)**



Fuente: Servicio Meteorológico Nacional (SMN) - Sección de Climatología

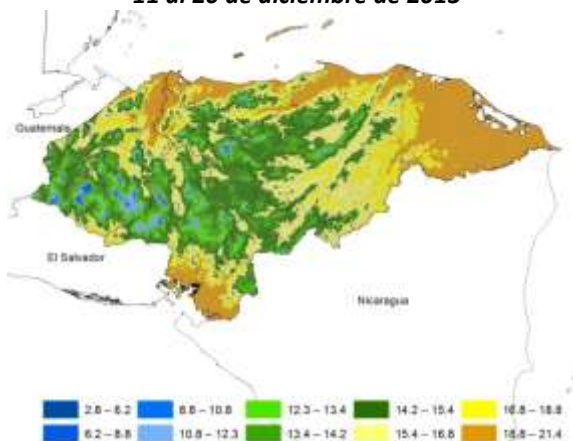
*Nota: Según la Norma climática mundial, para calcular el promedio de precipitación histórica se debe utilizar los últimos 30 años.

Temperaturas máximas (°C) para el período del 11 al 20 de diciembre de 2013



Fuente: Servicio Meteorológico Nacional (SMN) - Sección de Climatología

Temperaturas mínimas (°C) para el período del 11 al 20 de diciembre de 2013



Fuente: Servicio Meteorológico Nacional (SMN) - Sección de Climatología

El pronóstico de lluvia esperada para el período del 11 – 20 de Enero del 2014 en el Litoral Atlántico es de entre 250 a 400 mm de agua de lluvia. Este total es superior al promedio histórico para este período según el mapa de la Norma Climática de los últimos 30 años. Esta cantidad de lluvia se espera en varios municipios de Cortés, Yoro, Atlántida, Colón y Gracias a Dios. Según el mapa de Anomalía Normalizada esta cantidad equivale a 292% con respecto al promedio histórico que ha sido de 80-160 mm de lluvia. En Valle, Choluteca, La Paz, Intibucá, Francisco Morazán, Copán, Lempira, Ocotepeque, parte de El Paraíso, Comayagua y Santa Bárbara, se esperan lluvias de 50 a 100 mm.

Se espera la entrada de una masa de aire frío para mediados de la semana del 13 al 17 de Enero, que dejará fuertes precipitaciones en el Litoral Atlántico, principalmente en los departamentos de Atlántida y Colón, dejando 150 a 200 mm de agua en un período de 24 horas. Los vientos podrán ser de 20 a 30 Km/hr para el Valle de Comayagua y en las zonas bajas del sur del país hasta de 40 Km/hr. Habrá una disminución en las temperaturas máximas debido a la nubosidad y precipitación en forma de lloviznas ligeras en la zona Centro, Oriente y Occidente del país.

Datos meteorológicos por departamento

Departamento de Olancho

Zona	PPT (mm)	T° (°C)		ETP (mm)	Viento (km/h)
		Max	Min		
Catacamas, Juticalpa, Guayape	50-100	25.9	18.0	36.80	9.40

Abreviaciones: ppt (precipitación); T° (temperatura); ETP (evapotranspiración).

Departamento de El Paraíso

Zona	PPT (mm)	T° (°C)		ETP (mm)	Viento (km/h)
		Max	Min		
Valle de Jamastrán	0-100	25.4	17.5	36.80	9.60
Güinope	0-50	20.1	12.2	33.80	13.20
Manzaragua	0-50	20.0	12.1	31.60	13.30
Morocelí	0-50	24.6	16.7	35.30	9.90
Oropolí	0-50	25.6	17.7	36.50	9.50
Teupasenti	0-10	24.4	16.5	35.90	10.00

Abreviaciones: ppt (precipitación); T° (temperatura); ETP (evapotranspiración).

Departamento de Yoro

Zona	PPT (mm)	T° (°C)		ETP (mm)	Viento (km/h)
		Max	Min		
El Negrito	150-300	28.5	19.2	34.00	6.44
Sulaco	0-100	26.0	16.7	33.30	10.14
Victoria	0-100	27.1	17.8	33.40	9.24
Santa Rita	100-150	26.2	18.6	33.40	9.70
El Progreso	150-300	26.2	18.6	33.20	9.60
Morazán	0-250	28.4	19.1	34.40	6.64
Olanchito	200-350	28.9	19.6	34.70	6.34
Yoro	0-250	24.8	15.5	33.10	10.84

Abreviaciones: ppt (precipitación); T° (temperatura); ETP (evapotranspiración).

Departamento de Ocotepeque

Zona	PPT (mm)	T° (°C)		ETP (mm)	Viento (km/h)
		Max	Min		
San Marcos de Ocotepeque	0-50	22.0	13.5	30.20	12.34
Sensenti	0-50	22.6	14.2	30.40	14.44

Abreviaciones: ppt (precipitación); T° (temperatura); ETP (evapotranspiración).

Departamento de Copán

Zona	PPT (mm)	T° (°C)		ETP (mm)	Viento (km/h)
		Max	Min		
Valle de Corquín	0-50	22.1	13.7	30.20	12.94
Cucuyagua	0-50	22.0	13.5	30.20	13.14
Santa Rosa de Copán	0-50	21.4	12.9	30.00	13.04
La Entrada (Valle de Magdalena)	0-100	24.9	16.4	30.40	9.04

Abreviaciones: ppt (precipitación); T° (temperatura); ETP (evapotranspiración).

Departamento de Lempira

Zona	PPT (mm)	T° (°C)		ETP (mm)	Viento (km/h)
		Max	Min		
Gracias	0-50	22.9	14.4	-	11.94
Lepaera	0-100	22.1	13.6	30.20	12.34
La Unión	0-100	21.9	13.4	30.00	12.54

Abreviaciones: ppt (precipitación); T° (temperatura); ETP (evapotranspiración).

Departamento de Francisco Morazán

Zona	PPT (mm)	T° (°C)		ETP (mm)	Viento (km/h)
		Max	Min		
El Porvenir	0-50	26.2	16.2	39.3	13.34
San Ignacio	0-100	25.8	15.8	40.00	14.64
Valle de Guaimaca	0-50	24.7	14.7	38.50	15.74
Valle de Talanga	0-50	25.0	15.0	39.10	15.24
Orica	0-100	24.7	14.7	38.50	15.74

Abreviaciones: ppt (precipitación); T° (temperatura); ETP (evapotranspiración).

Departamento de Comayagua

Zona	PPT (mm)	T° (°C)		ETP (mm)	Viento (km/h)
		Max	Min		
El Rosario	0-100	25.9	15.9	40.10	14.24

Abreviaciones: ppt (precipitación); T° (temperatura); ETP (evapotranspiración).

Departamento de La Paz

Zona	PPT (mm)	T° (°C)		ETP (mm)	Viento (km/h)
		Max	Min		
Marcala	0-50	22.1	12.1	36.80	16.64
Tutule		22.0	12.0	35.20	16.74
Puringla		23.3	13.3	38.10	16.54

Abreviaciones: ppt (precipitación); T° (temperatura); ETP (evapotranspiración).

Fases de la luna Enero 2014

LUNA NUEVA	LUNA CRESCIENTE	LUNA LENA	LUNA MENGUANTE
Semana 1 Día 1 de Enero Semana 5 Día 30 de Enero	Semana 2 Día 8 de Enero	Semana 3 Día 16 de Enero	Semana 4 Día 24 de Enero

Fuente: Servicio Meteorológico Nacional de Honduras.

Comentarios Agronómicos

Maíz y frijol

Maíz

En el departamento de Olancho el cultivo de maíz ha tenido buen desarrollo debido a las condiciones climáticas favorables que se han presentado en la zona. Actualmente se encuentra en etapa de desarrollo. En los departamentos de El Paraíso y Ocotepeque ya se ha cosechado el cultivo en su totalidad; se espera que las siembras del ciclo de siembra de primera comiencen en el mes de mayo. Para la zona del valle de Aguan (Departamentos de Yoro y Colón) las condiciones climáticas han sido favorables para la siembra de postrera tardía (Diciembre-Marzo) donde el cultivo empieza su etapa de crecimiento. En Comayagua por la presencia de los distritos de riego el cultivo es permanente lo que permite cosechas programadas y áreas en diferentes etapas.

Frijol

Se reportan pérdidas en el departamento de Olancho por enfermedades debido a la continua precipitación reportada en la zona. También se reportan pérdidas o áreas con muy bajo rendimiento en los departamentos de El Paraíso, Colón y algunos municipios de Yoro. En Santa Bárbara los productores comenzaron la siembra de frijol de postrera tardía.

Otros Cultivos

Café

En Ocotepeque, en la zona del Valle de Sensenti específicamente, la cosecha ya finalizó. Se reporta bajos rendimientos debido a presencia de la Roya, lo que ha llevado a los productores a renovar sus fincas y sembrar variedades tolerantes. Los departamentos de El Paraíso y Ocotepeque aún están en cosecha pero reportan caída del grano debido a la lluvia. Se espera que el volumen de cosecha no sea afectado significativamente.

Arroz

Se reportan daños en las zonas de producción del departamento de Colon por inundaciones y falta de infraestructura adecuada.